



ESG strateegia 2024/2025 meistriklass: 1. koolituspäev

19.november 2024

INNOVATSIOONI-
VÕIMEKUS



Kaasrahastanud
Euroopa Liit

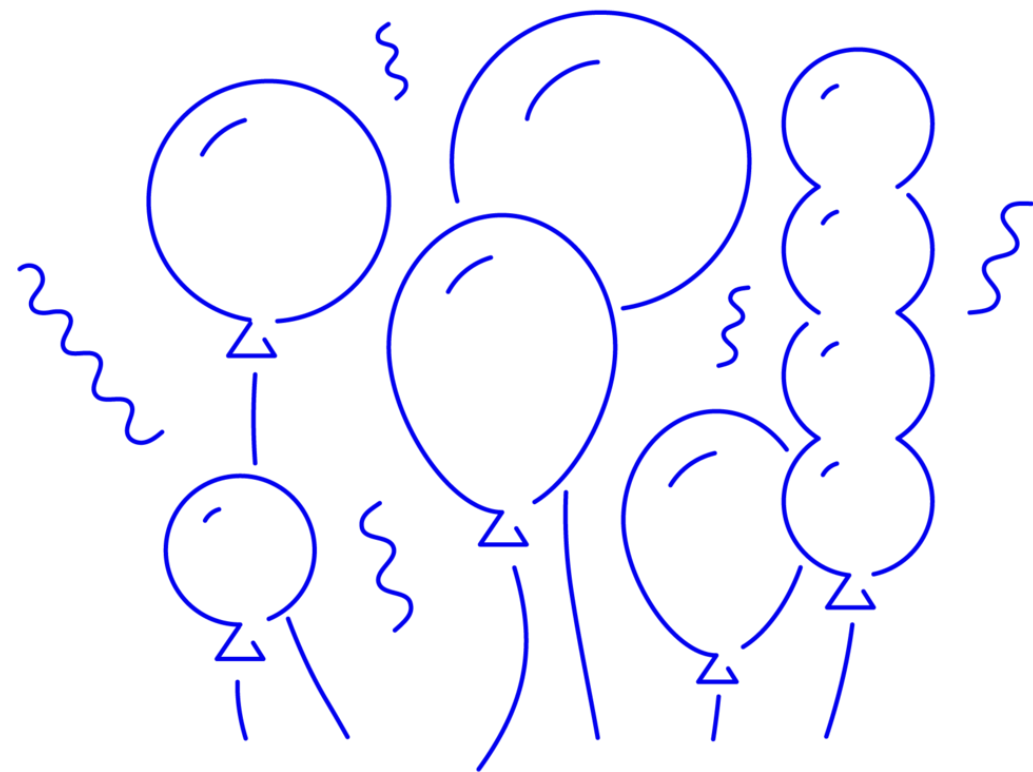


Eesti
tuleviku heaks



Marko Siller ja Paula Kristel Kaljula

Koolitajad



Teisipäevases grupis osalejad
(õpipaaride kaupa):

- Eesti Pandipakend & Multipakend
Tootmine
- Kodumaja & Kroonpress
- Lotus Timber & NOBE
- Hansab Group & My Fitness
- Radius Machining & Hansa Candle

INNOVATSIOONI-
VÕIMEKUS



Kaasrahanud
Euroopa Liit

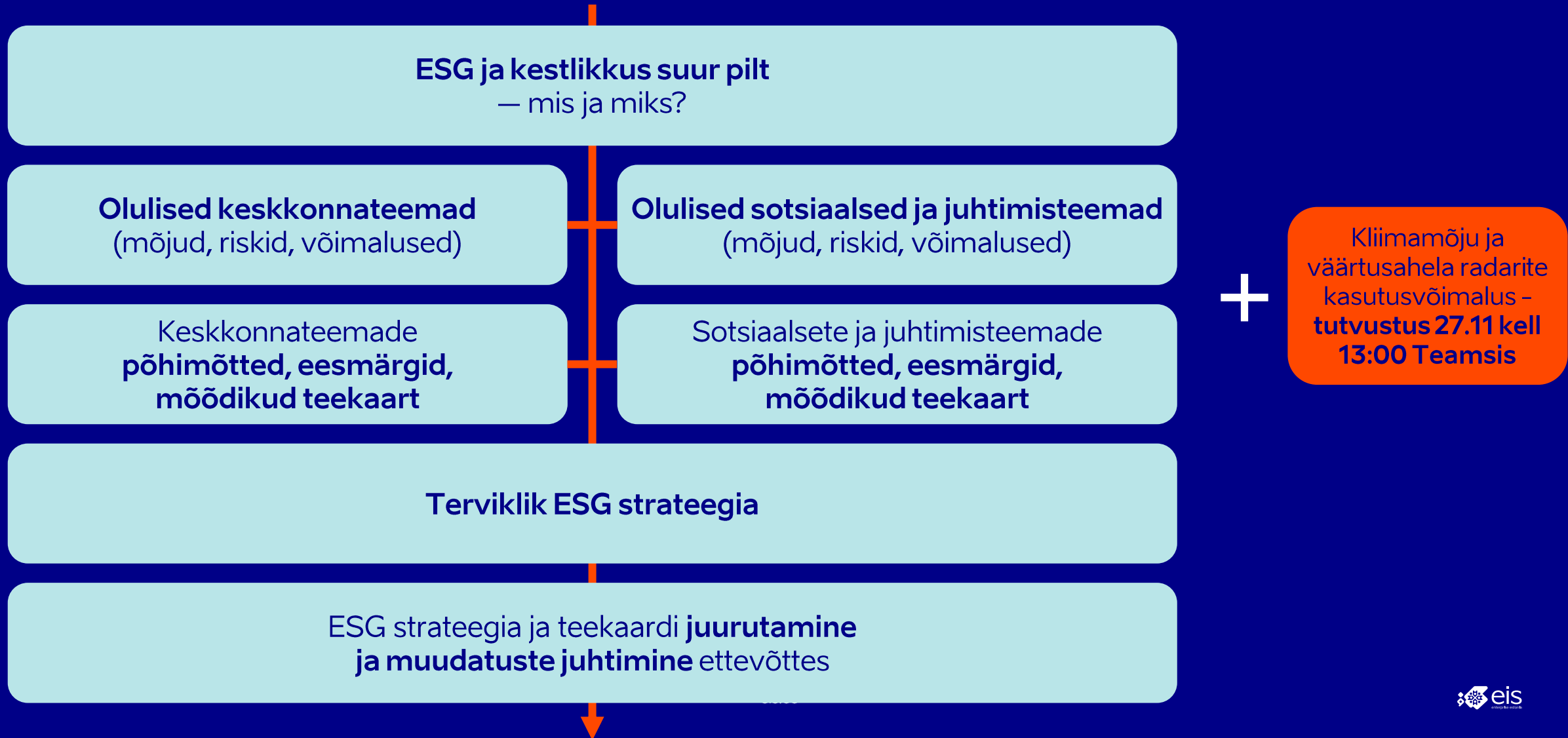


Eesti
tuleviku heaks

Tänane plaan

10.00 – 10.15	Koolituspäeva sissejuhatus
10.15 – 10.30	Kodutöö kokkuvõte: hetkeolukorra kaardistuse muljed ja ülevaade
10.30 – 11.30	ESG teemade ulatus, põhiprintsiibid oluliste teemade tuvastamisel
11.30 – 12.00	Keskkonnateemad kestlikkuse vaates, mõjud, riskid ja võimalused, regulatsioonid (<i>jätkub</i>)
12.00 – 12.45	Lõunapaus
12.45 – 13.30	<i>(jätkub)</i> Keskkonnateemad kestlikkuse vaates, mõjud, riskid ja võimalused, regulatsioonid
13.30 - 14.00	Külalisesineja (Anu Marmor, Tammer)
14.00 – 14.20	Paus
14.20 – 15.30	Keskkonnateemade mõju, riskide ja võimaluste tuvastamine (praktika)
15.30 – 15.45	Kodutöö tutvustus
15.45 – 16.00	Päeva kokkuvõte

Meistriklassi sisu ülesehitus



ESG strateegia ja teekaart (1/3)

TAUST & ÜLEVAADE

- Dokumendi eesmärk

Placeholder text for document purpose

- Strateegia ulatus ja piirid

Placeholder text for strategy scope and limits

- Olulised sidusrühmad

- ...
- ...
- ...

- Olulised ESG teemad

- Prioriteet A

- ...
- ...
- ...

- Prioriteet B

- ...
- ...
- ...

- Prioriteet C

- ...
- ...
- ...

STRATEEGIA KOKKUVÕTE

- Meie ESG ja kestlikkuse visioon ja ambitsioon:

Placeholder text for ESG and sustainability vision and ambition

- ESG ja kestlikkuse katuseesmärk:

Placeholder text for ESG and sustainability target

ESG strateegia ja teekaart (2/3)

KESKKONNATEEMAD

- Juhtpõhimõte:

- Selle jaoks keskendume neile alateemadele:

- ...
- ...
- ...
- ...

SOTSIAALSED TEEMAD

- Juhtpõhimõte:

- Selle jaoks keskendume neile alateemadele:

- ...
- ...
- ...
- ...

JUHTIMISTEEMAD

- Juhtpõhimõte:

- Selle jaoks keskendume neile alateemadele:

- ...
- ...
- ...
- ...

ESG strateegia ja teekaart (3/3)

ELLUVIIMINE

- Seos teiste dokumentidega: ...
- Vastutajad ja rollid: ...
- Seire: ...
- Strateegia muutmine ja täiendamine:
- Ettevõtte ülene teadlikkus strateegiast:
- Strateegia avalikustamine:
- Kinnitatud kelle poolt ja millal:

Oluline ESG teema	Eesmärk ja sihtaasta	Strateegilised arendussuunad	Tegevused	Ajakava	Resursid	Vastutaja
KESKKONNATEEMAD						
Toote jalajälje vähendamine.	<ul style="list-style-type: none"> ▪ ... (2025) ▪ ... (2030) 	A. ... B. ...	<ul style="list-style-type: none"> ▪ ... ▪ ... 			
Ringmajanduse rakendamine	<ul style="list-style-type: none"> ▪ ... (2025) 	A. ...	<ul style="list-style-type: none"> ▪ ... ▪ ... ▪ ... 			
SOTSIAALSED TEEMAD						
Tööohutus ja tervis	<ul style="list-style-type: none"> ▪ ... (2024) ▪ ... (2026) 	A. ...	<ul style="list-style-type: none"> ▪ ... ▪ ... 			
Tarbijate ohutus	<ul style="list-style-type: none"> ▪ ... (2026) 	A. ...	<ul style="list-style-type: none"> ▪ ... 			
Kohaliku kogukonna häiringud	<ul style="list-style-type: none"> ▪ ... (2025) 	A. ...	<ul style="list-style-type: none"> ▪ ... ▪ ... 			
JUHTIMISTEEMAD						
Tarnijate ESG tase	<ul style="list-style-type: none"> ▪ ... (2026) 	A. ... B. ...	<ul style="list-style-type: none"> ▪ ... ▪ ... 			

Hetkeolukorra
hindamine:

selliselt alustavad 20 ettevõtet
ESG strateegia meistriklassi

Hinnang ESG teema olulisusele on mitu korda kõrgem kui tegelik teadlikkus

OLULISUS

Strateegia, ärieesmärkide, ärimudeli ja konkurentsivõimelisuse vaatest ESG ja kestlikkuse olulisus: **7,4p** (10-st) — suurtel **6,6p**; väikestel **8,2p**

TEADLIKKUS

Teadlikkus ESG teemadest: **4,0p** (10-st) — suurtel **4,2p**; väikestel **3,7p**

Teadlikkus ESG regulatsioonidest: **2,4p** (10-st)

20% sõnul on vastutajad saanud piisavalt väljaõpet

Peamised takistused on madalas teadlikkuses,
vastutajate puuduses = süsteemsuse puuduses

VASTUTAJAD

45% on töötaja(d), kes ESG igapäevase juhtimisega tegeleb

35% on määranud vastutaja juhatuse ja/või nõukogu tasandil

TAKISTUSED

5% peab juhtkonna vähest toetust peamiseks takistuseks

Peamised takistused on teadlikkuse/oskuste (95%), süsteemsuse (90%), ressursside (65%) ja kindla vastutaja (60%) puudus

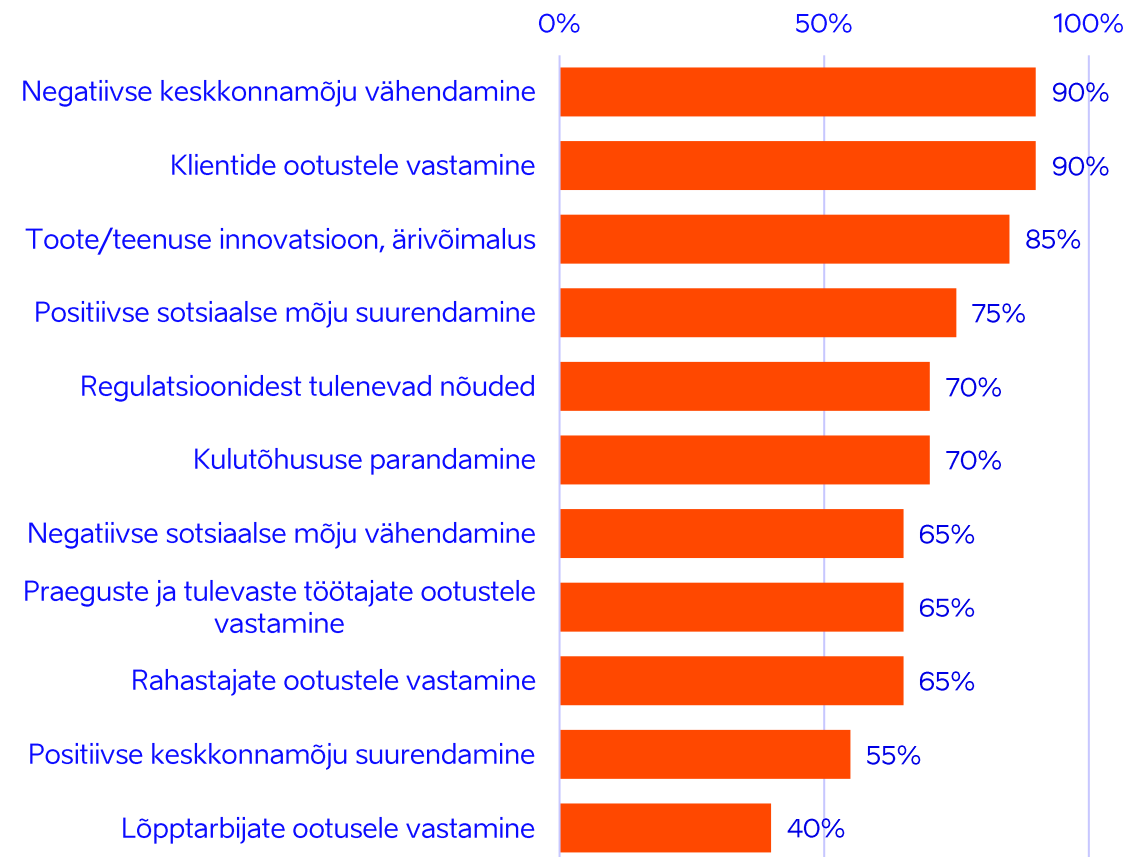
25% ehk iga neljas ütleb, et juhatuse ei ole ESG juhtimiseks piisavaid ressursse eraldanud

TOP3 olulisimat põhjust
kestlikkusega
tegelemiseks on soov:

vähendada
keskkonnamõju,

vastata klientide
ootustele

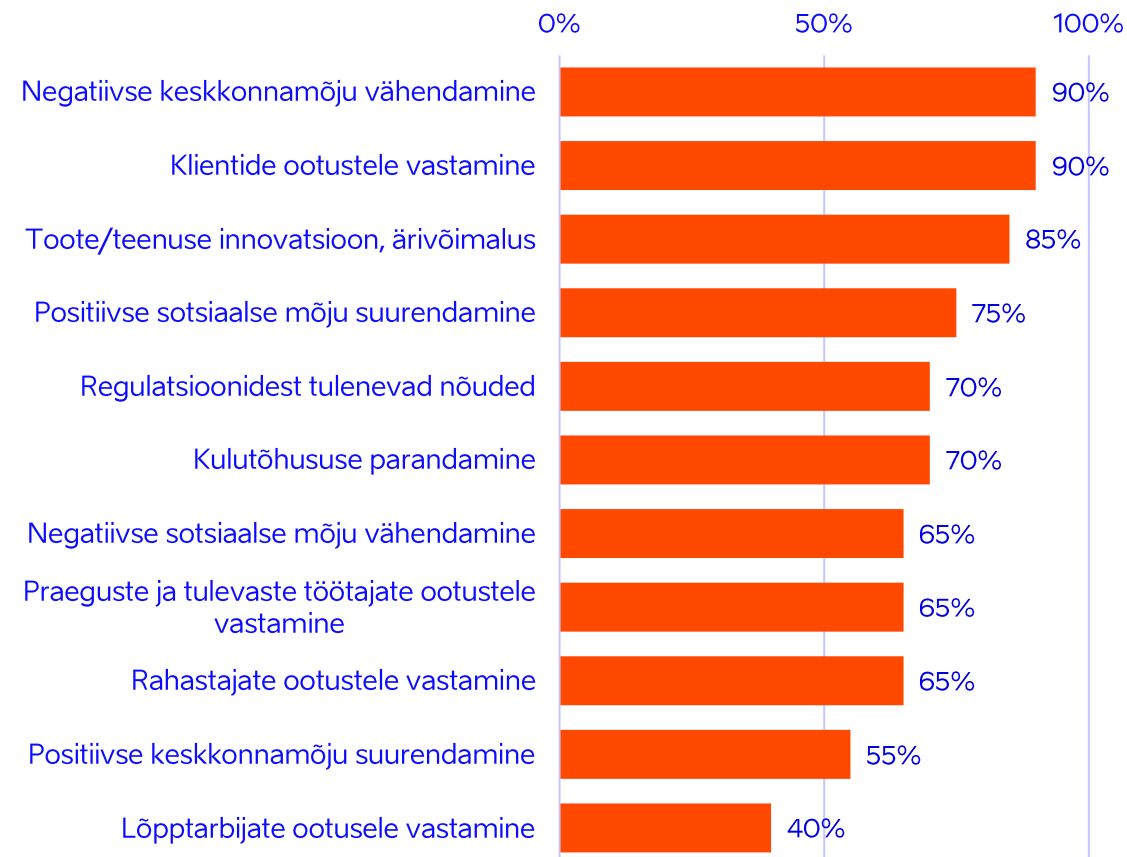
leida toote/teenuse
innovatsiooni ja
ärivõimalusi



TOP3 olulisimat põhjust
kestlikkusega
tegelemiseks:

väikestel innovatsioon,
äriõimalus, töötajate ja
lõpptarbivate ootustele
vastamine rohkem kui
suurteil

suurteil klientide
ootustele vastamine
rohkem kui väikestel



Eesmärgipärast juhtimist on enim keskkonnateemades:

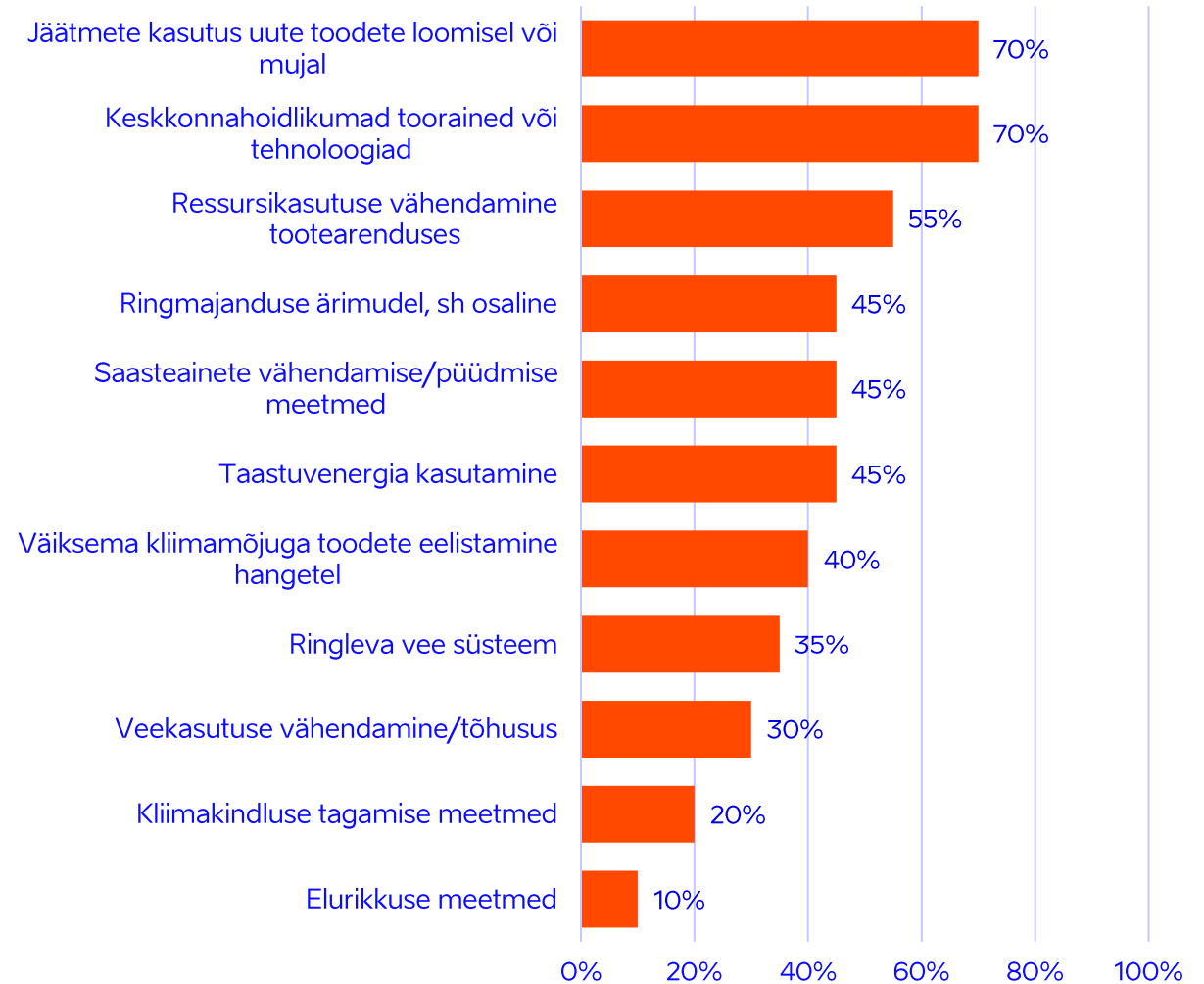
- (JONIS PAREMAL) Eesmärgid on pigem üldsõnalised, aga harva kvantitatiivsed.
- **11** ettevõtet rakendavad mõnda ESG teemadega seotud juhtimissüsteemi:
 - **8** – keskkonna ISO 14001 (+ 2x FSC, 1x roheline kontor)
 - **2** – tööohutuse ISO 45001
 - **3** – tooteohutus / -turvalisuse
 - **1** – tarneahela
- Tarnijate käitumiskodeks / põhimõtted on sõnastanud 6 ettevõtet, sh **2 ESG teemadel**

	Keskkonnaalased	Sotsiaalse mõju alased	Juhtimisalased
eesmärgid on üldsõnalised	65%	55%	65%
eesmärgid on kvalitatiivsed	30%	20%	35%
eesmärgid on kvantitatiivsed	35%	35%	30%
eesmärgid puuduvad	10%	15%	20%

Lähemal, silme all
olevatel ning
käegakatsutatavatel
teemadel rohkem
praktilisi tegevusi...

...kui neid, mille mõju
avaldub kaudsemalt või
kaugemal

NB! Kliimakindlus?!

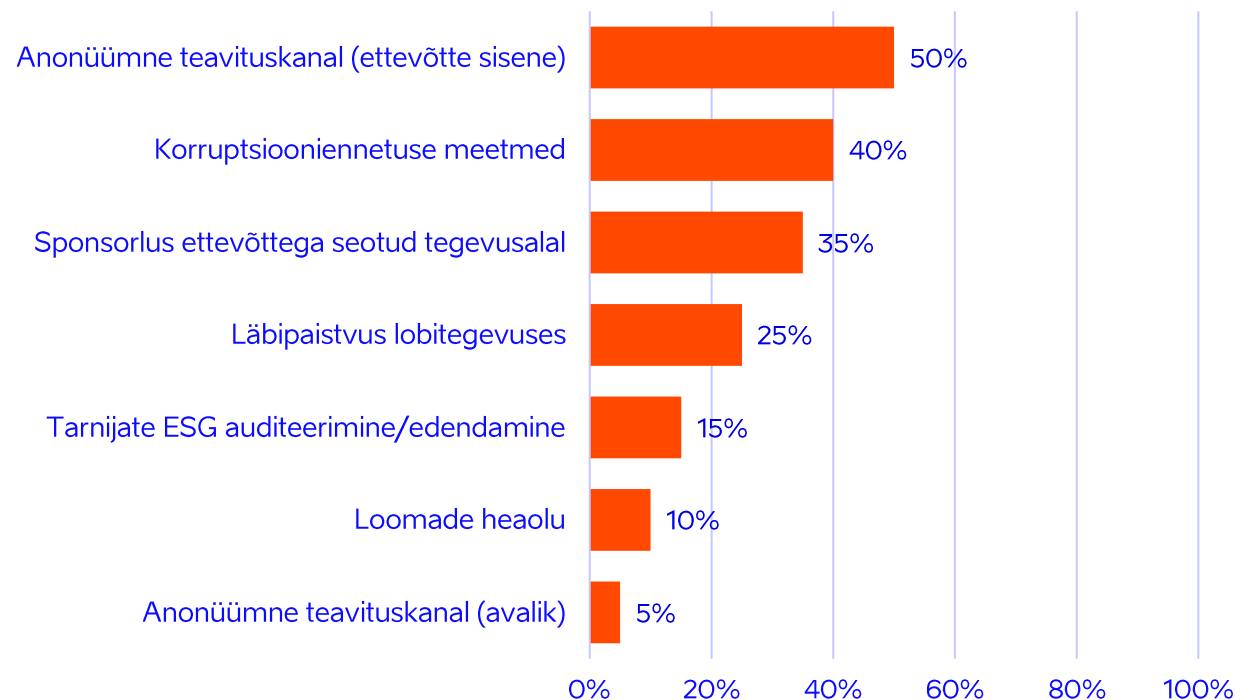


Töötajate ja nende
heaoluga seotud
tegevusi rohkem...

...kui kaugemal
avalduvates teemades (nt
kogukonna heaolu,
erivajadustega inimeste
tööhõive).



Sponsorlusse
panustatakse 2x rohkem
kui enda tarneahela ESG
mõjuda ja riskide (!)
juhtimisse.



Mõjude kaardistamise, mõõtmise ja avalikustamisega tegelevad üksikud:

- **Kolm** ettevõtet on mõjukohti kaardistanud
- Enamasti juhtkonda, töötajaid ja sidusrühmasid **kaasates**
- **Kuus** ettevõtet on mõjusid mõõtnud, sh **viis** kliimamõju
- **30%** on paigas sidusrühmade kaasamise meetmed, mida rakendatakse regulaarselt
- **0** ettevõtet on avalikustanud ESG aruande, **üks** ettevõtte plaanib seda 2024 kohta teha, **ülejäänud** (veel) mitte

Printsiibid oluliste ESG teemade tuvastamiseks

Fookuse ja prioriteetide
seadmine on esimene loomulik
samm ja vajadus komplekses
teemas orienteerumiseks.



Printsiibid oluliste ESG teemade tuvastamiseks

Võtame aluseks/eeskujuks
kestlikkusaruandluse direktiivi
põhimõtted ja teemade ulatuse
lihtsustatud võtmes

NB! Programmi läbimine ja selle käigus valmiv
dokument ei taga direktiivi nõuetele vastavust.



Raporteerimise standardid (ESRS)

Cross-cutting standardid

Teemastandardid

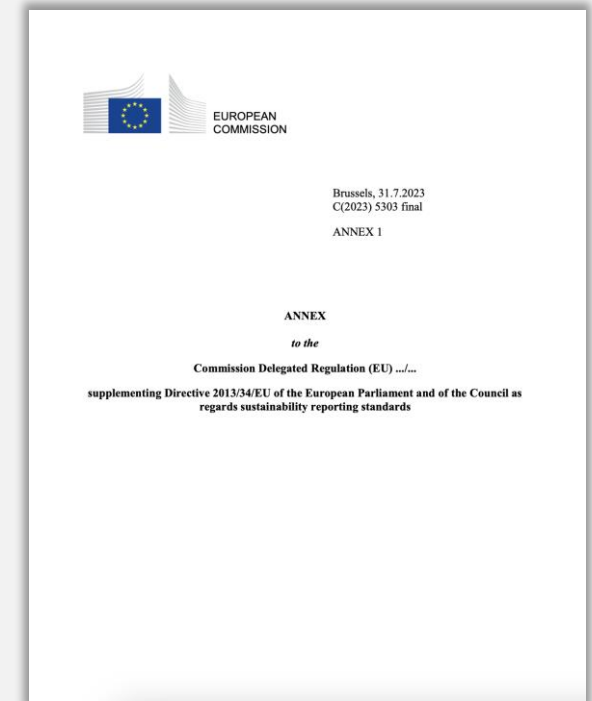
Sektori-ülesed
raporteerimise
standardid



+



=



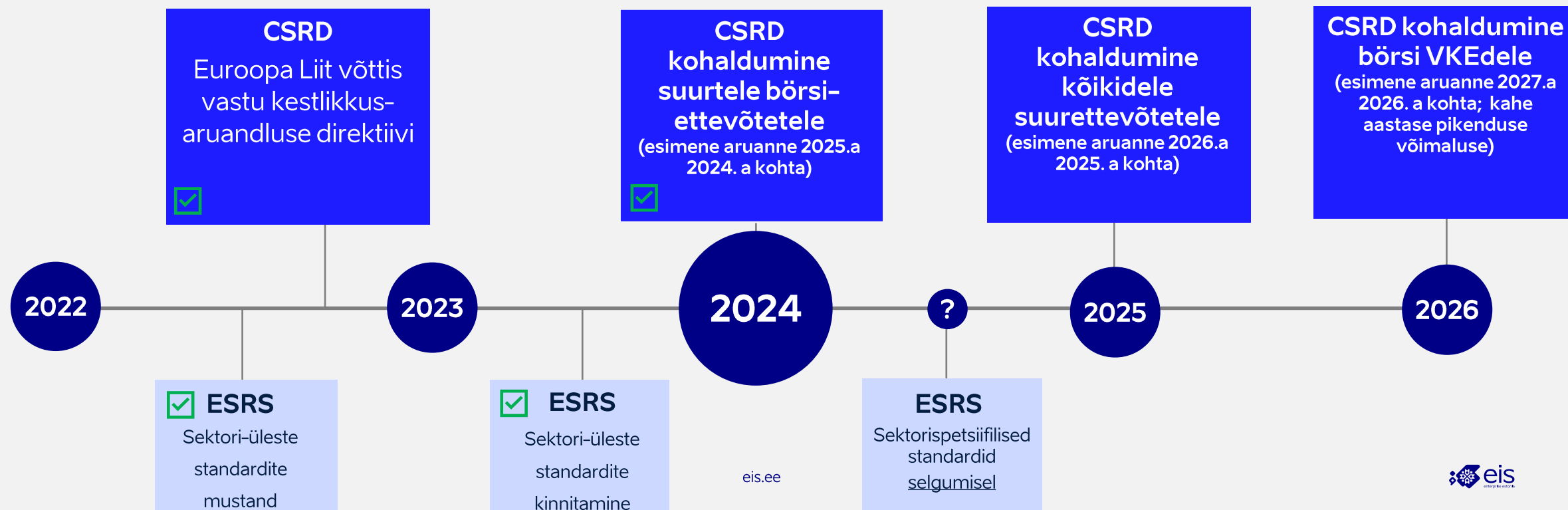
Kestlikkusaruandluse direktiiv (CSRD) ja raporteerimise standardid (ESRS)

Direktiiv hakkab kohalduma:

- Suurtele ettevõtetele (kaks kolmest: üle 250 töötaja, 50M EUR käivet, 25M EUR varasid)
- Börsil noteeritud VKEdele (v.a, mikro)

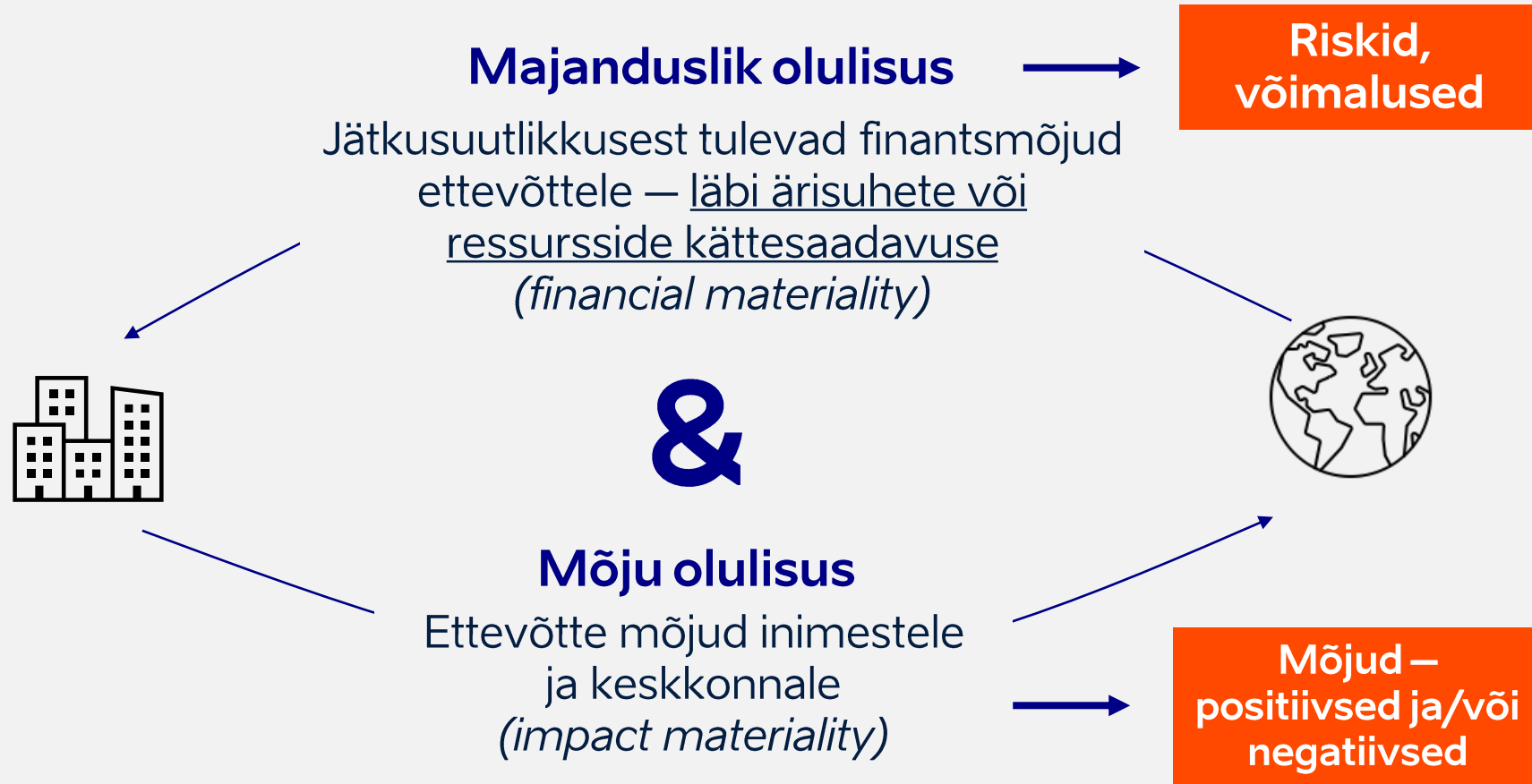
Direktiiviga kaasnevad:

- Detailed raporteerimisnõuded
- Jätkusuutlikkuse aruande auditeerimiskohustus
- Masinloetavate andmete esitamine

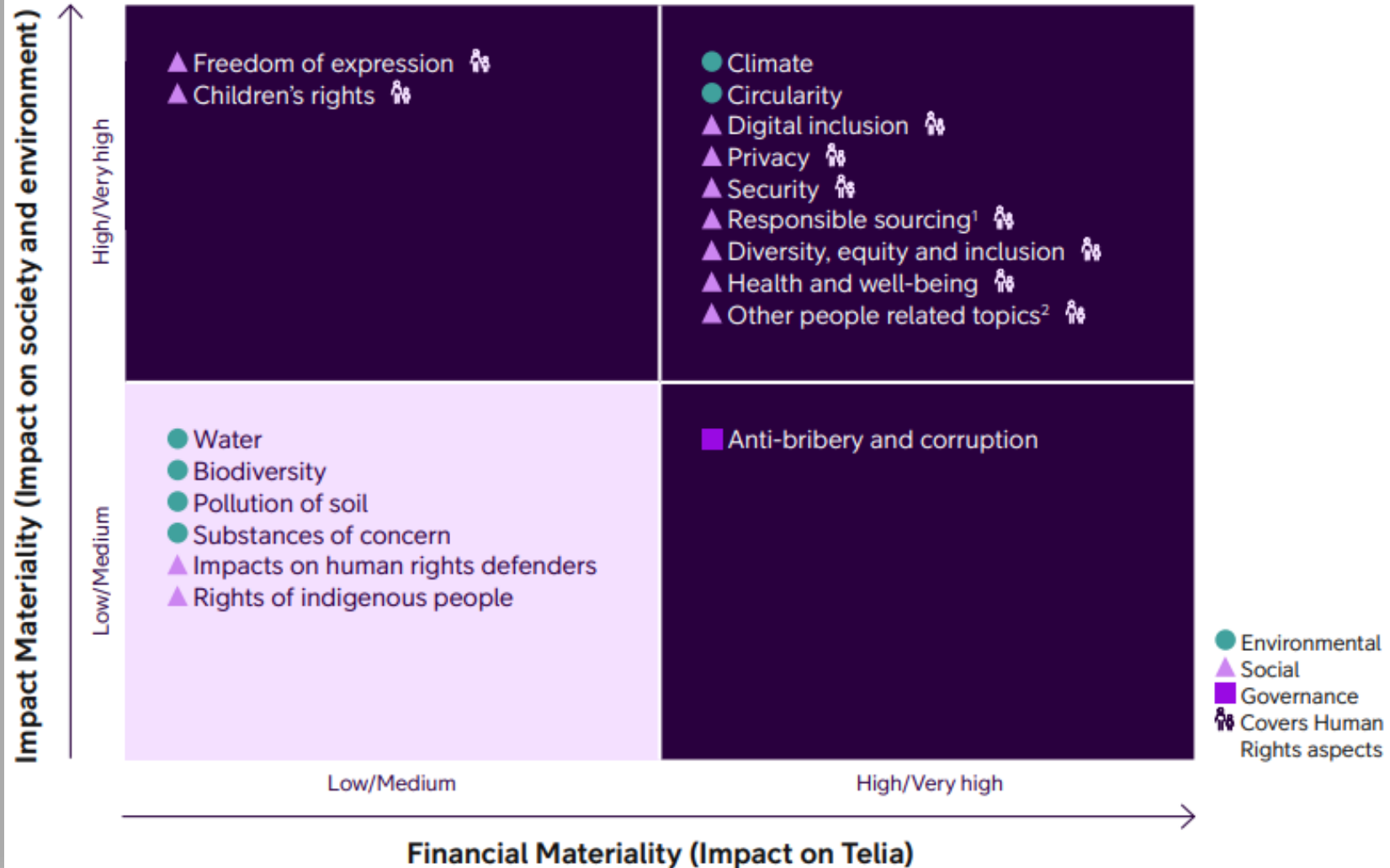


1

Printsiibid: Kahene olulisus (*double materiality*)



Double materiality



Harjutus: *impact* või *financial materiality*?

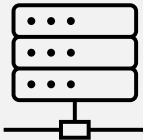
	Olukord	MÕJU <i>Impact materiality</i>	RISKID, VÕIMALUSED <i>Financial materiality</i>
1	Ettevõtte saab kogu tootmiseks vajaliku energia fossiilkütuste põletamisest.		
2	Ettevõtte investor võtab vastu ambitsioonika kasvuhoonegaaside vähendamise eesmärgi, millesse panustamist eeldatakse ka portfelli ettevõtetelt.		
3	Valitsus kehtestab kõrgemad maksud toodetele, mida toodetakse esmasest toormaterjalist (<i>primary raw material</i>). Ettevõtte kasutab seda materjali tootmisel.		
4	Ettevõtte juhtkond jagab järjepidevalt ajamahukaid ülesandeid reedestel koosolekutel ning seab ülesannetele tähtaja esmaspäeva hommikuks.		
5	Ettevõtte tegeleb aktiivselt tootmisarendusega, et tagada toote vastavuse ringmajanduse põhimõtetele ja pakkuda turul pakutavatele alternatiivi.		

2 Printsiibid: väärtusahela ülesus

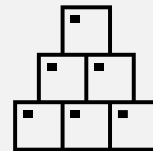
Ettevõtte mõjud, riskid, võimalused on **väärtusahela ülesed**

Väärtusahel

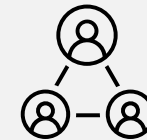
Tegevused



Ressursid



Ärisuhted



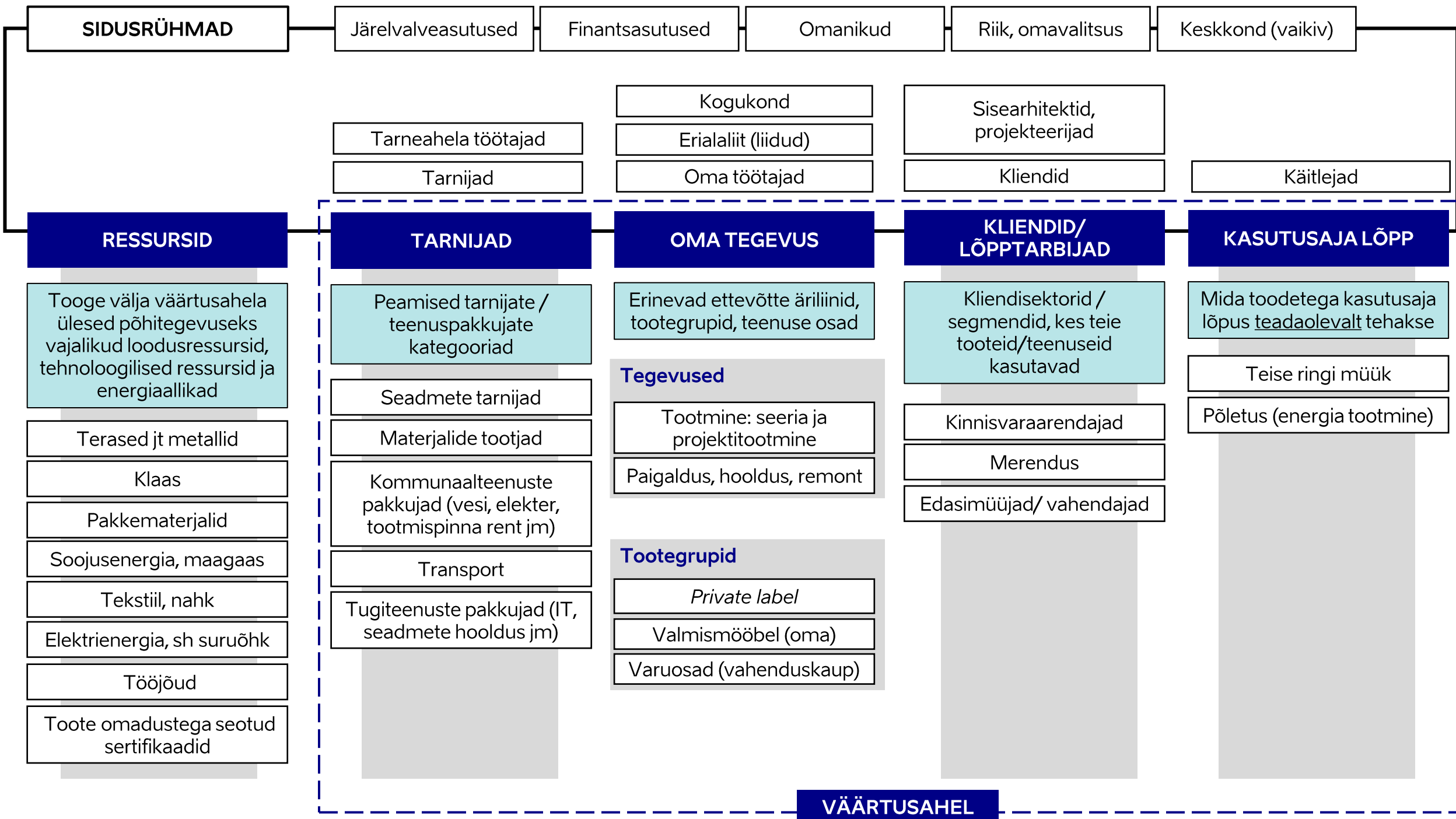
... mis on seotud ettevõtte
ärimudeli ja -keskkonnaga

2 Printsiibid: väärtusahela ülesus

Ettevõtte mõjud, riskid, võimalused on **väärtusahela ülesed**



Avapäeval valminud väärtusahel seab ulatuse ka teie oluliste teemade tuvastamiseks.



BUSINESS MODEL



Sourcing
high-quality grains and other raw materials



Brewing & bottling
our beers and beverages



Distributing
our products via ships, trains and trucks



Selling
to bars, restaurants and stores



Marketing
to consumers to enjoy responsibly

TOGETHER TOWARDS
ZERO & BEYOND



NORDIC MILKI JALAJÄLG



1,1% 3 550 T/CO2
Meie tegevusest tulenevad otsesed heitkogused

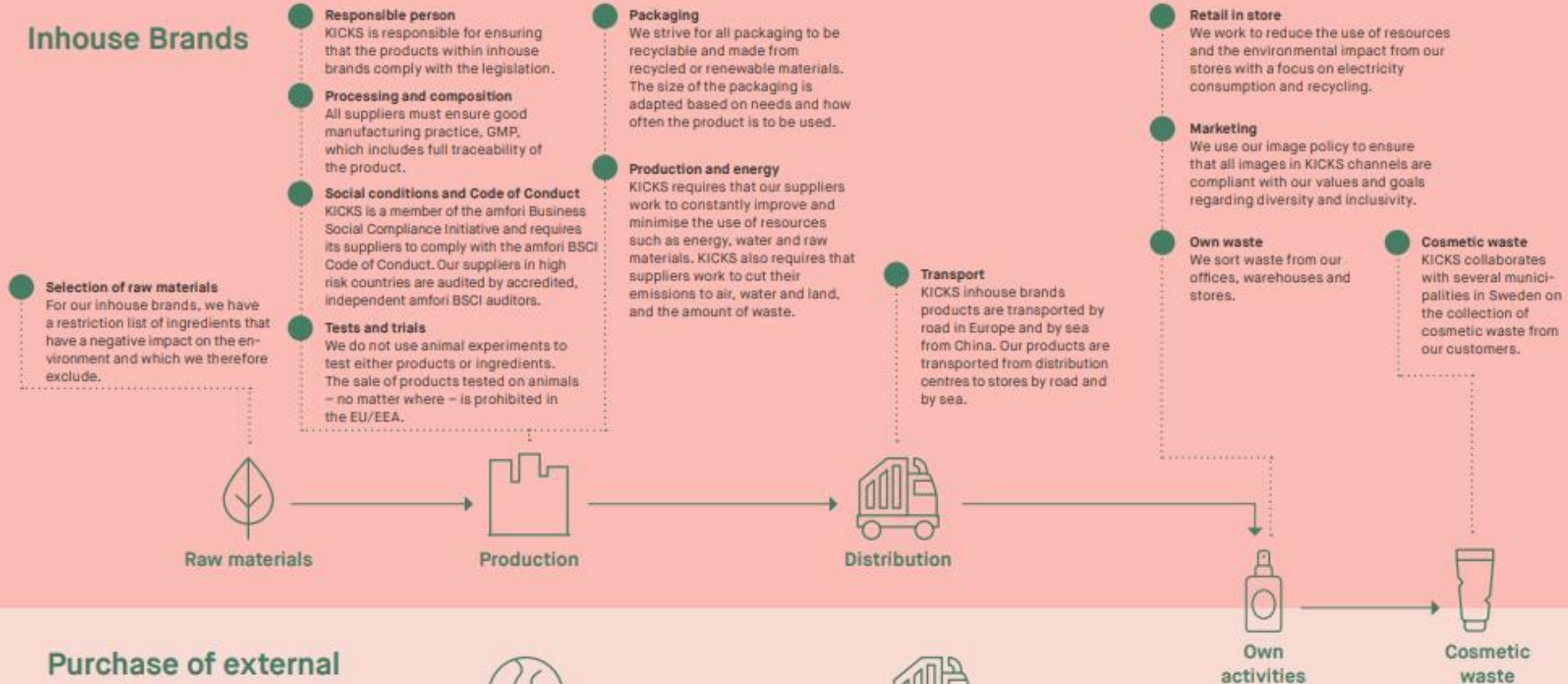
7% 21 788 t/CO2
Kaudsed heitmed meie energiakasutusest

91,9% 287 659 t/CO2
Kaudsed tegevused meie väärtusahelast

[Carlsberg Sustainability Report 2023](#)

KICKS value chain

Inhouse Brands



Purchase of external brands





OUR ROLE IN THE VALUE CHAIN

Minimising our impacts and risks



OPERATIONS

Climate action

We encourage our suppliers to join the Science Based Targets initiative and request product embodied carbon data to make informed decarbonization decisions.

[Pages 29-32](#)

Ecosystem Protection

We wish to eliminate deforestation and land degradation in our value chain and expect our suppliers to reduce their ecological footprint through, e.g. timber certifications.

[Pages 36-37](#)

Climate action

We strive to run low carbon operations that minimize our scope 1 & 2 emissions through renewable energy sourcing as well as high energy and fuel efficiency.

[Pages 29-32](#)

Engagement

We strive to uphold our high satisfaction, motivation, and loyalty scores and continuously invest in our people to further build our future.

[Pages 44-45](#)

Circularity & Resource efficiency

We wish to support and promote eco-labelled products and circularity in the construction sector through innovative partnerships with customers and suppliers.

[Pages 33-35](#)

Data ethics

We embrace digitalization and the world of opportunities it brings. We are committed to high ethical standards when handling, using, and processing data.

[Page 52](#)

Circularity & Resource efficiency

We aim to source eco-labelled, recycled, reused or, at a minimum, recyclable products. Where feasible, we strive to support supplier circularity through partnerships.

[Pages 33-35](#)

Ethical behaviour & Human rights

We are committed to sourcing our products from reliable partners with low ESG risk ratings that trade ethically without compromising labour and human rights.

[Pages 47-48](#)

Health & Safety

We strive to be a safe workplace and drive continuous improvements with an ISO 45001 and Vision Zero approach to health, safety, and well-being.

[Pages 39-41](#)

Diversity & Inclusion

We are committed to fostering a diverse, equitable, and inclusive workplace and use our clear targets and DE&I council to develop the agenda further.

[Pages 42-43](#)

Business conduct

We have zero tolerance towards fraud, bribery, corruption, and anti-competitive behaviour and have an effective whistle-blower system in place.

[Pages 50-51](#)

Responsible tax

Taxes constitute an important contribution to society, and we are committed to responsible tax practices and tax transparency reporting.

[Page 53](#)



PRODUCTS



MARKETS





ELi kehtlikkusaruandluse direktiivi (CSRD) raporteerimise standardist (ESRS):

Ettevõttel on hoolsuskohustus
teha kindlaks -> **vältida ja leevendada**
enda tegevuse ning **eelneva ja järgneva**
väärtusahela negatiivset mõju loodusele
ja inimestele.



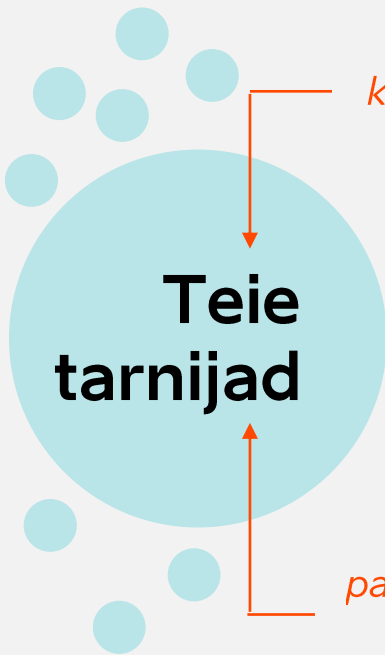
Ettevõtte peab **raporteerima** infot
mõjude, riskide ja võimaluste kohta
väärtusahela eelnevates ja
järgnevates etappides.

+ alates 2027 tekib ELi CSDDD direktiiviga ettevõtetele hoolsuskohustuse nõue võimalike ja tegelike kahjulike **inimõiguste ja keskkonnamõjude tuvastamiseks ja käsitlemiseks** ettevõtte enda, tütaretevõtete ja **väärtusahela(te)ga seotud äripartnerite tegevuses** (kehtib 1000+ töötaja ja 450MEUR+ käibe korral).

ORGANISATSIOONI
TASAND

TOOTE/TEENUSE
TASAND

TARNEAHEL



*Kas minu tarnijad
käituvad samade ESG
põhimõtete järgi?*

TEIE
RISKID

*Kas minu tarnijad
pakuvad mulle väiksema
(keskkonna)mõjuga
tooteid/teenuseid?*

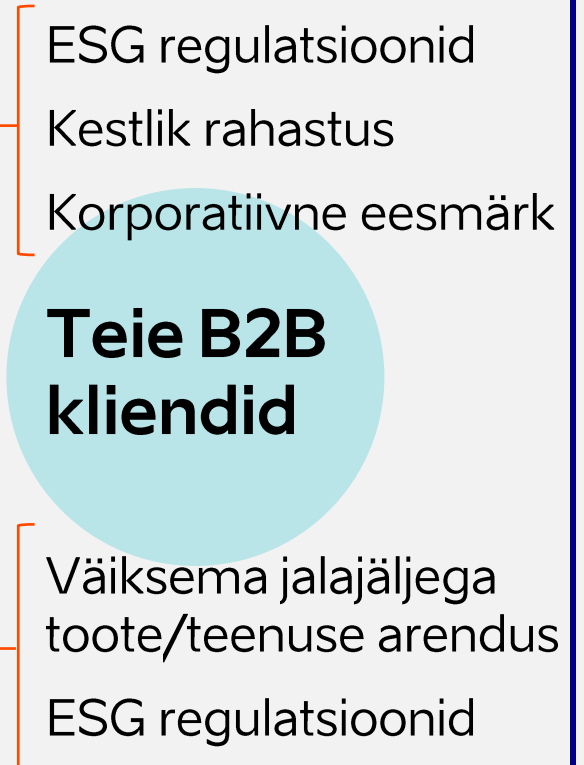
Teie
ettevõte

*Kas minu tarnijad
käituvad samade ESG
põhimõtete järgi?*

KLIENTIDE OOTUSED
(=TEIE VÕIMALUS)

*Kas minu tarnijad
pakuvad mulle väiksema
(keskkonna)mõjuga
tooteid/teenuseid?*

VÄÄRTUSAHEL



ESG regulatsioonid

Kestlik rahastus

Korporatiivne eesmärk

**Teie B2B
kliendid**

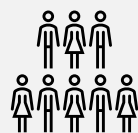
Väiksema jalajäljega
toote/teenuse arendus

ESG regulatsioonid

3

Printsiibid: sidusrühmade kaasatus

Olulised mõjud, riskid, võimalused on tihedalt seotud sidusrühmade huvide ja vaadetega – **neid kaasates!**

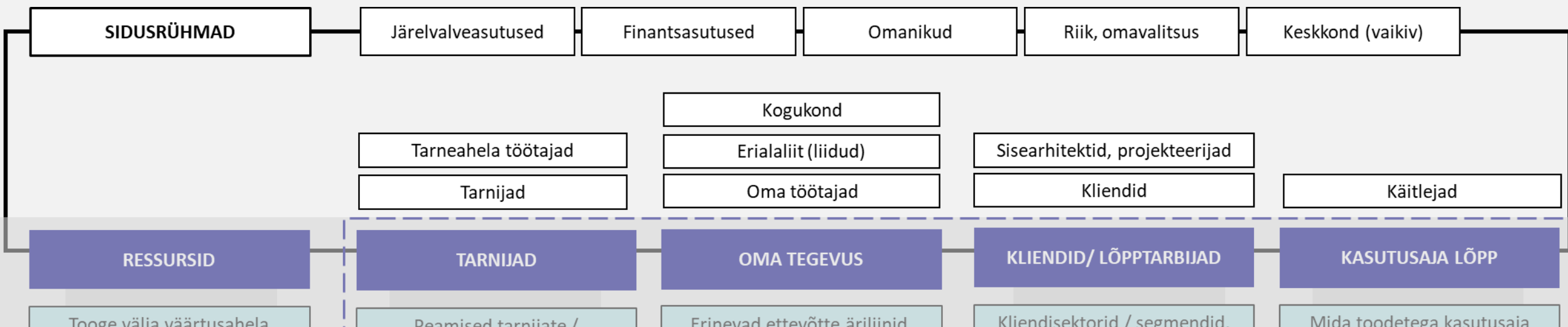


Mõjutatud sidusrühmad



Meid mõjutavad sidusrühmad

Võivad kattuda



Sidusrühmade kaasamine – lühidalt

Tee kindlaks:

- **Miks kaasamine vajalik on – mis on eesmärk?** Informeerimine vs riskide maandamine vs ühine arendus
- **Millises ulatuses/mis teemades** kaasamine vajalik on (teie ettevõtte jaoks olulised ESG teemad!)
- **Keda sidusrühmadest kaasata** – ärikriitilisus / sõltuvus, riskiriigid, suure mõju/riskiga sektorid

Väärtusahela radari kasutusvõimalus – **tutvustus**
27.11 kell 13:00 Teamsis

Määra/vali kaasamistase ja -viis:

Informeerimine:

- Lepingu osa
- Aruanne
- Koduleht
- Muu infoallikas (uudiskiri, sots.meedia vm)

Sisendi korje, konsulteerimine:

- Uuringud, ankeetküsitlused
- Fookusgrupiarutelud
- Audit

Koostöö:

- Arutelud, töötoad
- Ühised projektid, tootearendus, R&D

AA1000 Sidusrühmade kaasamise standard

4 Printsiibid: Tegelik vs potentsiaalne mõju, risk ja võimalus

Tegelik mõju, risk või võimalus on juba avaldunud, realiseerunud. Tegelik mõju on ka see, mille leevendamiseks olete juba meetmeid rakendanud!

Nt tootmisprotsesside käigus eraldub lenduvaid orgaanilisi ühendeid

Potentsiaalne mõju, risk või võimalus ei ole avaldunud, realiseerunud

Nt ettevõtte pakutavad tooted/teenused võimaldaksid edendada ringmajandust, kuid ettevõtte ei ole seda võimalust veel kasutanud

5 Printsiibid: Erinevad ajaperspektiivid

Potentsiaalsete mõjude, riskide ja võimaluste puhul tuleb hinnata nende esinemise ajaperspektiivi.

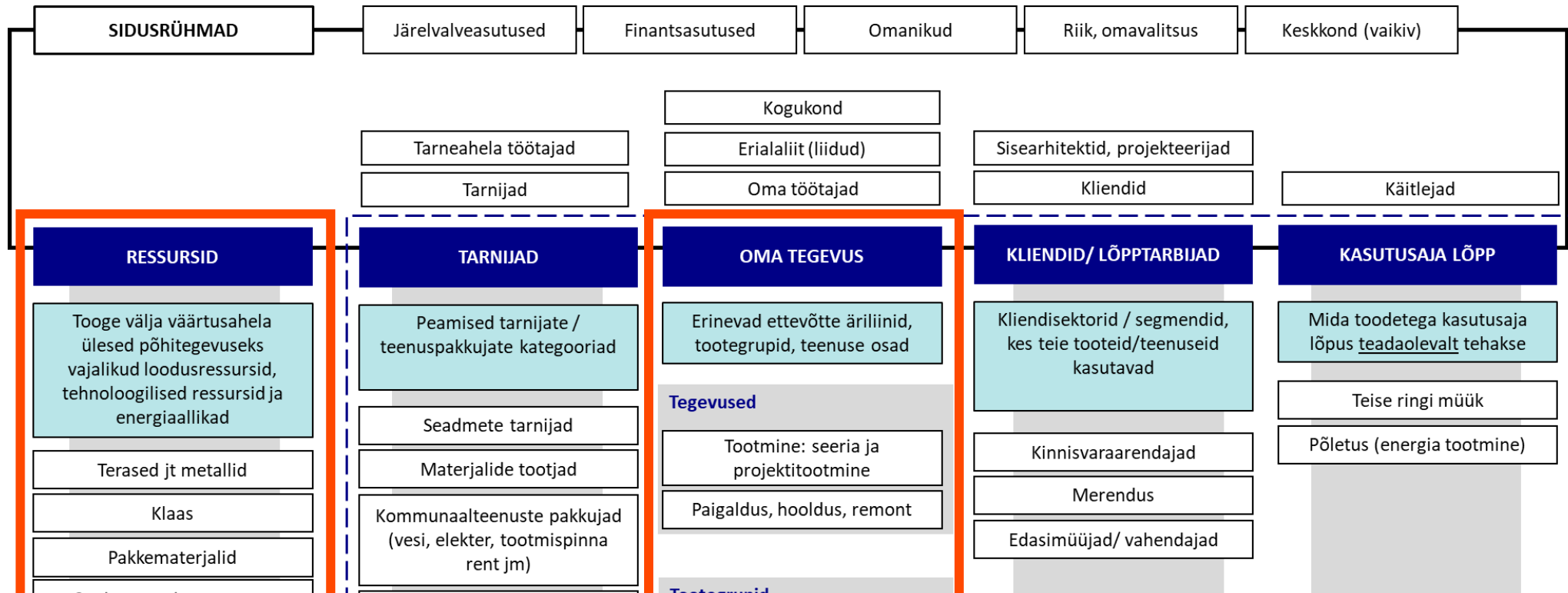
- **Lühike** – kuni 1 aasta (või aruandeperiood)
- **Keskmine** – kuni 5 aastat
- **Pikk** – üle 5 aasta

Keskkonnateemad
ja MÕJUD
(*impact
materiality*)



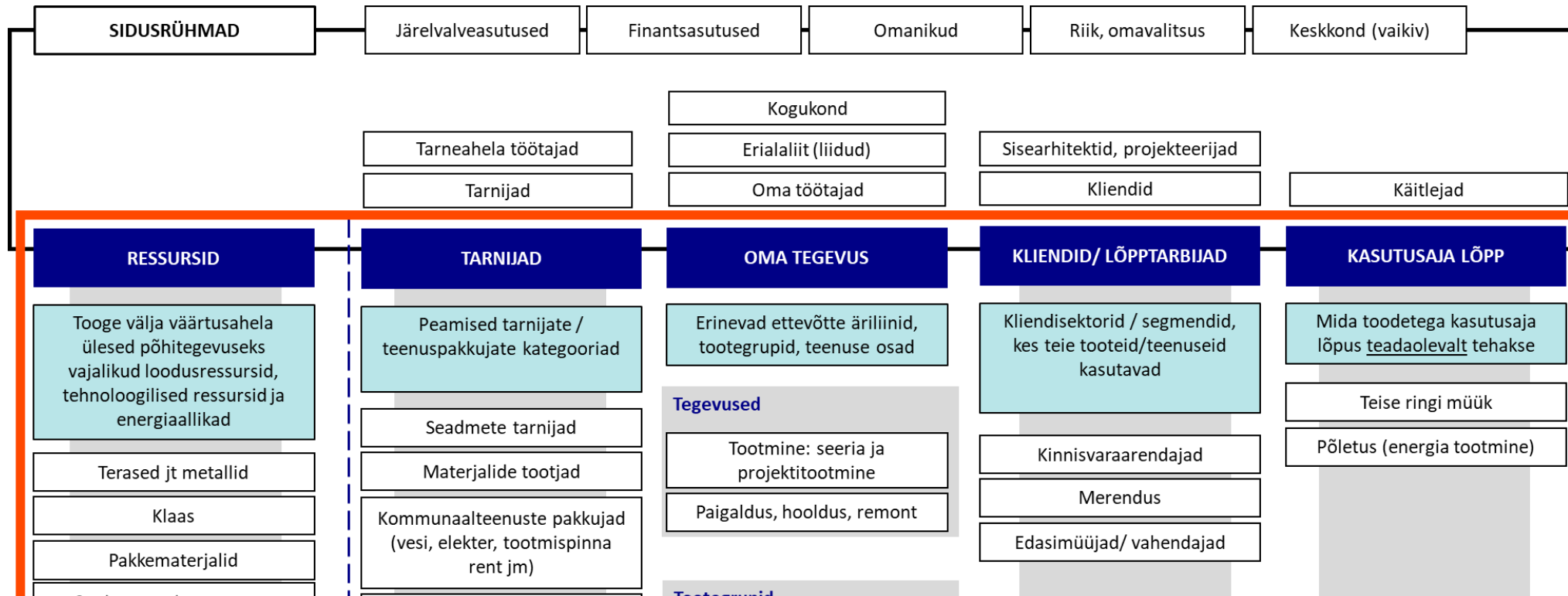
Harjutus 5min:

1. Mõeldes oma tegevustele ettevõttes kohapeal - milliseid keskkonnamõjusid võib esineda? Tehke märkmeid, hiljem jagame.



Harjutus 5min:

2. Arvestades ka oma väärtusahelat – kas ja milliseid mõjusid veel esineb? Pane kirja.



KLIIAMUUTUSED	TÖÖTAJATE ÕIGUSED, TÖÖTINGIMUSED, VÕRDNE KOHTLEMINE, KAASAMINE	TOODETELE/TEENUSTELE LIGIPÄÄSETAVUS, VASTUTUSTUNDLIK TURUNDUS
REOSTUS	TÖÖTAJATE TERVIS JA OHUTUS	TARBIJATE TERVIS JA OHUTUS, PRIVAATSUS JA ANDMEKAITSE
VEERESSURSSIDE KASUTUS	TÖÖTAJATE OSKUSED JA ARENG	KOGUKONDADE HEAOLU
ELURIKKUS JA ÖKOSÜSTEEMID		SUHTED ÄRIPARTNERITEGA, MAKSETAVAD
RESSURSID JA RINGMAJANDUS	ÄRIEETIKA, KORRUPTSIOONI VÄLTIMINE, VILEPUHUJA KAITSE	LÄBIPAISTEV LOBITEGEVUS

KLIIAMAMUUTUSED

REOSTUS

VEERESSURSSIDE KASUTUS

ELURIKKUS JA ÖKOSÜSTEEMID

RESSURSID JA RINGMAJANDUS

Kliimamuutustega kohanemine

Tegelike ja eeldatavate kliimamuutuste ja nende mõjudega kohanemise protsess. Võivad olla füüsilised ja üleminekuriskid.

JÄRGMINE PÕLVKOND | Eesti esimene kliimavaidlus ehk kuidas noored õlitehase ehituse peatasid (59)

Enne kohtuvaidlust polnud kliimamuutused Eesti riigile oluline teema. Nüüd on tekkinud lootus, et kliimat küttev tehas jääbki käivitamata.

Kaia Konsap
FFF Eesti



Noored pöördusid kohtusse eesmärgiga peatada uue õlitehase ehitus. Sel kolmapäeval tühistas riigikohus õlitehase ehitusloa. FOTO: JACEK UUSTAL | DELFI MEEDIA



Postimees, 2023: Päiksepark jäi suurveele ette (foto: Arvo Meeks)

KLIIAMAMUUTUSED

REOSTUS

VEERESSURSSIDE KASUTUS

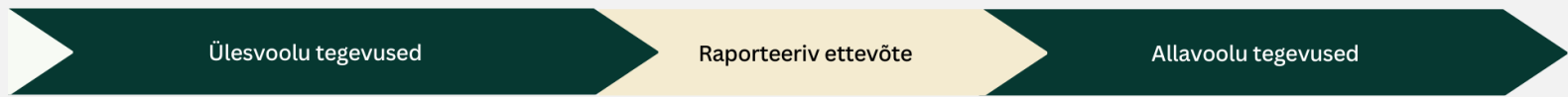
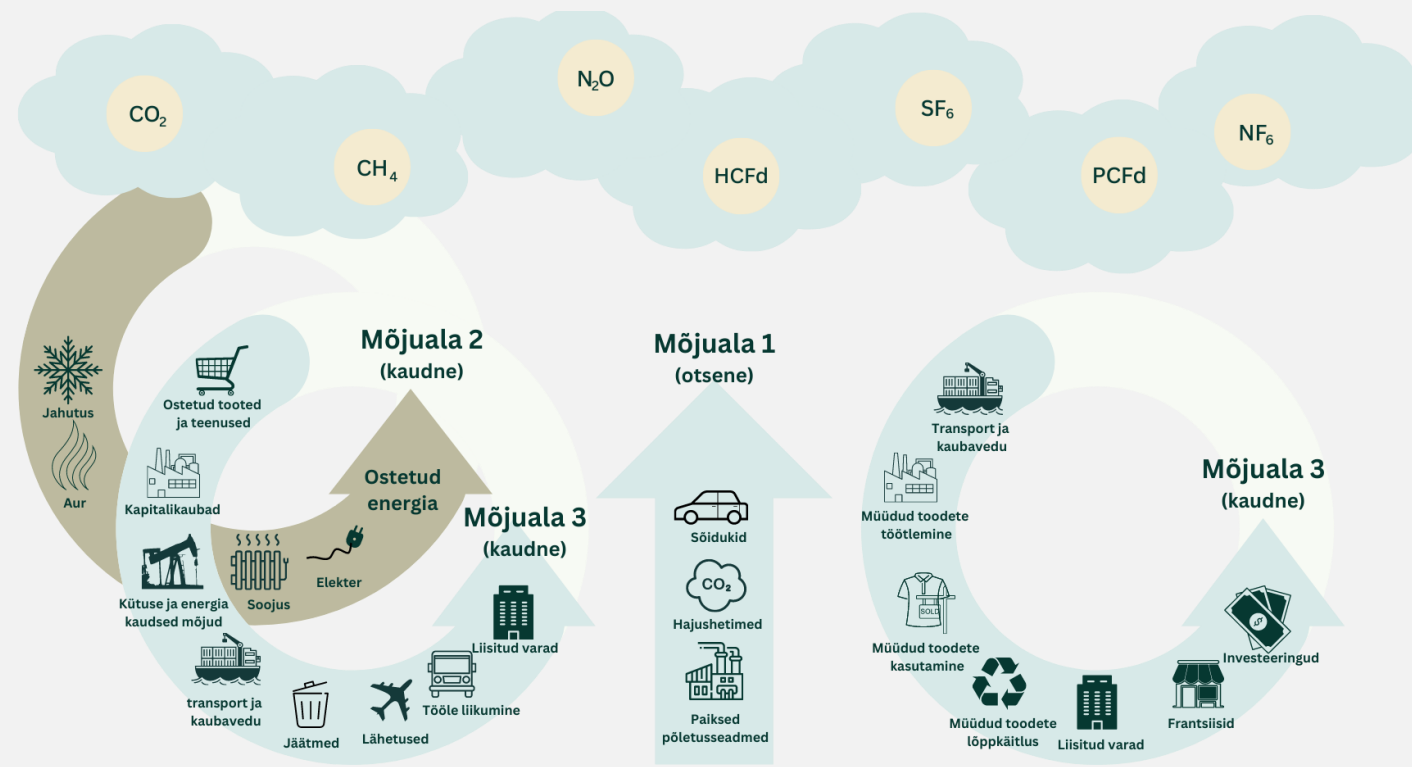
ELURIKKUS JA ÖKOSÜSTEEMID

RESSURSID JA RINGMAJANDUS

Kliimamuutuste leevendamine

Kasvuhoonegaaside heite vähendamise protsess ja üleilmse keskmise temperatuuri tõusu hoidmine 1,5 °C juures võrreldes industrial-ühiskonnaeelse tasemega, kooskõlas Pariisi kokkuleppega.

Kasvuhoonegaaside jalajälg = Kasvuhoonegaaside heide = Organisatsiooni kliimamõju



KLIIMAMUUTUSED

REOSTUS

Energiatõhusus

Energiatõhususe suurendamine. Tehnoloogia, energiajuhtimine, automatiseerimine.

VEERESSURSSIDE
KASUTUS

Energia liigid

Kasutatava energia liigid, elekter, soojus, jahutus jne.
Energiallikad (fossiilne vs taastuvenergia). Energiatootmine.

ELURIKKUS JA
ÖKOSÜSTEEMID

RESSURSID JA
RINGMAJANDUS

Paus
kuni 12.45

INNOVATSIOONI-
VÕIMEKUS



Kaasrahastanud
Euroopa Liit



Eesti
tuleviku heaks



enterprise estonia

eis.ee

KLIIMAMUUTUSED

Õhusaaste

Igasugune saasteainete heide õhku (va kasvuhoonegaasid!), sh nt tahked osakesed, lenduvad orgaanilised ühendid.

REOSTUS

Vee- ja pinnasesaaste

Igasugune saasteainete heide vette või pinnasesse, sh nt raskmetallid, orgaanilised jt keemilised ühendid.

VEERESSURSSIDE
KASUTUS

Elusorganismide ja toidusüsteemi saastamine

Toodete ja/või materjalide kokkupuude elusorganismide ja toidusüsteemiga ning sellega seotud saastamine. Nt pakkematerjalid, tootmisseadmed, kemikaalid jm tooraine.

ELURIKKUS JA
ÖKOSÜSTEEMID

Probleemsed või ohtlikud ained

Kemikaalid jm ained, mida kasutatakse (kogused, toksilisus jms).

RESSURSID JA
RINGMAJANDUS

Mikroplast

Materjalide tootmisel/töötlemisel või ka kasutusel tekkiv mikroplast. Nt tekstiilide töötlemine, rehvide kulumine.

KLIIMAMUUTUSED

REOSTUS

VEERESSURSSIDE
KASUTUSELURIKKUS JA
ÖKOSÜSTEEMIDRESSURSID JA
RINGMAJANDUS

Veetarbimine ja -võtt

Millises koguses ja millise päritoluga (põhjavesi vs pinnavesi) vett kasutatakse, kas ja millises mahus veeriskiga aladelt pärineb, kui palju kasutatavast veest on ringlev jms

Veeheide (=veesaaste), ka ookeanidesse

Igasugune saasteainete heide vette või pinnasesse. Sh nt raskmetallid, orgaanilised jt keemilised ühendid.

Mereressursside hõlvamine ja kasutamine

Süvameremineeraalide, mereandide kasutamine

KLIIMAMUUTUSED

Elurikkuse kadumise otsesed mõjurid

Kliimamuutused, maakasutuse muutus, mageveekasutuse muutus, merekasutuse muutus, otsene eksploateerimine, invasiivsed võõrliigid, saastus

REOSTUS

Mõjud liikide seisundile

Mõjud populatsiooni suurusele, väljasuremisohus liikide suhtes vms

VEERESSURSSIDE
KASUTUS

Mõjud ökosüsteemide suurusele ja seisundile

Maa degradeerumine, kõrbestumine, maa katmine

ELURIKKUS JA
ÖKOSÜSTEEMID

Mõjud ökosüsteemi teenustele ja sõltvus nendest

Mõju varustavatele teenustele (nt toit, vesi, puit), reguleerivatele teenustele (vee kvaliteet, veevarud), elu toetavatele teenustele (nt aineriingid, fotosüntees jt), kultuurilistele teenustele (rekreatsioonivõimalused jm)

RESSURSID JA
RINGMAJANDUS

KLIIMAMUUTUSED

REOSTUS

VEERESSURSSIDE
KASUTUSELURIKKUS JA
ÖKOSÜSTEEMIDRESSURSID JA
RINGMAJANDUS

Ressursikasutus – sisendvood

Peamised ressursid, mida kasutate – taastuvad, taastumatud, ümbertöödeldud, korduvkasutatavad jms. Sh pakkematerjalid

Ressursikasutus – väljundvood

Pakutava toote/teenuse iseloom ja panus ringmajandusse – modulaarsus, parandatavus, ringlusesse võtmise võimalused, kasutusaeg. Sh pakkematerjalid

Jäätmed

Millist liiki ja millisel hulgal jäätmeid tekib, sh ohtlikud ja mitteohtlikud, pakkematerjalide jäätmed, ringlusesse suunatavad jms

RISKID ja
VÕIMALUSED
(*financial
materiality*)



Mõeldes
keskkonnateemadele
– mis võivad teie
rahavooge mõjutada?

nt täiendava kulu või hoopis uus
sissetulek, täiendavad investeeringute
vajadused, kallim kapital vms



Majanduslik olulisus (*financial materiality*) = riskid ja võimalused

- Muutuvad regulatsioonid, nõuded
- Trahvid, kohtuvaidlused

Poliitilised/õiguslikud riskid ja võimalused

- Uute tehnoloogiate vajadus ja sellega kaasnevad investeeringud

Tehnoloogilised riskid ja võimalused

- Nõudluse sõltuvus kestlikkusest
- Klientide ootused ja kriteeriumid
- Toote hind
- Tarneahela raskused

Tururiskid ja võimalused

Maineriskid või võimalused

- Ettevõtte/sektori kuvandi muutus seoses kestlikkuse teemadega
- Keskkonna- või inimõiguste rikkumisega avalikku skandaali sattunud võtmetarnija/koostööpartner

Füüsilised riskid

- (ajutine) seisak tegevuseks vajaliku materjali tootmisel
- Vajaliku toormaterjali või valmistoodete transpordi seisakud
- Ettevõtte varade kahjustumine või hävimine (nt torm, üleujutus vms)
- Energiavarustuse häired (nt liinid)

Muud riskid ja võimalused

- Tööohutusega seoses kaotatud töötunnid, tööjõupuudus jms
- Tööandja maine

Harjutus: Milline kategooria iseloomustab riski/võimalust kõige paremini?

- poliitiline/õiguslik risk või võimalus
- tehnoloogiline risk või võimalus
- tururisk või võimalus
- mainerisk või võimalus
- füüsiline keskkonnavalane risk
- muu

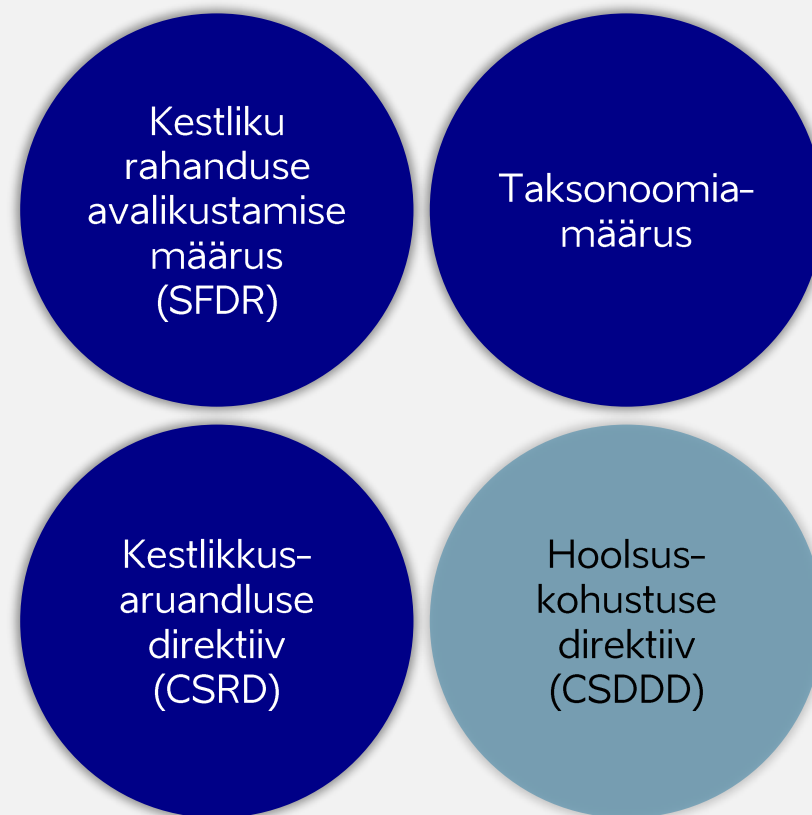
1. Uue seaduse vastuvõtmine seab piirangud suure keskkonnamõjuga materjali kasutamisele, mis on ettevõtte jaoks peamine toormaterjal oma toote valmistamisel. Ettevõttes täna kasutusel olevad seadmed ei võimalda materjali asendada turul saadaoleva alternatiiviga.
2. Ettevõtte peamise toormaterjali kaevandajate/kasvatajate ning transpordifirmade tegevus on üha sagemini häiritud äärmuslike ilmade tõttu (üleujutused, tormid, põud, kuumalained jms).
3. Tarbijate eelistused liiguvad aina enam väiksema keskkonnamõjuga toodete suunas.
4. Aktivistid avaldavad keskkonnateemadel üha tugevamat survet ettevõtte tegevusalaga seoses.
5. Ettevõtte kasutab tarnijat/alltöövõtjat, kelle töökeskkond ja töösuhted ei vasta rahvusvaheliselt aksepteeritud standarditele.

Euroopa Liidu regulatiivsed algatused

Valdkondlikud kestlikkuse meetmed



Kestliku ettevõtluse regulatsioonid



Ringmajanduse tegevuskava



Tegevuskava toob välja **peamiste toodete väärtusahelad**, millest tulenevad jätkusuutlikkuse probleemid nõuavad põhjalikke meetmeid:

- Elektroonika ning info- ja kommunikatsioonitehnoloogia
- Akud ja sõidukid
- Pakendid
- Plast
- Tekstiilitooted
- Ehitus ja hooned
- Toit, vesi ja toitained

Tegevuskava esitleb mitmeid omavahel seotud algatusi, mille eesmärk on luua tugev ja sidus **kestliku tootepoliitika raamistik**:

- Kestlike toodete kavandamine
- Tarbijate ja avaliku sektori hankijate mõjuvõimu suurendamine
- Ringlus tootmisprotsessides

Tegevuskava suunab **jäätmete vähendamise** meetmeid

- Ringmajandust toetav jäätmepoliitika

Ökodesaininõuete määrus

- Vastupidavus (*durability*) ja usaldusväärsus (*reliability*)
- Korduskasutatavus (*reusability*)
- Täiustatavus, parandatavus, hooldatavus (*upgradability, repairability*)
- Probleemsete ainete esinemine toodetes (*presence of substances of concern*)
- Toodete energia- ja ressursitõhusus (*product energy and resource efficiency*)
- Ringlussevõetud materjali sisaldus toodetes (*recycled content in products*)
- Toodete taastootmine ja kvaliteetne ringlussevõtt (*remanufacturing and high-quality recycling*)
- Toodete CO2 ja keskkonnajalajälg
- Toodetest eeldatavalt tekkivad jäätmematerjalid



Ökodesaininõuete määrus

Vastupidavus, usaldusväarsus

- väljendatuna toote garanteeritud kasutuseana
- tehnilise kasutuseana,
- keskmise tõrketu töövältusena,
- toote tegeliku kasutamise teabe, pingetaluvuse või vananemiskindlusena

Parandatavus, hooldatavus

- varuosade omadused, kättesaadavus, tarneaeg ja taskukohasus,
- modulaarsus,
- ühilduvus laialdaselt kättesaadavate töövahendite ja varuosadega,
- parandamis- ja hooldusjuhiste kättesaadavus,
- kasutatud materjalide ja komponentide arv,
- standardkomponentide kasutamine,
- mittepurustava demonteerimise ja uuesti kokkupanemise lihtsus,
- tooteandmetele juurdepääsu tingimused
- jne

Taksonoomiamäärus

Defineerib tegevusvaldkonnad, mis

- aitavad oluliselt kaasa ühe või mitme keskkonnanäesmärgi saavutamisesse,

Samal ajal:

- ei kahjustata oluliselt ühegi teise keskkonnanäesmärgi saavutamist
- on rakendatud minimaalsed sotsiaalsed kaitsemeetmed (kooskõla inimõigustega)

Keskkonnanäesmärgid:

- Kliimamuutuste leevendamine
- Kliimamuutustega kohanemine
- Vee ja mereressursside kestlik kasutamine ja kaitse
- Üleminek ringmajandusele
- Saaste vältimine ja tõrje
- Ökosüsteemide ja bioloogilise mitmekesisuse kaitse ja taastamine

Manufacture of energy efficiency equipment for buildings

Contributing to climate mitigation

Description

Substantial contribution criteria

The economic activity manufactures one or more of the following products and their key components⁽⁹⁸⁾:

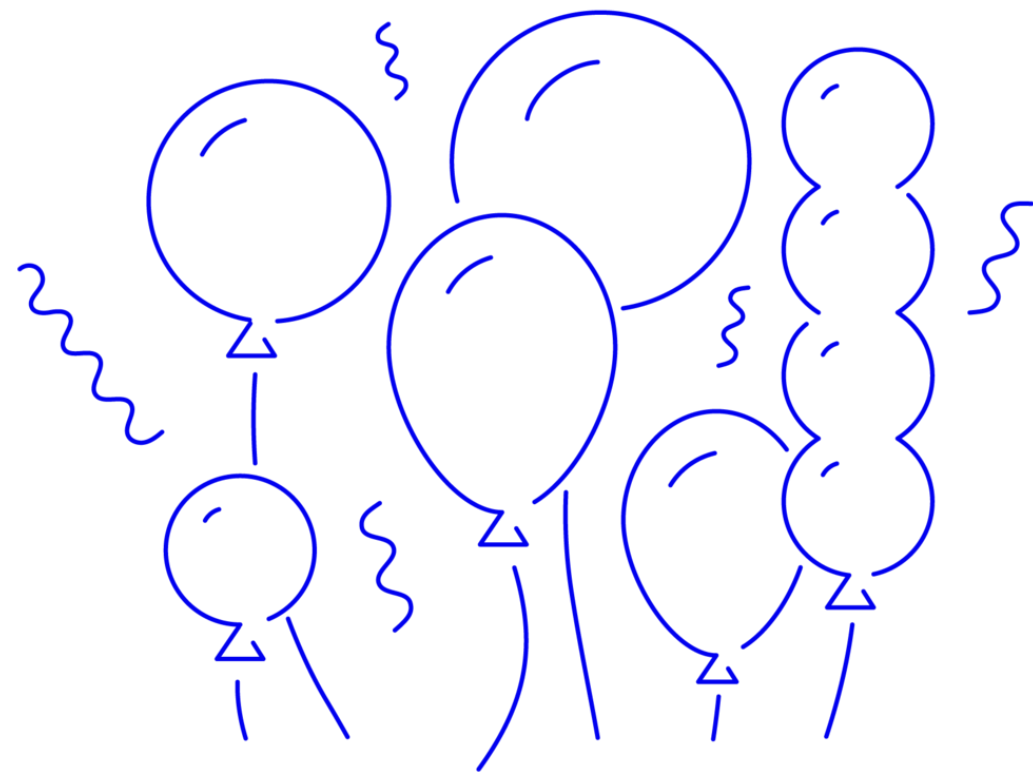
- a. windows with U-value lower or equal to 1,0 W/m²K;
- b. doors with U-value lower or equal to 1,2 W/m²K;
- c. external wall systems with U-value lower or equal to 0,5 W/m²K;
- d. roofing systems with U-value lower or equal to 0,3 W/m²K;
- e. insulating products with a lambda value lower or equal to 0,06 W/mK;
- f. household appliances falling into the highest two populated classes of energy efficiency in accordance with Regulation (EU) 2017/1369 of the European Parliament and of the Council⁽⁹⁹⁾ and delegated acts adopted under that Regulation;
- g. light sources rated in the highest two populated classes of energy efficiency in accordance with Regulation (EU) 2017/1369 and delegated acts adopted under that Regulation;
- h. space heating and domestic hot water systems rated in the highest two populated classes of energy efficiency in accordance with

Kontrolli tegevusvaldkonda ja ettenähtud kriteeriumeid: Taxonomy Compass
<https://ec.europa.eu/sustainable-finance-taxonomy/taxonomy-compass>

Regulatiivne algatus	Regulatiivse algatuse lühikirjeldus	Lisalugemine
Kestlikkusaruandluse direktiiv (CSRD)	Direktiiv seab nõuded jätkusuutlikkusteabe avalikustamiseks, hõlmates ESG kriteeriume.	https://www.fin.ee/finantspoliitika-valissuhted/arvestusvaldkond/kestlikkusaruandlus#kestlikkusaruande-si
Taksonoomiamäärus	Seadusandlik algatus, mille eesmärk on luua kestlike majandustegevuste klassifikatsioonisüsteem.	https://ec.europa.eu/sustainable-finance-taxonomy/taxonomy-compass
Uus ringmajanduse tegevuskava	Poliitiline dokument, mis toob välja poliitilised eesmärgid ja vajaminevad seadusandlikud algatused, et tagada tootmisprotsesside ringsus ning sätestada kestliku tootepoliitika raamistik. Tegevuskava toob välja peamised väärtusahelad, kus üleminek ringsele majandusmodelile on kõige olulisem.	https://op.europa.eu/en/publication-detail/-/publication/45cc30f6-cd57-11ea-adf7-01aa75ed71a1/language-en/format-PDF/source-170854112 (download and languages: ET)
Kestlike toodete ökodisaini määrus	Seadusandlik raamistik ökodisaininõuete kehtestamiseks. Nõuded põhinevad ELi ringmajanduse tegevuskavas loetletud kestlikkuse ja ringluse aspektidel.	https://commission.europa.eu/energy-climate-change-environment/standards-tools-and-labels/products-labelling-rules-and-requirements/sustainable-products/ecodesign-sustainable-products-regulation_en
Kestliku ja ringluspõhise tekstiili strateegia	Poliitiline dokument, milles tutvustatakse tekstiilisektori ringsuse ja keskkonnasäästlikkuse tagamiseks vajaminevaid tegevusi ja süsteeme.	https://op.europa.eu/en/publication-detail/-/publication/615d8686-21f4-11ee-94cb-01aa75ed71a1/language-en/format-PDF/source-289573476 (download and languages: ET)
Hoonete energiatõhususe direktiiv (muudatus)	Direktiiv seab energiamärgise nõuded uutele hoonetele. Eesmärk on parandada hoonete energiatõhusust, vähendada kasvuhoonegaaside heidet (KGH) jõudmaks nullheitega hoonefondini aastaks 2050.	https://ec.europa.eu/commission/presscorner/detail/en/fs_21_6691 (download)
Ehitustoodete määrus (muudatus)	Ühtlustatud seadusandlik raamistik ehitustoodete keskkonna- ja kliimamõju hindamiseks ja sellest teavitamiseks.	https://ec.europa.eu/docsroom/documents/49314 (download links)
Roheväidete direktiiv	Direktiivi sätestab nõuded keskkonnaväidetele, mida kauplejad esitavad toodete või teenuste kohta. Direktiiv hakkab kehtima kõikide sektorite ettevõtetele, kes müüvad kaupu või teenuseid Euroopa Liidus.	https://environment.ec.europa.eu/topics/circular-economy/green-claims_en https://ec.europa.eu/commission/presscorner/detail/en/fs_23_1694 (download)
Pakendi ja	Pakendi ja pakendiiätmete määrus kehtestab keskkonnasäästu	https://www.europarl.europa.eu/RegData/etudes/BBIE/2023/71570

Anu Marmor

Tammeri kestlikkuse-
ja kvaliteedijuht



Paus
kuni 14.20

INNOVATSIOONI-
VÕIMEKUS



Kaasrahastanud
Euroopa Liit



Eesti
tuleviku heaks



eis
enterprise estonia

eis.ee

ESG oluliste teemade kaardistus – tööleht nr 1



Oluliste teemade kaardistus: keskkond

Samm 1. Vasta iga teema (v.a. "Kliimamuutus") kohta "Samm 1" küsimusele ning selgita oma vastust lühidalt tulbas "**Samm 1: Ettevõtte vastus**".

- Kui vastus on "ei", siis ei ole teema ettevõtte jaoks mõju olulisuse vaates oluline. Jäta sel juhul selle teema samm 2 vahele.
- Kui vastus on "jah", siis on teema ettevõtte jaoks mõju olulisuse vaates oluline. Liigu sama teema samm 2 küsimuste juurde.

Samm 2. Vasta iga alateema kohta "Samm 2" tulbas olevatele küsimustele ning selgita oma vastust lühidalt tulbas "**Samm 2: Ettevõtte vastus**".

- Kui vastus on "ei", siis ei ole keskkonnamõju alateema ettevõtte jaoks mõju olulisuse vaates oluline.
- Kui vastus on "jah", siis on vastav keskkonnamõju alateema ettevõtte jaoks mõju olulisuse vaates oluline.

Samm 3. Vasta iga alateema kohta "Samm 3" tulbas olevatele küsimustele ning selgita oma vastust lühidalt tulbas "**Samm 3: Ettevõtte vastus**".

- Kui vastus on "ei", ei ole alateema ettevõtte jaoks majandusliku olulisuse vaates oluline.
- Kui vastus on "jah", on vastav keskkonna alateema ettevõtte jaoks majandusliku olulisuse vaates oluline teema.

Teema	Samm 1: Olulisusele viitav küsimus	Samm 1: Ettevõtte vastus	MÕJU OLULISUS			MAJANDUSLIK OLULISUS (RISKID JA VÕIMALUSED)						
			Alateema	Samm 2: Olulisusele viitav küsimus	Samm 2: Ettevõtte vastus	Samm 3: Olulisusele viitav küsimus	Samm 3: Ettevõtte vastus					Selgitus
							Politiiline ja/või õiguslik	tehnoloogiline	turg	maine	füüsilise	
Ringmajandus	Kas ettevõtte kasutab põhitegevuseks märkimisväärset määral loodusvarasid või tekitab märkimisväärset koguses jäätmeid? NB! Loodusvarade alla kuuluvad ka fossiilsetest kütustest toodetud materjalid, kuid siinkohal ei arvesta energia- ja veekasutust.		Resursikasutus	Kas ettevõtte põhitegevus või väärtusahela lülide tegevus eeldab suurtes kogustes ressursside kasutust (v.a. energia, vesi, ohtlikud ained)? Milliseid materjale peamiselt kasutatakse (taastuvad, taastumatud, taaskasutatud vm)?		Kas ressurssikasutusega seoses võivad ettevõtte jaoks kaasneda: a. poliitilised ja/või õiguslikud riskid või võimalused? (nt. ringmajanduse põhimõtete järgimise regulatsioonid, tootja laiendatud vastutus) b. tehnoloogilised riskid või võimalused? (nt. vajadus uute tehnoloogiate järgi, mille abil rakendada tootmises ringmajanduse põhimõtteid) c. tururiskid või -võimalused? (nt. nõudlus ringsete toodete järgi kasvab vs tarbijad ei võta uusi ringseid tooteid/teenusmudeleid omaks) d. maineriskid või võimalused? (nt. rohepesu süüdistused, kui ringseuse väidete taga puuduvad vastavad/piisavad praktikad)						
			Jäätmed	Kas ettevõtte või väärtusahela tegevustega kaasneb märkimisväärne hulk jäätmeid? Milliseid jäätmetiike enim tekib ja kuidas need käideldakse?		Kas ettevõtte või väärtusahela lülide tegevuse käigus ekkivate jäätmete tõttu võivad ettevõtte jaoks kaasneda: a. poliitilised ja/või õiguslikud riskid või võimalused? (nt muutuvad jäätmepoliitika, standardid) b. tehnoloogilised riskid või võimalused? (nt. jätmekäitlusüsteemid ei ole valmis vastu võtma kõiki jäätmeid/teatud jäätmeid suure mahus) c. tururiskid või -võimalused? (nt. ebatõhus äärmekäitlus aitab kaasa ressursside ammendumisele ning vähendab tulevikus kättesaadavust) d. maineriskid või võimalused? (nt. ebapiisavad äärmekäitluspraktikad või -strateegia mõjutavad ettevõtte mainet)						

Arutage õpipaarilisega:

Millised küsimused teil tekkisid, mida teine saaks aidata läbi mõelda või lahti mõtestata?

Kodutöö

10.detsembriks

1. Lõpeta oluliste keskkonnateemade kaardistuse tööleht (koostöös mentoriga):
(i) selgita vastuseid;
(ii) kaasa erinevate valdkondade eest vastutajaid ettevõtte sees!



Kodutöö

10.detsembriks

1. Lõpeta oluliste keskkonnateemade kaardistuse tööleht (koostöös mentoriga):

- (i) selgita vastuseid;
- (ii) kaasa erinevate valdkondade eest vastutajaid ettevõtte sees!

2. Vabatahtlik kodutöö:

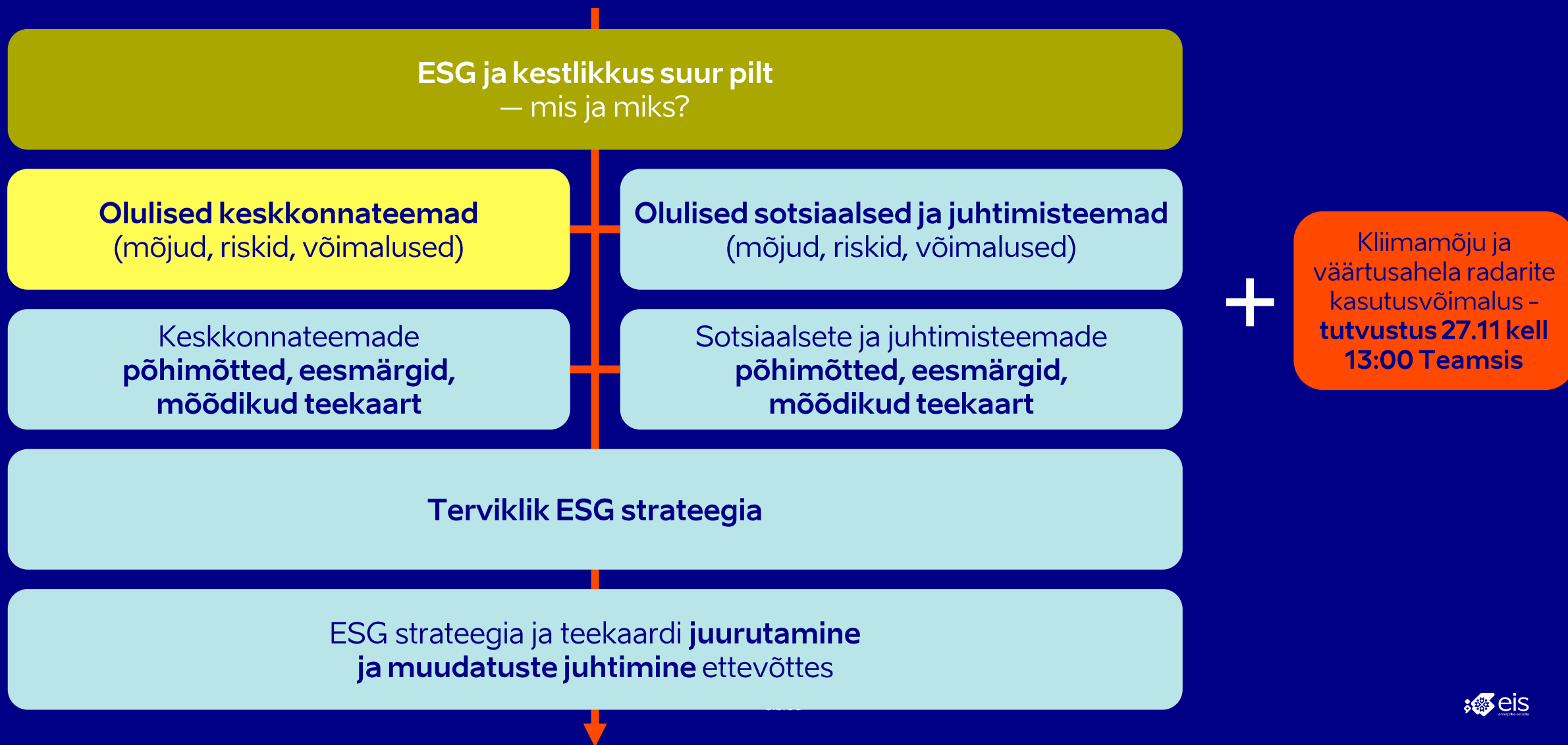
(iii) valideeri keskkonnateemade olulisust vastuseid mõne sidusrühmaga (nt töötajad, võtmeklient, tarnijad, pank vms). Soovi korral kasuta Sustinere väärtusahela ESG radarit. Täienda või muuda oluliste teemade kaardistust selle põhjal. Pane sidusrühmade sisend tabelisse ka kirja.



Koolituspäeva kokkuvõte



Meistriklassi sisu ülesehitus



Praktiline info osalejatele

Suhtlus

- + Meistriklassi koordinaator:
Annely Zimmer
- Kasutage
esgprogramm@sustinere.ee
- + Infopesa materjalide jaoks:
sustinere.ee/et/esgprogramm/
- + Mentorite kontaktid infopesas ja
e-postile
- + EISi kontakt: Mariliis Martsepp,
mariliis.martsepp@eis.ee

Osalemise kliimamõju

- Teie ülesanne: arvutada oma tiimi osalemisega seotud transpordi süsiniku jalajälg (talletage info, kes, mis transpordivahendiga ja kui kaugelt saabus ja tagasi läks).

Järgmised sammud

- **Tehke ära kodutöö Google keskkonnas oleval töölehel.**
 - **Suhelge ja kaasake mentorit.**
 - **27.11 kl 13.00 Teamsis – kliimamõju ja väärtusahela digiplatvormi tutvustus. Salvestame ka!**
-
- Pange KÕIK järgmised koolituspäevad endale kalendrisse. Broneerige ettevõtte juhi / juhatuse liikme osalemine lõpupäeval 26. märtsil 2025
 - Otsime vabatahtlikke võõrustama oma ettevõttes 1-2x *after-hours* kogunemist jaanuari ja veebruari koolituspäevade õhtutel

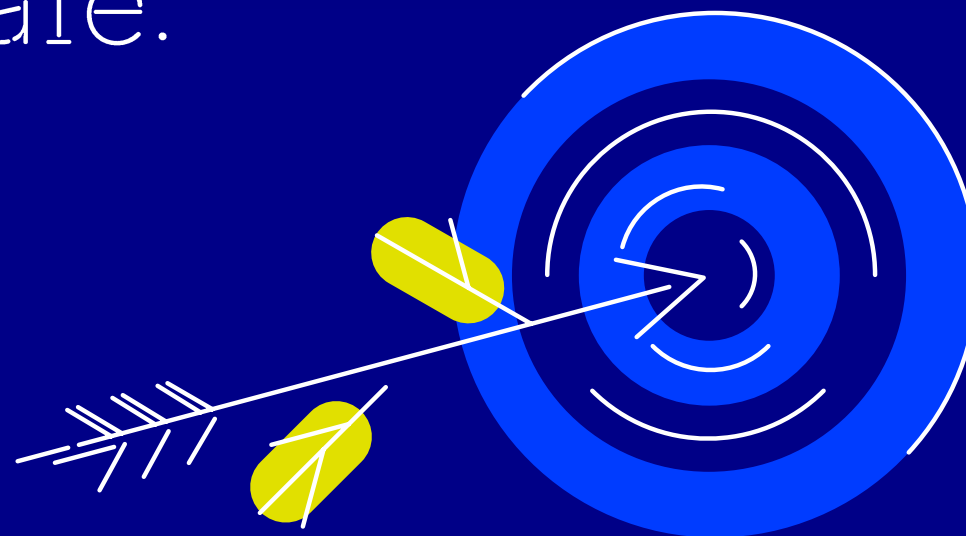
Annely Zimmer
ESG strateegia meistriklasi
koordinaator

esgprogramm@sustinere.ee



Tagasiside koolituspäevale:

menti.com
5584 5311



INNOVATSIOONI- VÕIMEKUS



Kaasrahastanud
Euroopa Liit



Eesti
tuleviku heaks





Kohtume
10. detsembril

eis.ee

INNOVATSIOONI-
VÕIMEKUS



Kaasrahanud
Euroopa Liit



Eesti
tuleviku heaks

