

ESG strateegia
2024/2025 meistriklass:
3. koolituspäev

14/15. jaanuar 2025

INNOVATSIOONI-
VÕIMEKUS



Kaasrahastanud
Euroopa Liit

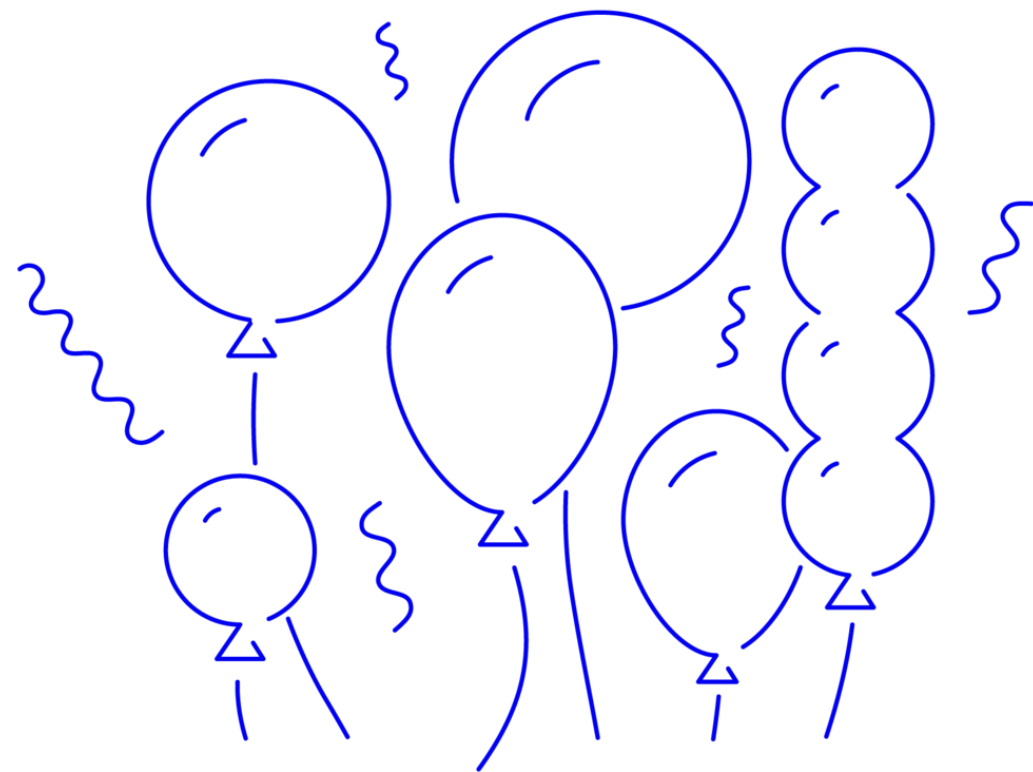


Eesti
tuleviku heaks



Marko Siller, Paula Kristel Kaljula, Susanna Vain

Koolitajad



Meistriklassi sisu ülesehitus



Tänane plaan

10.00-10.30	Päeva sissejuhatus. Prioriteetsed ESG teemad
10.30-11.30	Ambitsiooni seadmine – mõju, riski või võimaluse juhtimine? Videosalvestus Estiko-Plastari juhiga
11.30-12.00	Tegevuskavade näited
12.00-12.45	Lõunasöök
12.45-13.15	ESG tegevuskava olemus
13.15-14.00	Keskkonnateemade juhtimine – kliimamõju ehk kasvuhoonegaaside heide
14.00 - 14.20	Paus
14.20 - 15:05	Keskkonnateemade juhtimine – ringmajandus
15:05- 15:45	Keskkonnateemade juhtimine – kliimariskid, elurikkus, tarneahel
15.45-16.00	Päeva kokkuvõte

Peegeldus prioriteetsete ESG teemade seadmisest

1. Õpipaarilisega 7min + 7min
 2. Jagame laiemas ringis
- **Kuidas panite lõplikult paika prioriteetsed ESG teemad?** — töölehtede, huvigruppide kaasamise, juhtkonna arutelude vms kaudu?
 - **Millised on teie ettevõtte jaoks prioriteetsed E, S ja G teemad?** Miks just need — kas mõju maandamise, riski vähendamise või võimaluste kasutamise tõttu?



Kas E, S või G teemade olulisuse hindamisel jäi mõni küsimus?

Kas prioriteetsete ESG teemade kaardistamisel jäi mõni küsimus?



Nüüd te olete läbi mõelnud ja teate, millised ESG teemad on teile olulised ja miks.

Fookus ja prioriteetidid on paigas. Palju õnne!



Siit edasi peate
looma plaani –
kuhu tahate
jõuda ja mida
peate selleks
ära tegema.



ESG ja kestlikkus
ambitsioon:

Riskide
maandamine või
ärivõimalus



PÕHIMÕTTELINE JA PROGRESSIIVNE; ÄRIMUDELI, TOOTE/TEENUSE TASANDIL

LAIENEV

TURGU
RAPUT
AV

Süsteemne toote-teenuse arendus ja turundus, mis aitab maandada väliskeskonnast tulevaid riske (soov mitte kaotada turuosa) - **resilience**

Muudan ärimudelit ja/või loon uusi tooteid/teenuseid, mis lahendavad ühiskondlikke väljakutseid ja loon sellega endale hoopis **uusi ärivõimalusi ja turge.**



Foxway

RISKIDE
MAANDAMINE

VÕIMALUSTE
LOOMINE

Täidan minimaalsed turu ja regulatsioonide nõuded - **compliance**

Loon turupraktikat ületava süsteemi ja valmisoleku pakkuda kestlikku toodet ning tugevdan sellega **konkurentsieelist**



KAITS
EV

KOHAN
EV

SAMM-SAMMULINE JA REAGEERIV; PIGEM PROTSESSIDE TASANDIL

kestlikkuse edendaja 2024





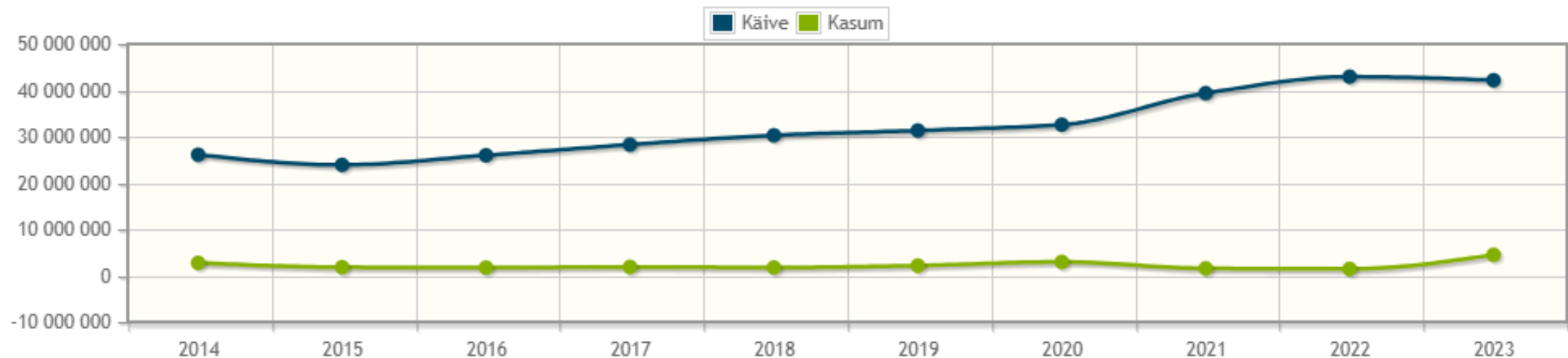
Estiko astus sammu jätkusuutlikuma pakenditootmise poole

Estiko pälvis esimese pakkematerjalide tarnijana Baltikumis ISCC sertifikaadi, mis annab võimaluse hakata tarnima taastuvast toorainest valmistatud materjale.

ISCC sertifikaat võimaldab tarnida nii taastuvast toormest kui juba keemiliselt ümbertöödeldud plastjätmetest toodetud pakendeid. Seeläbi saab Estiko vähendada fossiilsel kütusel põhineva materjali tarbimist ning panustada ringmajandusse.

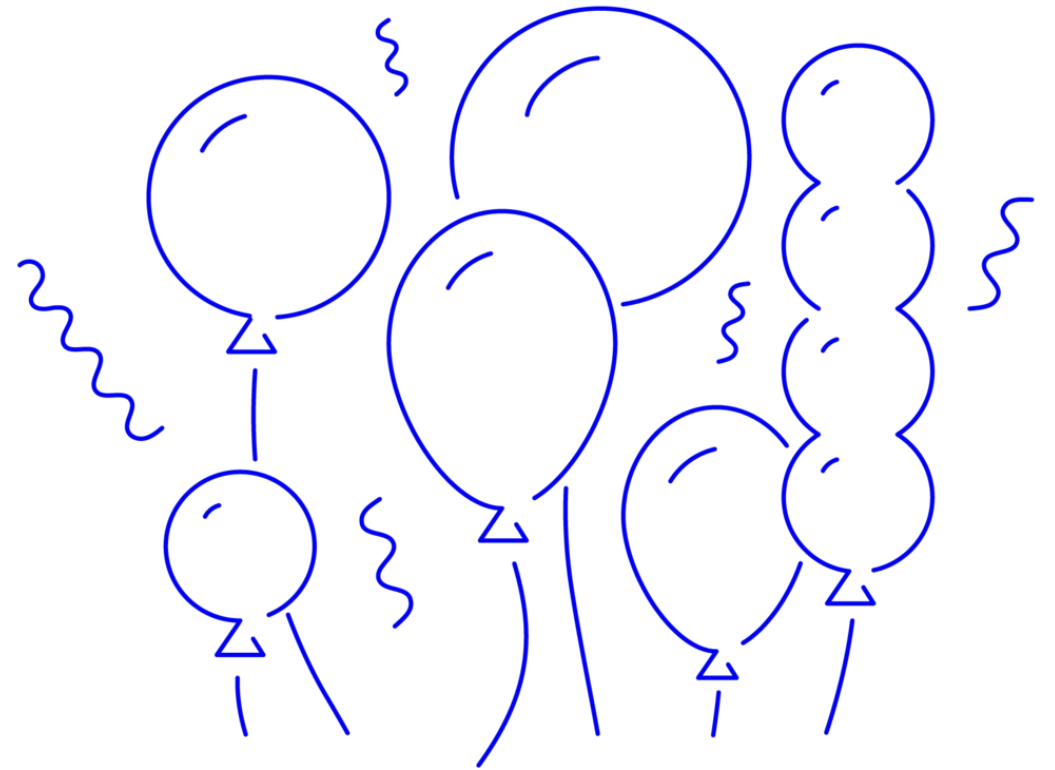
ISCC toimimise põhimõte töötab sarnaselt elektrivõrgust nn rohelse energia ostmisele. Energia kogutakse kokku ühest võrgust. Lõpptarbija määratleb ise, kui palju rohelist energiat ta kasutada soovib ning seejärel arvutatakse nõudlus vastavalt ressurssidele tagasi.

ISCC materjalide puhul saavad Estiko kliendid ise kindlaks määrata, kui palju taastuvaid materjale peaks nende pakend sisaldama. Seejärel arvestab sertifitseerimissüsteem Estiko tarnitud taastuvate materjalide kogukaalu ning võrdleb seda sisseostetud materjalide kogusega. Võrdlus toimub kogu tootmisprotsessi vältel, seega on materjali liikumine terve tarneahela



Meelis Jürgens

Estiko Plastari
juhataja





Nordic Milki süsiniku jalajälg tuleb u 85% ulatuses tarneaheelst (mõjuala 3). Sellest hoolimata on nad seadnud eesmärgi selle vähendamiseks.



ESIMENE EESMÄRK:

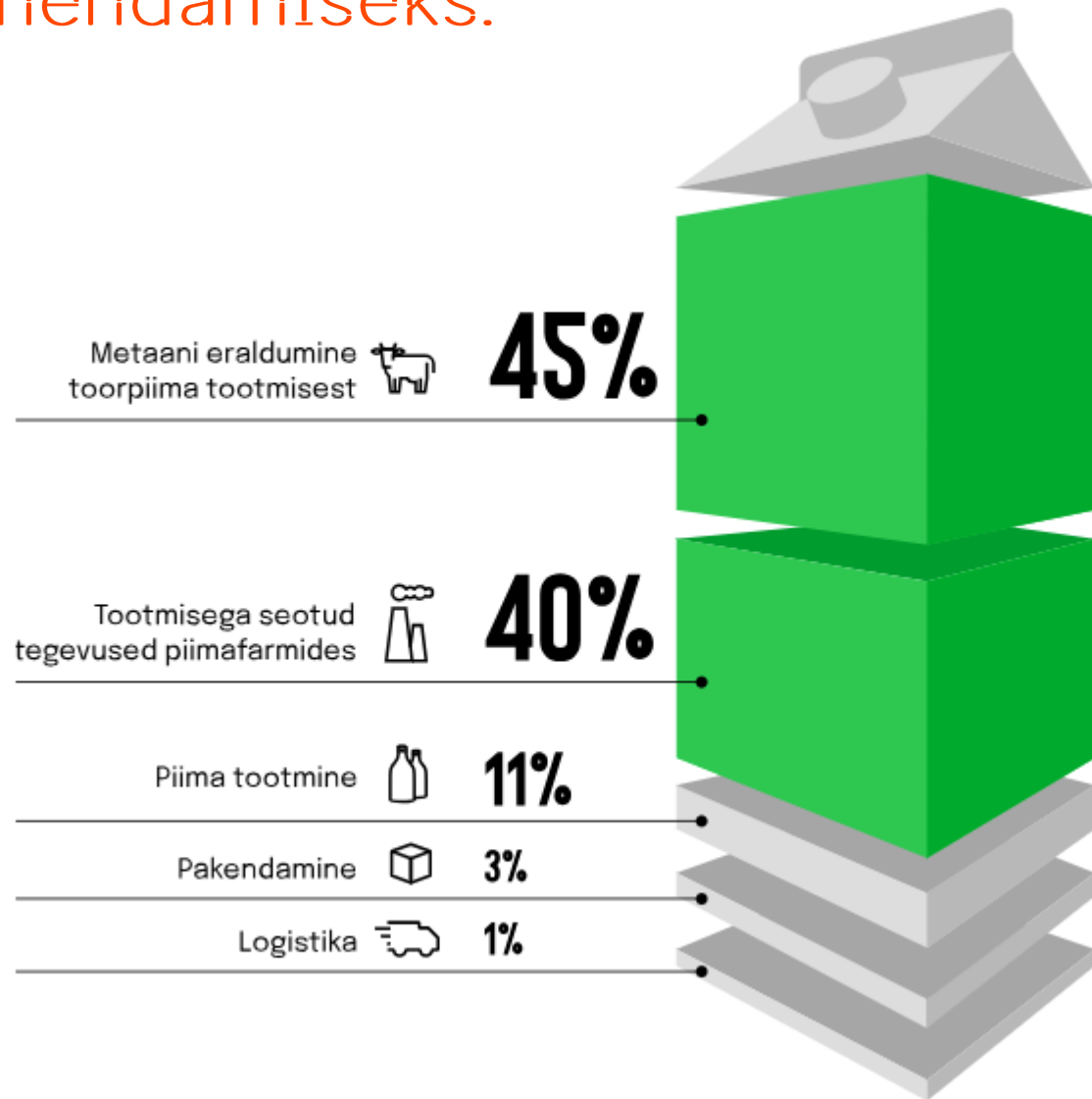
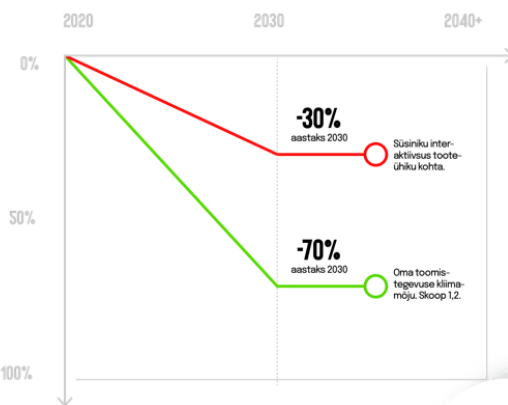
SÜSINIKU JALAJÄLJE VÄHENDAMINE 70% AASTAKS 2030

Meie 2030. aasta vahe-eesmärk võrreldes aastaga 2020:

- vähendada oma tegevusest tulenevat (skoop 1 ja 2) süsiniku jalajälge 70%
- vähendada süsiniku intensiivsust tooteühiku kohta* 30%

Näeme oma ambitsiooni ning eesmärkide saavutamist järjepideva protsessina, kus vaadatakse iga-aastaselt üle ettevõtte progress kliimamõjude vähendamisel ning täiendatakse oma tegevusplaani, et kujundada edasised eesmärgid kliimamõju vähendamiseks.

*kg CO₂-ekvivalenti/kg müüdüd toodete kohta; skoopide 1-3 ulatuses



Üks tegevus oma süsiniku jalajälje vähendamiseks on neil taimsete alternatiivide arendamine ja müümine.


MEIE SÜSINIKJALAJÄLG

PEAMINE VÄLJAKUTSE

MEIE AMBITSIOON

"SUUR VIISIK" ALGATUS

- Ei toidu jäätmetele
- Enam funktsionaalseid tooteid**
- Hüvasti uus plastik
- Tarneaabel
- Tootmine ja logistika



Toote- ja tooteprotsessi arendus aitavad meil liikuda väiksema jalajäljega tootevaliku suunas. Samal ajal suudame säilitada toodete toitainerikkuse.

1. INNOVATSIOON

Me töötame pidevalt välja uute koostistega tooteid, mis vähendavad meie süsiniku jalajälge. Teeme koostööd ka teadlastega, et töötada välja funktsionaalsemaid tooteid, mis kujundavad ümber traditsioonilisi toidukategooriaid. Tere Helluse tooted (ME3 bakteriga ja Hi!Fiber) on selle koostöö edukateks näideteks.

2. VÄHEM SUHKRUT

Oleme vähendanud oma toodetes lisatud suhkute hulka ning liitusime Eesti Toidutootjate suhkru vähendamise hea tahte leppega, et teha seda ka edaspidi.

3. TAIMSED ALTERNATIIVID

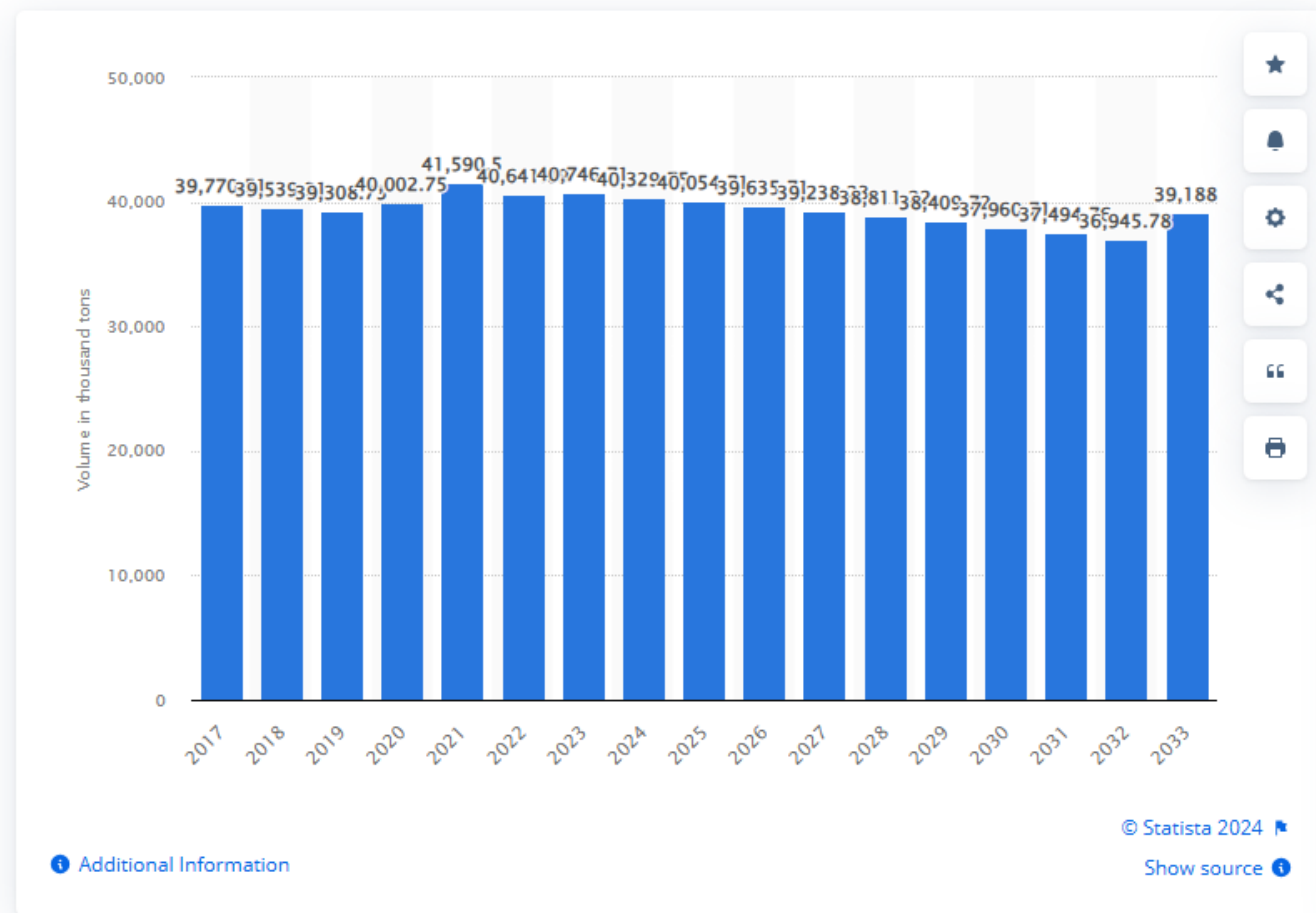
Nordic Milki üks kasvav haru on taimse toidu bränd Deary, mis pakub keskkonnasõbralikemaid alternatiive tavalistele piimatoodetele.



Värskete piimatoodete tootmine ELis väheneb prognoosi kohaselt. Tulu teenimiseks tuleb leida alternatiive.

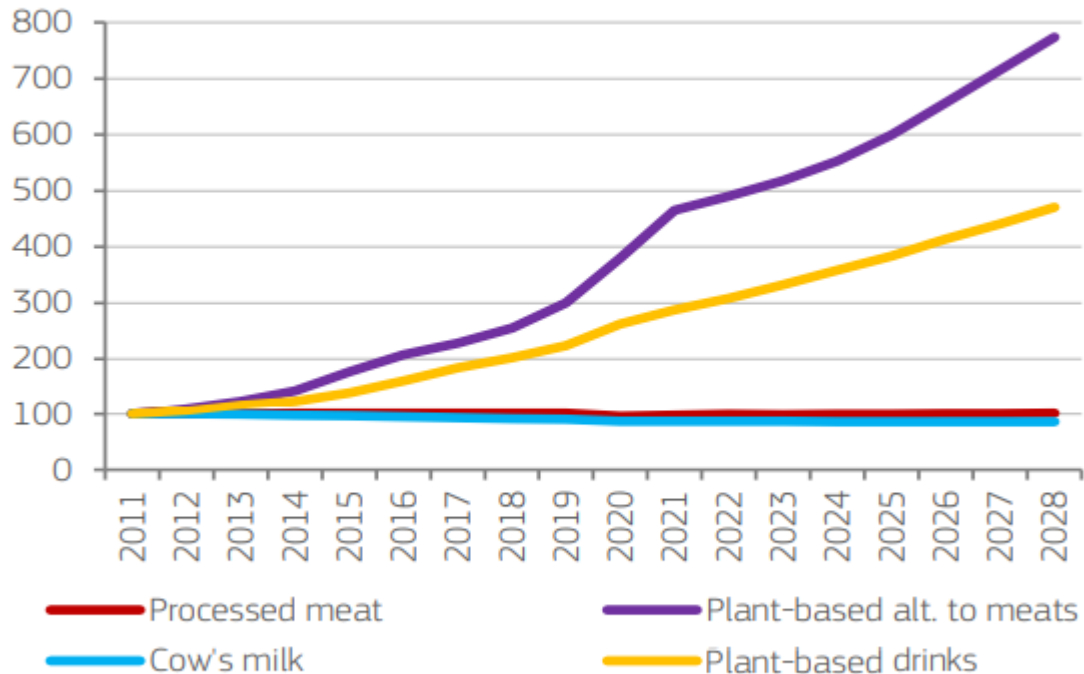
Forecast volume of fresh dairy products produced in the European Union (EU 27) from 2017 to 2033*

(in 1,000 tons)



Taimsete "piimajookide" tootmisele prognoositakse lähiaastatel mitmekordset kasvu

GRAPH 1.1 Volume growth of animal products versus plant-based products (2011=100)

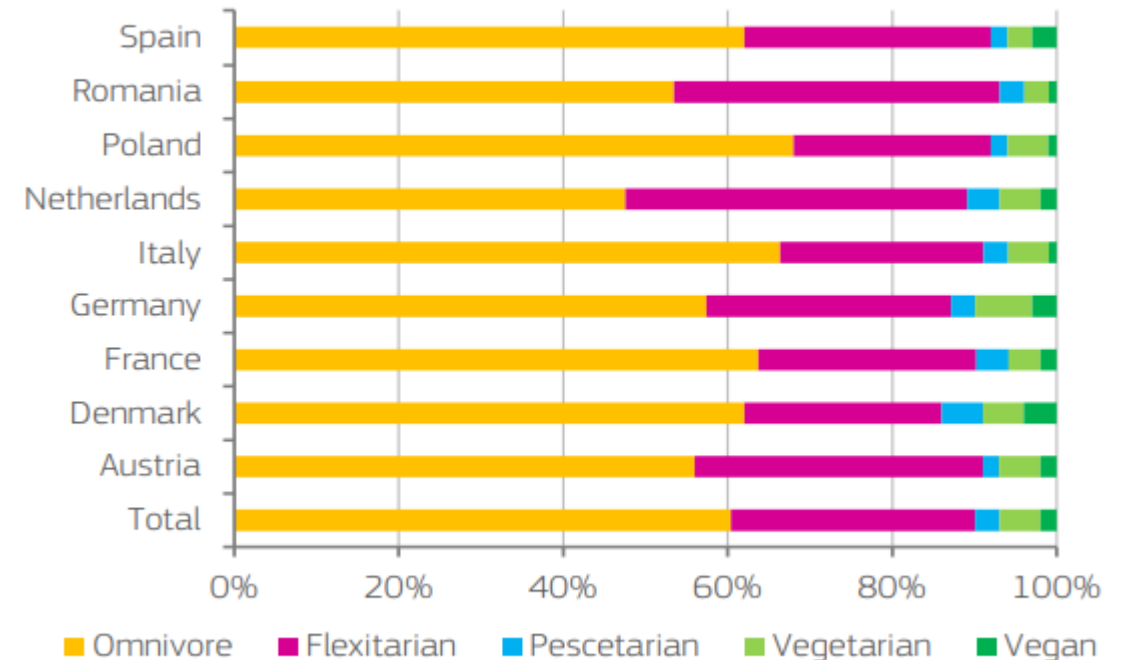


Note: 2023-2028 illustrates Euromonitor forecast.

Source: DG Agriculture and Rural Development, based on Euromonitor.

Umbes 40% tarbijatest eelistavad pigem taimseid alternatiive / söövad loomseid valikuid väiksemas koguses.

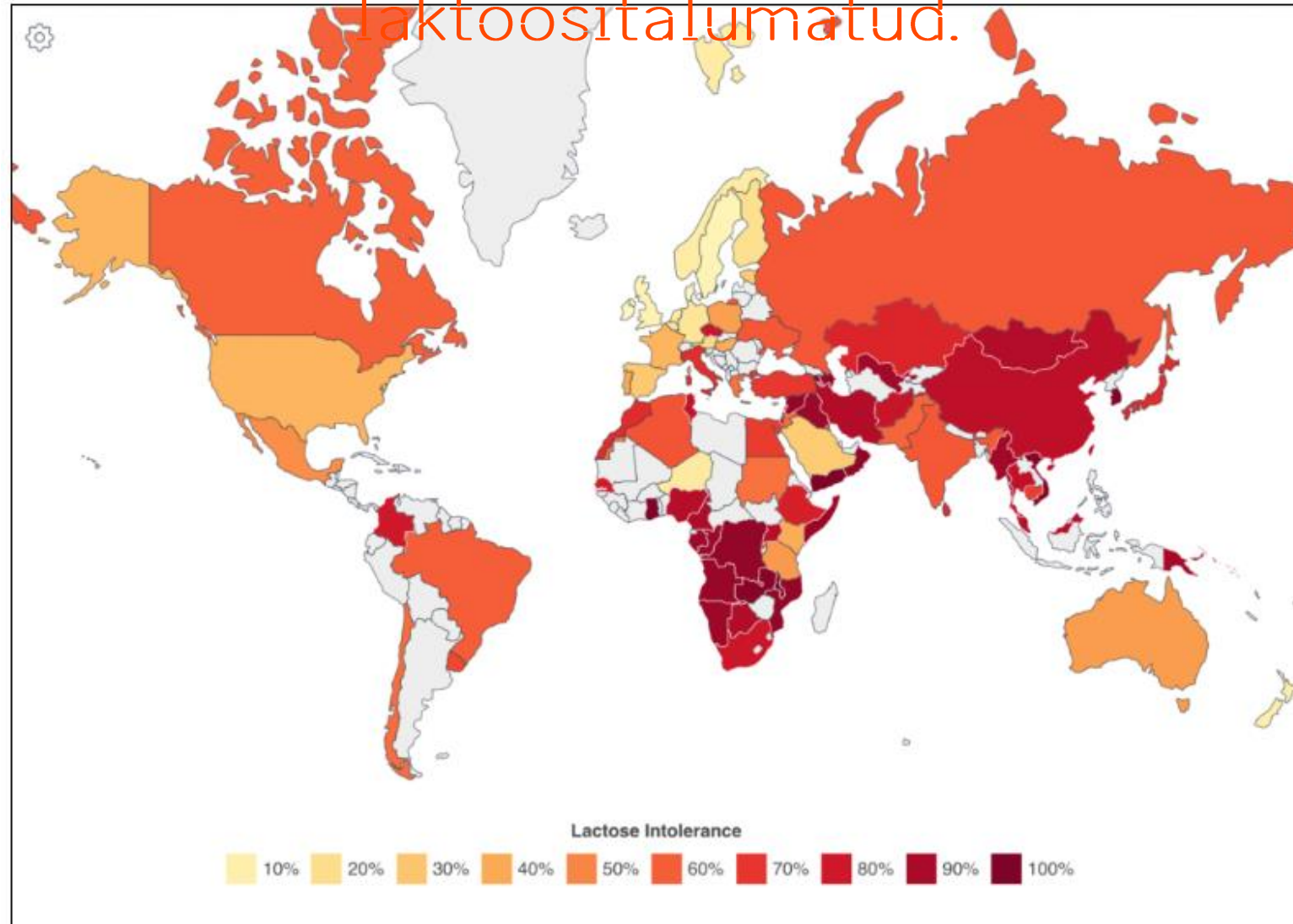
GRAPH 1.2 Dietary preferences of consumers in selected EU countries (2021)



Source: DG Agriculture and Rural Development based on

<https://smartproteinproject.eu/plant-based-food-sector-report/>

Paljudel potentsiaalsetel eksporditurgudel on suur osa tarbijatest laktoositalumatud.



Hinna ja maitse kõrval on taimsete nn liha- ja piimatoodete valimise takistuseks nende kättesaadavus ja kuvand – seda on võimalik ka tootjal suunata.

BARRIERS

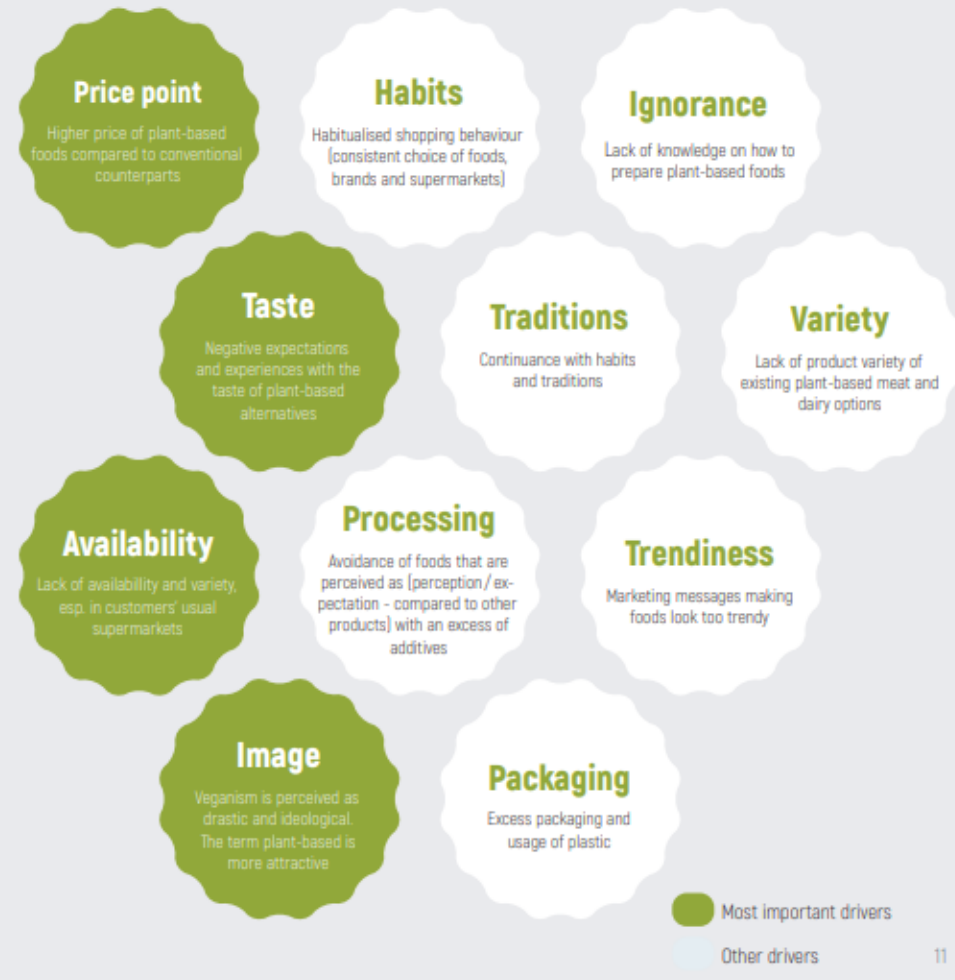
Taste, lack of choice and high price of plant-based options are crucial barriers for consumers, experts & consumers say

Even though many consumers wish to reduce their consumption of meat and dairy for different reasons, this does not automatically result in other products being placed in their shopping trolleys. Apart from personal preferences and a certain tentativeness when it comes to product novelties, there are other arguments that drive consumers away from the more sustainable plant-based options. What really drives consumers?



The study highlighted paradoxes in the perception of veganism in some countries: while Warsaw is for example one of the top three cities for vegan gastronomy, vegans are perceived by some in Poland as 'mentally disturbed'. Shifting towards the term 'plant-based' could help move away from this.

In the various countries of the survey, the words in the native language may have more nuanced connotations.



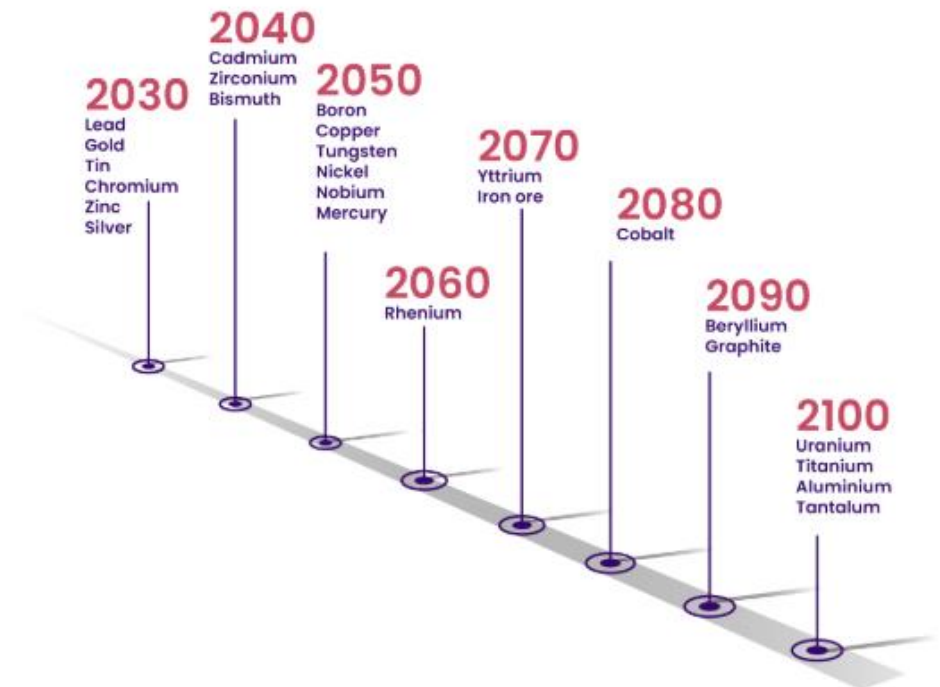
See on nii ärivõimalus kui ka ettevõtte keskkonnamõju vähendamise koht.

 **Foxway**

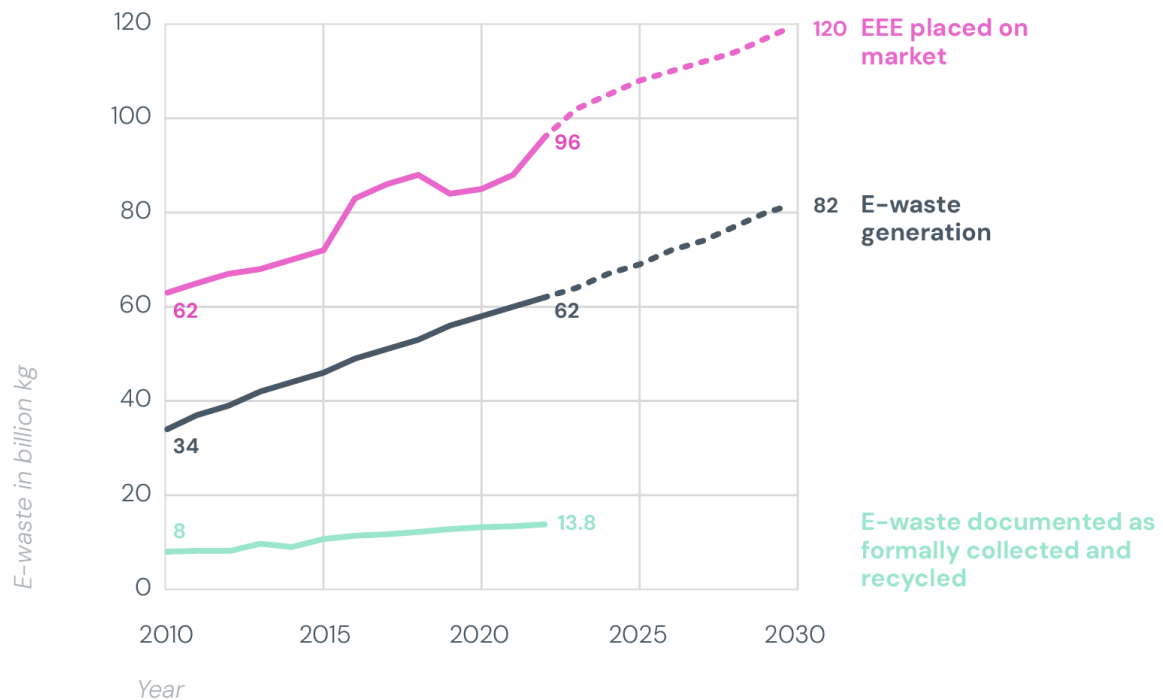
Elektroonika tootmiseks vajalike kriitiliste mineraalide / metallide nõudlus kasvab kiirelt. Nende kättesaadavus ammendub peagi.

Nende kaevandamisel on oluline looduslik ja sotsiaalne mõju.

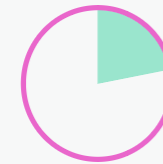
Projected depletion date of key non-renewable resources



Turule jõuab ühe rohkem elektroonikat, kuid nende jäätmete taaskasutuse määr ei kasva nii kiiresti. 22% telefonidest, (tahvel)arvutitest jms kogutakse kokku ja suunatakse ringlusse.



Source: The Global E-waste Monitor 2024

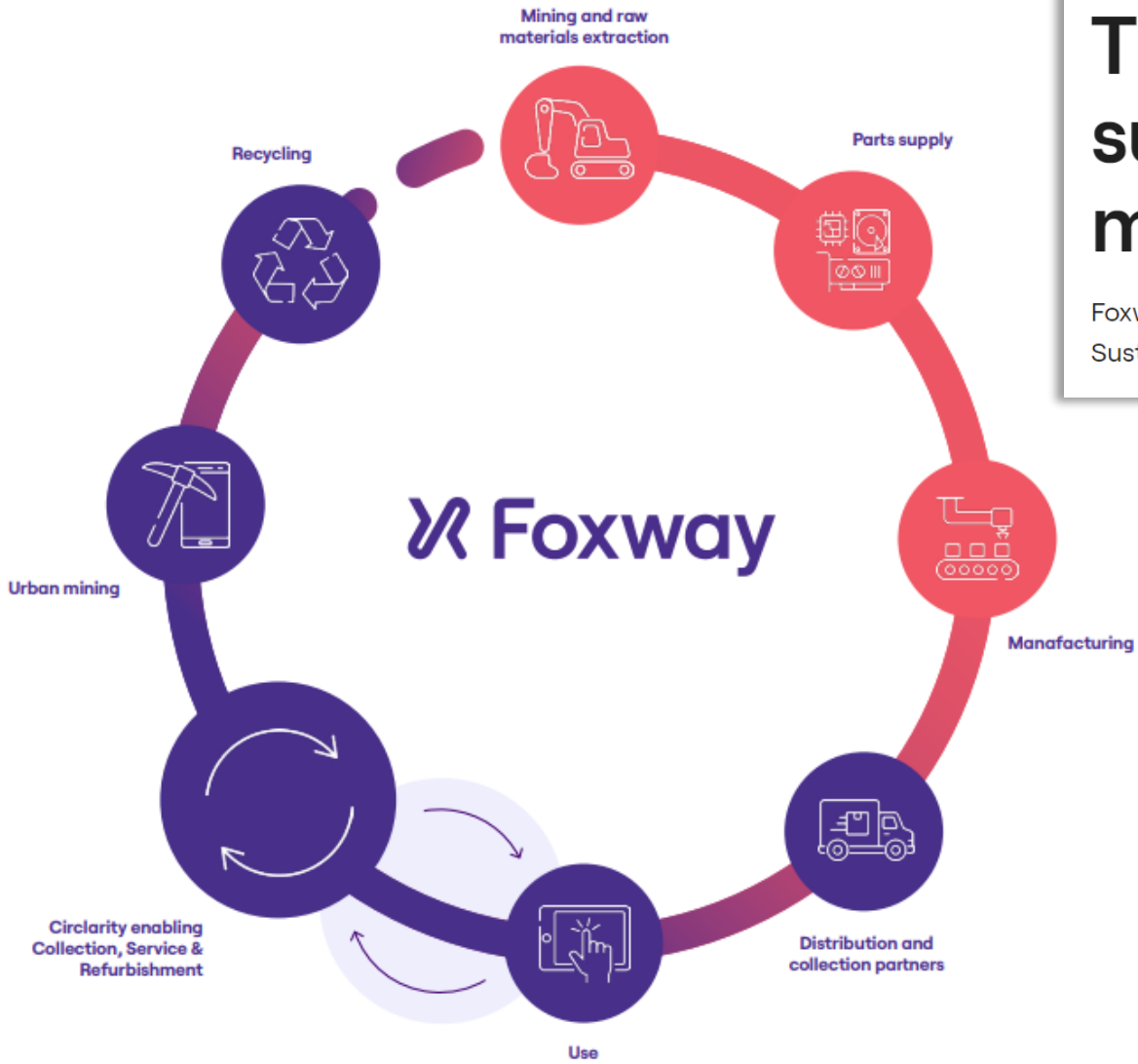


SMALL IT AND TELE-COMMUNICATION EQUIPMENT

○ 4.6 billion kg

● 1 billion kg (22%)

Foxway ärimudel on just
nende väljakutsete
adresseerimine



<https://www.foxway.com/en/sustainability/>

Sustainability

The world's most sustainable business model

Foxway aspires to help our customers get closer to the UN's Sustainable Development Goals.

Sustainability with DaaS



In our Device as a Service (DaaS) solution we prolong the life of millions of devices every year and a vast majority of the devices will always be refurbished and repaired for reuse. If no other circulation possible, the devices will be safely recycled. In our circular solution devices can live up to 2.5 times their lifetime.

Nende lähenemine: toode teenusena (rent), sh parandus-asendus; tagasivõtt ja edasimüük järgmisele ringile. Aga ka ebakvaliteetsete toodete mitte müümine, mõistlikule tarbimisele suunatud turundus.



Lifecycle services



Recovery services



Remarketing services



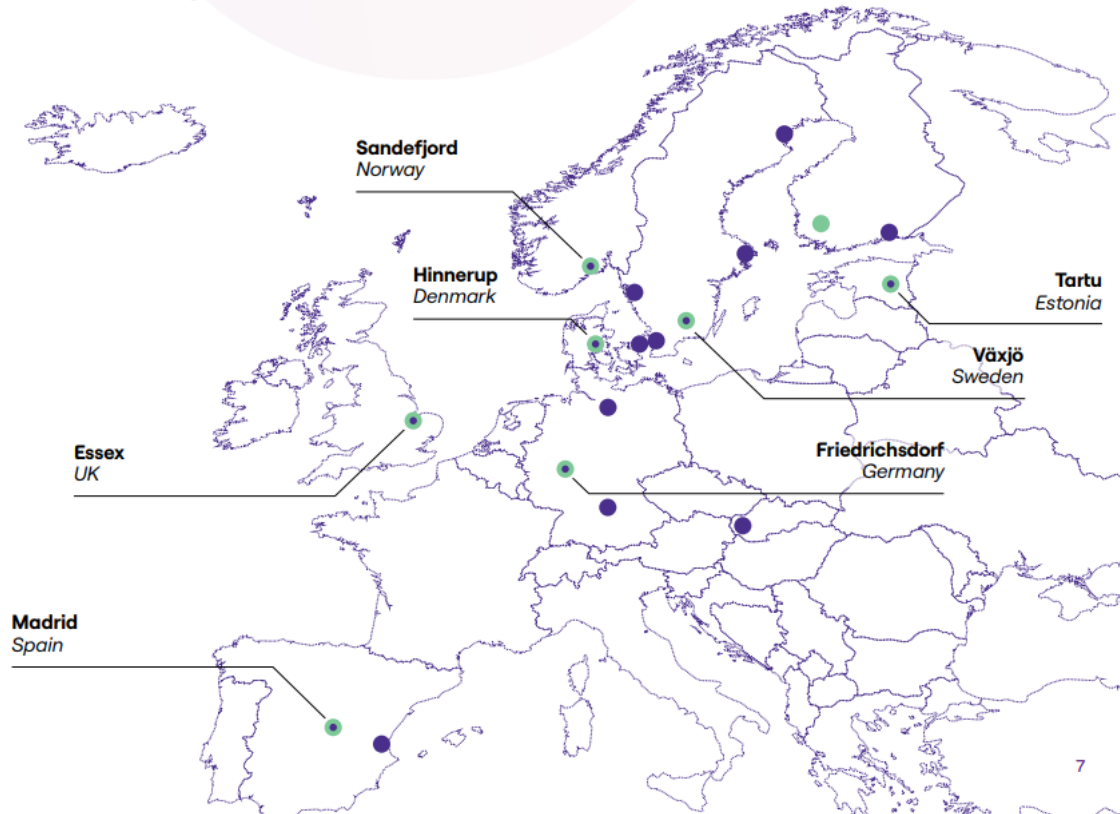
Advisory & Insights

Nende äri on kasvanud, laienenud ja liitnud gruppi üha uusi ettevõtteid.

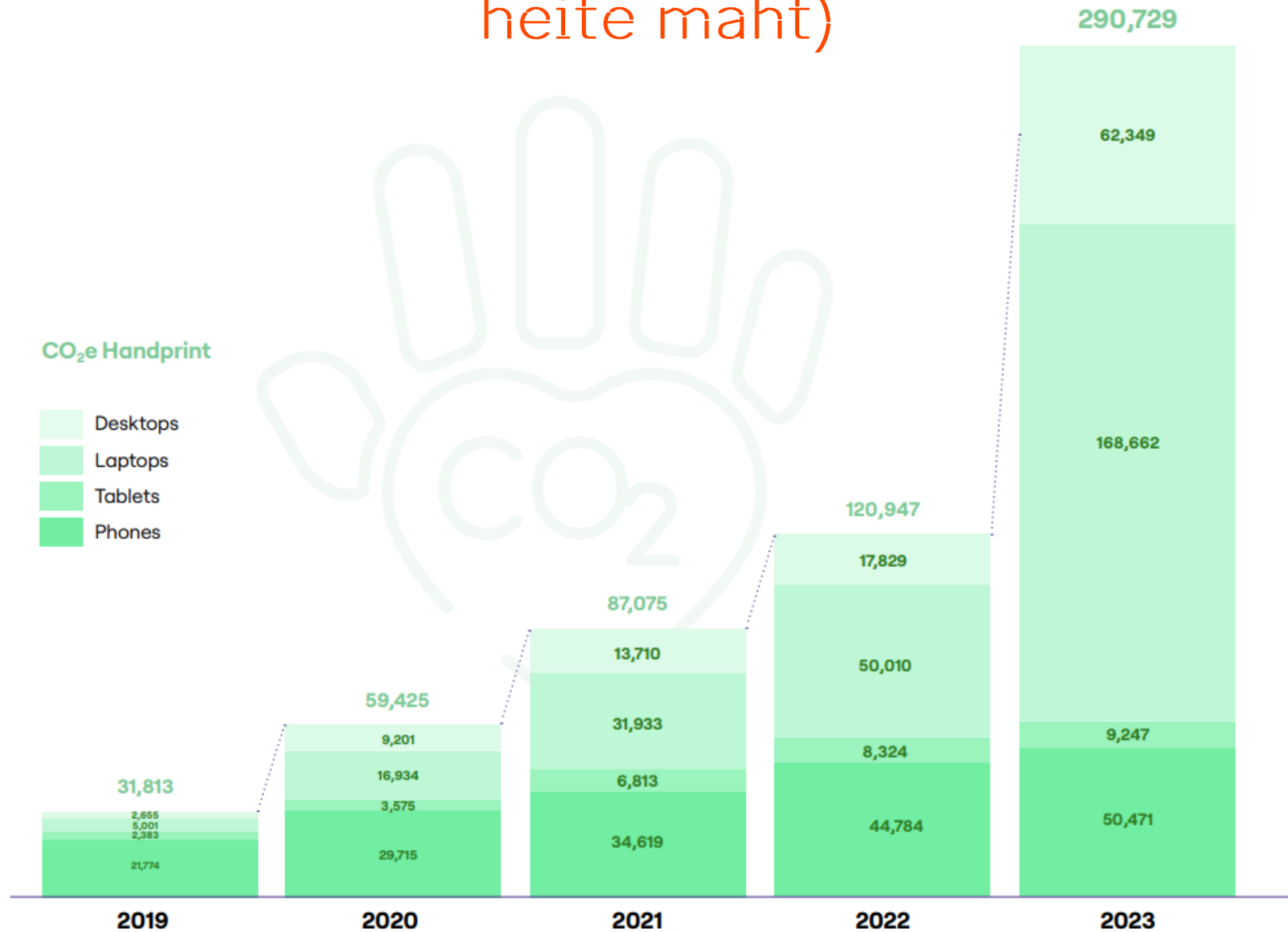
- 2009 Our journey starts**
Xlinc Nordic founded through the merger of Nicator and Printure.
- 2015 New friends join us!**
Vision Zero IT AB reinforces us through an acquisition.
- 2018 More friends & coworkers**
Timetech AS and Supplies Team AB both join us in acquisitions.
- 2019 Two more companies join us**
Lin Education AB and Replace Group OU are acquired.
- 2020 Re-branding!**
We changed our name to Foxway.
- 2020 New amigos in Spain**
Redeem Espana SL joins us in acquisition.
- 2021 Another year of growth**
We are joined by Flip4 GmbH and Greentech through acquisition.
- 2022 Wow, two more acquisitions**
We are pleased to welcome DCC and Global Resale to the family
- 2023 New Freunde in Germany**
Teqcycle Solutions GmbH joins the family

Foxway locations and operations

- Office sites
- Tech & logistic centers
- Office and tech & logistic centers



Nad on mitmekordistanud enda tegevuse positiivsed efekti (välditud kasvuhoonegaaside heite maht)

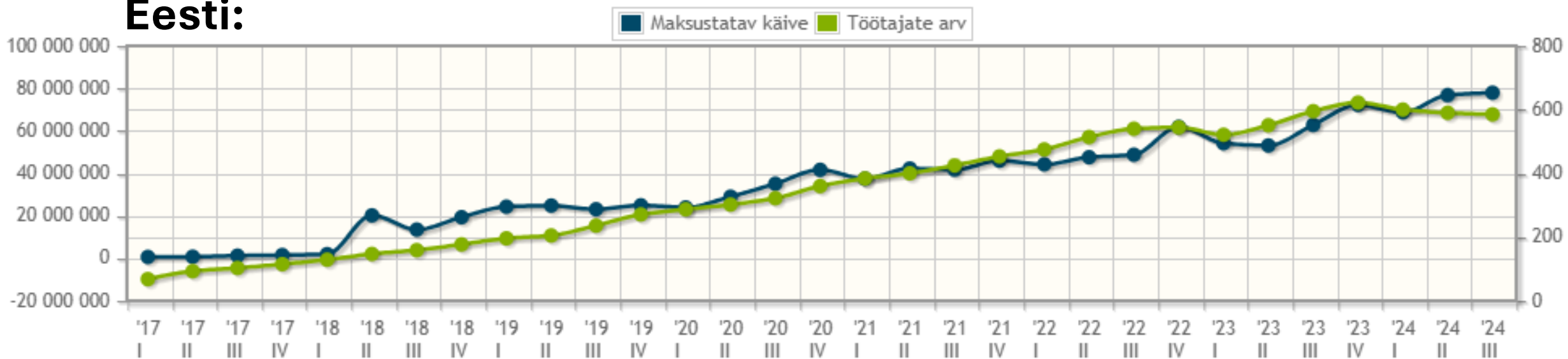


Nende käive on viimase 7 aastaga kasvanud umbes 4x

Grupp:

ca 176 MEUR (2017) -> 641 MEUR (2023)

Eesti:



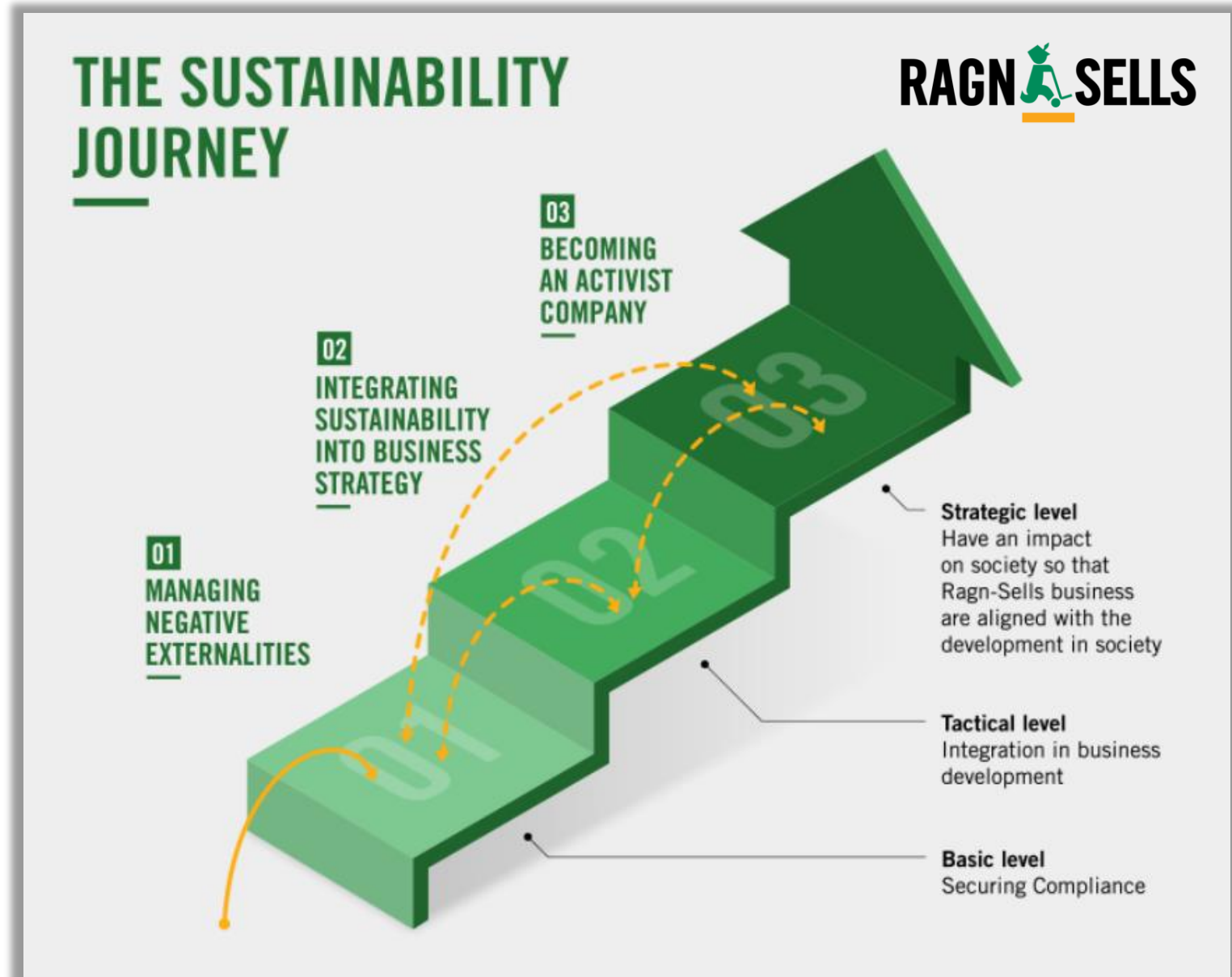
See on nii ärivõimalus kui ka ettevõtte keskkonnamõju vähendamise koht.

Pea meeles:

1. See on igal juhul samm-sammuline teekond. Esmalt "kodu korda". Aga see ei pruugi veel olla maksimum.

Ragn-Sellsi näide: see on samm-sammult teekond

esmalt mõjud ja riskid
kontrolli alla ("kodu korda"),
siis positiivne muutus läbi
äritegevuse



<https://www.ragnsells.com/globalassets/ragnsells.com/documents/ragn-sells-sustainability-report-2022.pdf>

Pea meeles:

2. Üks pool
ambitsioonist ja
eesmärgist on töö
protsessidega
(eelkõige töö mõju ja
riskidega)



Visioon

Aastaks 2034 oleme Euroopa juhtiv ettevõtte jätkusuutliku ja multimodaalse taristu rajamisel.

Järgneva kümne aastaga soovime kasvada jätkusuutliku ja multimodaalse taristuehituse ja korrashoiu eestvedajaks Euroopas.

Nõudlus puhtama, jätkusuutlikuma elukeskkonna ning multimodaalse taristu järele üha kasvab. Teeme seda ise ja julgustame ka teisi ambitsioonikamalt mõtlema sellele, millist taristut vajame, planeerime ja ehitame.

Visioon 2034

Näeme tulevikku, kus jätkusuutlik taristu, energia ja tipptasemel tehnoloogia põimuvad

Sustainability promise for 2034:

80% reduced CO2 in road construction & maintenance

Pea meeles:

3. Teine pool
ambitsioonist ja
eesmärgist on töö
toodete/teenustega
(eelkõige töö
võimalustega)

Designed to make a difference



Maximizing Product Use

Our pods are designed for flexibility, adapting to changing needs with ease. They are modular, scalable, and can be relocated easily, ensuring long-term use in dynamic environments.



Extending product lifespan

Built to last 20 years, our products are designed for durability and refurbishability. Parts can be replaced or updated, keeping products in use longer and minimizing waste. We also provide guides on maintenance and waste handling to encourage repair over replacement.



Healthiest indoor environment

Our SGS Indoor Advantage Gold-certified products assure absolute safety with low VOC emissions and gold-level indoor air quality. By integrating mental health improvement solutions into all Silen pods, we strive to be the leading provider of health-conscious office pods in the market.



Increasing use of recycled materials

We're committed to incorporating more recycled materials into our products. After analyzing our current state, we'll set a target by 2025 for the percentage of recycled content in our products.



Closing the loop

Our goal is to ensure that 100% of our products can be recycled at the end of their life.



Product as a Service (PaaS)

We are expanding our Silen Rent service, offering office pods as a rental solution. This helps reduce the need for new manufacturing and encourages reuse in a circular economy model.

silen

changes our planet faces, commitment to sustainability is essential. We're focused on reducing our environmental footprint,

Join the circular economy

Join the circular economy. Customers use office pods as needed, after which it'll be removed, cleaned, and ready for the next customer.

Our pods are unique in that they're entirely renewable. Over time, they can be easily updated with new finishes, losing their fresh appearance or

Silen Rent

USE POD AS LONG AS NEEDED



POD CLEANING & REFITTING

PÕHIMÕTTELINE JA PROGRESSIIVNE; ÄRIMUDELI, TOOTE/TEENUSE TASANDIL

LAIENEV

TURGU
RAPUT
AV

Süsteemne toote-teenuse
arendus ja turundus, mis
aitab maandada
väliskeskkonnast tulevaid
riske - **resilience**

Muudan ärimudelit ja/või loon
uusi tooteid/teenuseid, mis
lahendavad ühiskondlikke
väljakutseid ja loon sellega
endale hoopis **uusi ärivõimalusi
ja turge.**

silen



Foxway RAGN SELLS

RISKIDE
MAANDAMINE

VÕIMALUSTE
LOOMINE

Täidan minimaalsed
turu ja regulatsioonide
nõuded - **compliance**

Loon turupraktikat ületava
süsteemi ja valmisoleku
pakkuda kestlikku toodet
ning tugevdan sellega
konkurentsieelist



Verston

KAITS
EV

KOHAN
EV

SAMM-SAMMULINE JA REAGEERIV; PIGEM PROTSESSIDE TASANDIL

Kus tahate teie paikneda ambitsiooni maatriksis 5-10 aasta perspektiivis?

Pange enda ambitsioon kirja – mis seda iseloomustab, milles see väljendub, milline on teie tempo võrreldes konkurentidega, kuhu see teid viib, millist kasu teie ärile toob?



Kus tahate teie paikneda ambitsiooni maatriksis 5-10 aasta perspektiivis?

Kohe nüüd eesmärke ja tegevusi seadma hakates, hoidke soovitud ambitsiooni tase alati meeles – kas plaan on piisavalt ambitsioonikas?



Töö näidetega



Valige 1-2 ettevõtet, kelle ESG strateegia ja plaaniga tutvuda. Otsige pealkirjade järgi üles OLULINE. Keskenduge keskkonna-teemadele:

(i) Milliseid eesmärke nad on seadnud? Kui selged, ambitsioonikad, mõõdetavad või üldised?

(ii) Milliseid tegevusi nad selleks teha plaanivad?

EESTI

- Softrend (keskkonnaplaani kokkuvõte) <https://softrend.ee/jatkusuutlikkus-softrend-grupis/>
- Bestir (ESG strateegia) https://www.bestair.eu/s/Bestair-Group-ESG-and-Sustainability-Strategy-2024-2030_WEB-glyp.pdf
- Plaat Detail (kestlikkuse aruanne koos eesmärkidega) <https://plaatdetail.ee/wp-content/uploads/2024/06/Sustainability-report-2022-2023.pdf>
- Ecoprint (uudis, põgus ülevaade plaanidest) <https://ecoprint.ee/roheaudit-ecoprindis/>
- Lasita Aken (tegevussuunad kliimamõju vähendamiseks) <https://www.lasita.ee/sustainability/>
- Rally Estonia (keskkonnastrateegia, sh meetmed) <https://www.rallyestonia.ee/userfiles/file/Keskkonnastrateegia.pdf>
- Jolos (erinevad materjalid) <https://jolos.eu/sustainability/>

VÄLISRIIGID

- Framery – 440 töötajaga Soome päritolu vaikusebokside tootja (kestlikkuse aruanne koos eesmärkidega) <https://framery.com/wp-content/uploads/2024/05/framery-2023-sustainability-report-may.pdf>
- Bramming Plast-Industry - 300 töötajaga Taani plastifirma; allhanketehas (ESG raport, sh strateegia tegevussuunad) <https://bpi.dk/wp-content/uploads/2024/03/ESG-report-2023-1.pdf>
- European Furniture Group - 100 töötajaga Rootsi mööblitootja; oma tooted (kestlikkuse aruanne koos peamiste tegevusuundadega) https://www.efg.se/uploads/2024/09/EFG_sustainability_report_2024.pdf
- IB Andersen Industry- 500 töötajaga Rootsi päritolu metallitööstus; allhanketehased (ESG aruanne koos järgmise aasta tegevusplaaniga) https://ibandresenindustri.co.uk/Admin/Public/DWSDownload.aspx?File=%2fFiles%2fFiles%2fCSR%2fIAI-CSR-Rapport-2023-24_ENG.pdf
- Contous – Taani riistavara tootja (ESG aruanne ja tegevused keskkonnamõju juhtimiseks) https://cdn.shopify.com/s/files/1/0625/9965/9766/files/Contour_Design_Sustainability_report_2023_1.pdf?v=1713768783
- RealTyme, väike Šveitsi tehnoloogiaettevõtte (vt commitments) <https://www.realtyme.com/sustainability>
- Akropolis, Leedu päritolu kaubanduskeskuste operator (ESG raport ja keskkonnategevused) https://www.akropolis.eu/view-file/509_EN_Sustainability.pdf
- Citycon, Soome päritolu kaubanduskeskuste operator (ESG raport, strateegia) https://www.citycon.com/sites/default/files/documents/Citycon_Sustainability_Accounts_2023.pdf

Paus
kuni 12.45

INNOVATSIOONI-
VÕIMEKUS



Kaasrahastanud
Euroopa Liit



Eesti
tuleviku heaks



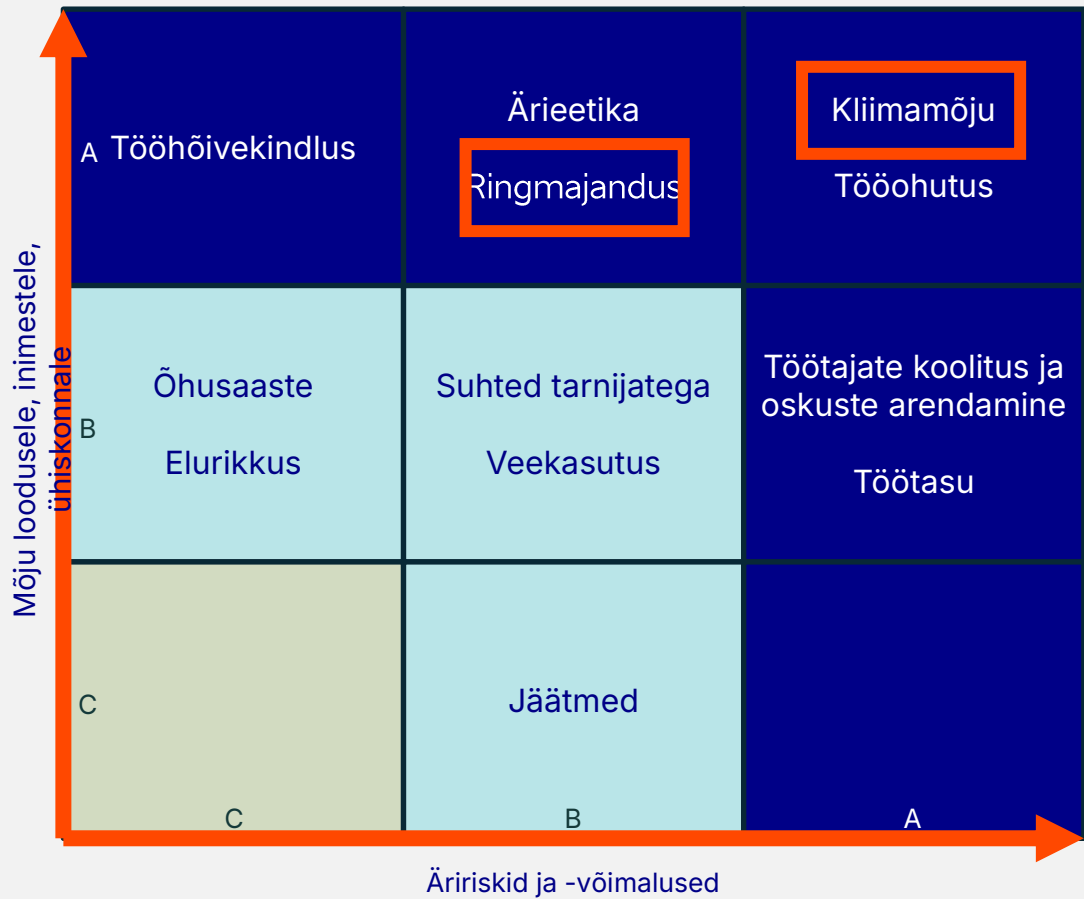
eis
enterprise estonia

eis.ee

ESG teekaardi (tegevuskava) olemus



NÄIDE:



OLULINE ESG TEEMA (NIMETUS)	OLULINE MÕJU TÕTTU (x)	OLULINE ERISKI / VÕIMALUSE TÕTTU (x)	SELGITUS, MIKS TEEMA ON OLULINE
A PRIORITEET			
Kliimamõju	X/A	X/A	Energiamahukas toormaterjal ja kohapealne tootmine. Transpordi mõju on suur. Väiksema jalajäljega materjali kättesaadavus ebakindel – risk, kui klient soovib seda. Kliendid küsivad teoste EPD-d.
Ringmajandus	X/A	X/B	Tekib palju tootmisjätmete, aga sellele ja praagile ei ole kasutust (sorteerime, aga ei tea, mis edasi saab). Kasvab klientide nõudlus väiksema jalajäljega toodete järele. Konkurentidel lahendused olemas juba.
B PRIORITEET			
Veekasutus	X/B	X/B	[...]
Öhusaaste	X/B	C	[...]
Elurikkus	X/B	C	[...]
C PRIORITEET			

OLULINE TEEMA	MÕÕDETAV EESMÄRK & SIHTAASTA	MÕÕDIK (KPI)	VAHE- EESMÄRGID (vabatahtlik)	STRATEEGILINE SUUND	VÕIMALIKUD TEGEVUSED (vabatahtlik)	STRATEEGILISE SUUNA AJAKAVA	VAJALIKUD RESSURSID	VASTUTAJA
[...]	[...]		[...]	[...]	[...]	[...]	[...]	[...]
				[...]	[...]	[...]	[...]	[...]
				[...]	[...]	[...]	[...]	[...]
[...]	[...]		[...]	[...]	[...]	[...]	[...]	[...]
				[...]	[...]	[...]	[...]	[...]
				[...]	[...]	[...]	[...]	[...]
[...]	[...]		[...]	[...]	[...]	[...]	[...]	[...]
				[...]	[...]	[...]	[...]	[...]
				[...]	[...]	[...]	[...]	[...]

OLULINE TEEMA	MÕDETAV EESMÄRK & SIHTAASTA	MÕÕDIK (KPI)	VAHE-EESMÄRGID (VABATAHTLIK)	STRATEEGILINE SUUND	VÕIMALIKUD TEGEVUSED (VABATAHTLIK)	STRATEEGILISE SUUNA AJAKAVA	VAJALIKUD RESSURSID	VASTUTA JA
Kliimamõju	Kasvuhoonegaaside heite vähendamine 40% (mõjuala 1-2) aastaks 2030	Taastuenergia osakaal tarbimises (%) 50% (2030)	20% (mõjuala 1-2) aastaks 2027	Üleminek taastuenergiale	<ul style="list-style-type: none">- Taastuenergia ostmine võrgust;- Päikesepaneelide paigaldamine tootmisüksustesse	2025 Q2 roheelektri leping 2025–2026 paigaldusprojektid	Investeeringud (0.7 miljonit eurot), tehnilised konsultandid	Keskkonna-juht
		Energia tarbimine toodanguühiku kohta (kWh) (-20% 2028)		Energiasäästlike tehnoloogiate kasutuselevõtt	<ul style="list-style-type: none">- Energiaaudit- LED-valgustite kasutuselevõtt- Seadmete moderniseerimine madala energiatarbega alternatiividega	2025 Q3 energiaaudit, 2026–2027 tehnoloogiliste uuenduste rakendamine	Investeeringud (TBC), auditite läbiviijad	Tootmisjuht
		Transpordi KHG heitkogus (kgCO2e/km) (-25% 2030)		Transpordi optimeerimine	<ul style="list-style-type: none">- Elektriliste või hübriidveokite kasutuselevõtt- Tarneahelate optimeerimine, koorma täitumuse parandamine logistikateenustes	2026 Q1 elektrisõidukite pilootprojekt, 2025 Q4 transporditeekondade analüüs ja optimeerimine	Investeeringud uutesse sõidukitesse (400 000 EUR), transpordilogistika tarkvara arendamine (80 000 EUR)	Logistikaosakonna juht
Ringmajandus	Jäätmetekke vähendamine 30% aastaks 2030	Tonnid jäätmeid toodanguühiku kohta	15% vähendamine aastaks 2025	Jäätmetekke vähendamine tootmisprotsessides	<ul style="list-style-type: none">- Protsesside optimeerimine- Liigsete materjalide vähendamine	2023–2025 analüüs ja optimeerimine, 2026 rakendamine	65 000 eurot protsesside uuendamiseks	Tootmisosakonna juht
	80% materjalijäätmetest taaskasutatakse või suunatakse ringlusesse aastaks 2030	Ringlusse suunatud jäätmete protsent kogumahust	50% ringlusse suunamise määr aastaks 2025	Materjalide ringluse ja taaskasutuse suurendamine	<ul style="list-style-type: none">- Taaskasutuspartnerite leidmine- Täiendavate jäätmete sorteerimissüsteemide juurutamine	2025 alates Q3 partnerlusprojektid, 2026 sorteerimissüsteemid	60 000 eurot seadmetele ja koolitustele	Jätksuutlikkuse spetsialist
	Kõik tooted vastavad ringdisaini	Protsent tooteportfellist, mis on disainitud	30% toodetest vastavad	Ringdisaini põhimõtete	<ul style="list-style-type: none">- Toote elutsükli analüüside läbiviimine- Toode-teenusena kontseptsiooni analüüs Kestää materjali tarriatoga	2025–2026 ringse ärimudeli ja disainipõhimõtete arendamine, 2026	Teadmised, R&D partnerid, tarnijatest koostööpartnerid,	Tootearendus

Keskkonnateemade juhtimine

- Kliimamõju e. kasvuhoonegaaside jalajälg
- Ringmajandus, vesi ja saaste
- Tarneahela mõjude juhtimine, kliimariskid, elurikkus

Kuidas ettevõtte kliimamõju
juhtida?

Kliimamõju juhtimise teekond



Kliimaneutraalsus tuleks
võimalusel saavutada
ilma kompenseerimiseta
(*offsetting*)

Ettevõtte kliimamõju ehk kasvuhoonegaaside (KHG) heide ehk süsiniku jalajälg

Organisatsiooni jalajälg



- aastapõhine tonni CO₂-ekvivalenti aastas
- väärtusahela ülene
- sisendvood (ostud) ja väljundvood (jätmed)
- skoopide kaupa

Organisatsiooni kliimamõju hindamine aitab tuvastada **KHG-de vähendamise võimalusi** ja kaasata tarnijaid ettevõtte tasandil.

Toote/teenuse jalajälg



- tooteühiku põhine kg CO₂-ekvivalenti tooteühiku kohta
- olelusringi ülene
- sisendvood (materjalid) ja väljundvood (jäägid)
- eluetappide kaupa

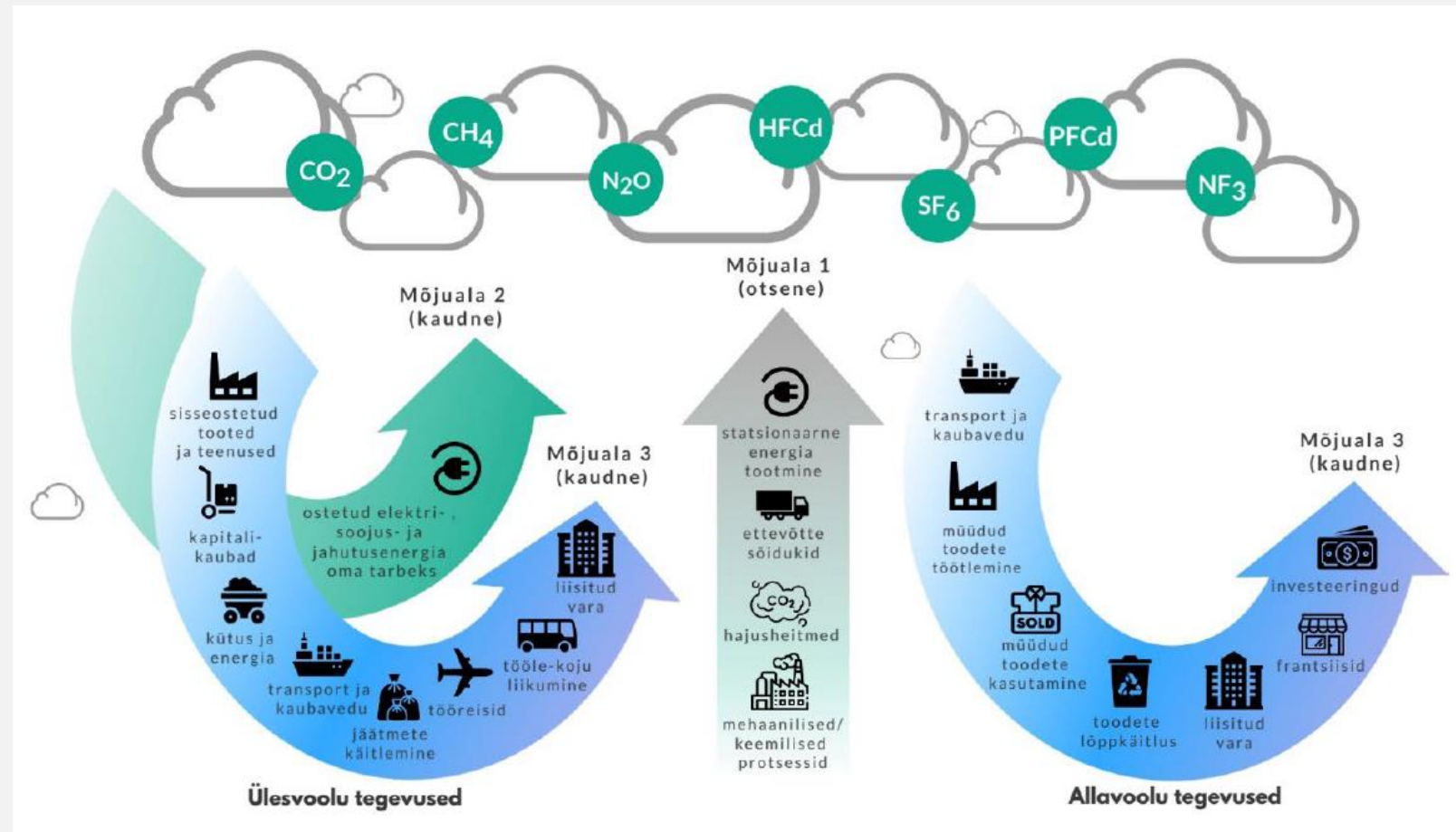
Toote olelusringi hindamine võimaldab **tootmisprotsesside optimeerimist** ja **väärtusahela jätkusuutlikkuse parandamist.**

Organisatsiooni jalajälje hindamiseks on Kasvuhoonegaaside protokoll

Standard jaotab ettevõtte emissioonid kolme mõjualasse:

- **Mõjuala 1** = otsesed emissioonid ettevõtte poolt kontrollitud või omatud allikatest
- **Mõjuala 2** = kaudsed emissioonid, mis tekivad sisseostetud elektri ja/või soojusenergia tarbimisel
- **Mõjuala 3** = kõik ülejäänud kaudsed emissioonid, mis tekivad kogu väärtusahela lõikes

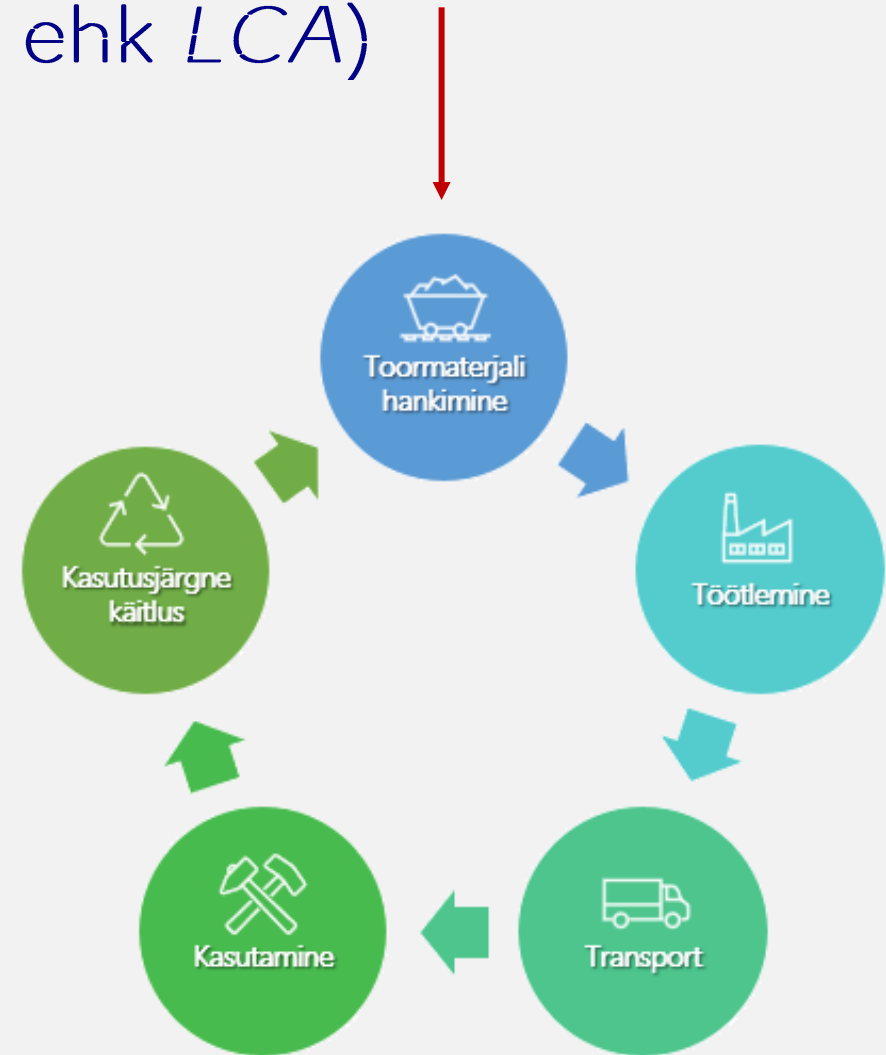
Tulemus: ettevõtte ühe aasta süsiniku jalajalg (ühik: tonn CO₂-ekvivalent)



Allikas: Kliimaministeeriumi organisatsioonide KHG jalajälje hindamise mudel

Toote süsiniku jalajälje hindamine läbi olelusringi (*life cycle assessment* ehk *LCA*)

- Hinnatakse toote või teenuse keskkonnamõjusid **olelusringi kestel**.
- Tulemused esitletakse talitusühiku kohta (nt 1 kg toodangut)
- Hinnatavaid kategooriaid valikus palju. Kliimamõju hindamiseks GWP 100 (*global warming potential*, 100-aastases perspektiivis).
- Olelusring on kirjeldatud ISO14040 ja ISO14044 standarditega.



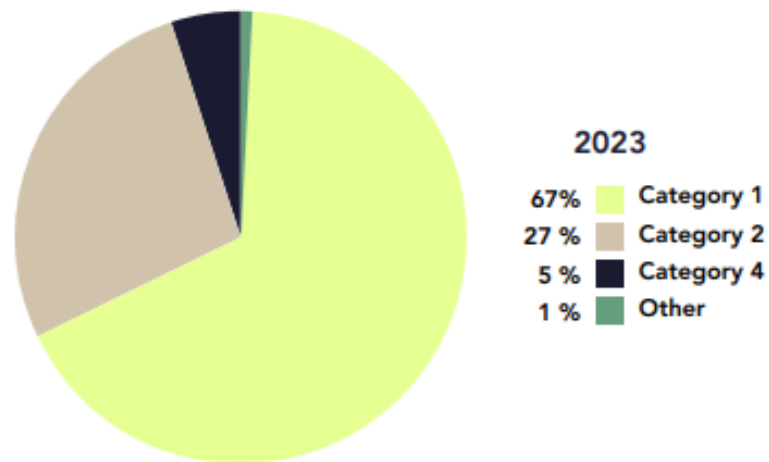
Supplier Engagement	Energy consumption
	Delivery Optimization
	Reducing use of fossil fuels
	Optimizing material use

Product Lifecycle Approach	Less Carbon Intensive material
	Reducing material use
	Reducing hazardous material
	Enhancing circularity

Scope	2022 (t CO ₂ e)	2023 (t CO ₂ e)
Scope 1 emissions	0	0
Scope 2 location-based	N/A	185,6
Scope 2 market-based	0	0

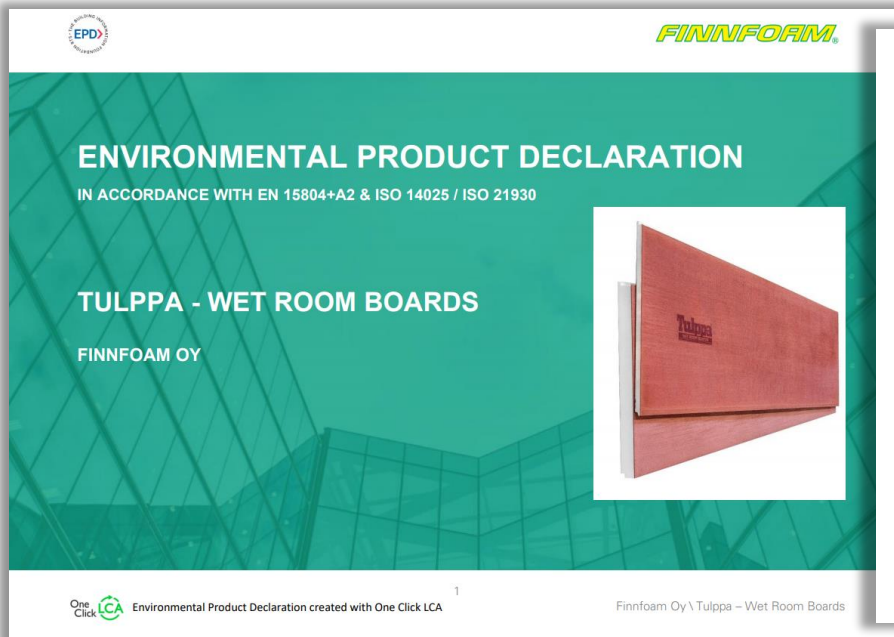
Energy consumption (MWh)	Electricity	District Heating	Total
2023	1085	1607	2692
2022	1065,43	1173,12	2238,55

Scope 3 category	2022 (t CO ₂ e)	2023 (t CO ₂ e)
1 - Purchased goods and services	49,900	41,690
2 - Capital Goods	1,600	10,240
4 - Upstream transportation and distribution	2,100	2,860
5 - Waste generated in operations		1
6 - Business travel	300	13
8 - Upstream leased assets	220	322
9 - Downstream transportation and distribution	417	65
11 - Use of sold products	351	103
12 - End-of-life treatment of sold products	76	26
Total	54,960	55,320



EPD

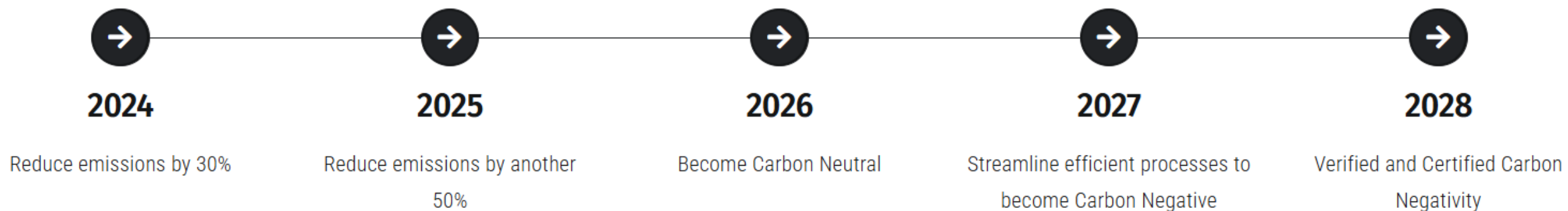
- Environmental Product Declaration – toote keskkonnadeklaratsioon
- Olemuselt on tegemist kindlate standardite järgi (EN 15804, ISO 14025, ISO 21930, ISO 14040/14044 jne) koostatud **olelusingi hindamisega** (LCA).
- **Selle on verfitseerinud sõltumatu kolmas osapool.**
- EPD **kehtib 5 aastat**, juhul kui ei tehta olulisi muudatusi tootmisprotsessis.



Typical EPD Impact Assessment Categories from CML 2001

Impact Category	Abbreviation	Unit	Unit Description
Global warming potential	GWP	kg CO2-Eq	Kilograms of carbon dioxide-equivalents
Ozone depletion potential	ODP	kg R11-Eq	Kilograms of trichlorofluoromethane-equivalents
Acidification potential	AP	kg SO2-Eq	Kilograms of sulfur dioxide-equivalents
Eutrophication potential	EP	kg N-Eq	Kilograms of nitrogen-equivalents
Photochemical oxidation potential (smog creation potential)	POCP	kg C2H4-Eq	Kilograms of ethylene-equivalents
Abiotic depletion potential for non fossil resources	ADPe	kg Sb-Eq	Kilograms of antimony-equivalents
Abiotic depletion potential for fossil resources	ADPf	MJ	Megajoules

LASITA – CARBON NEGATIVE BY 2028



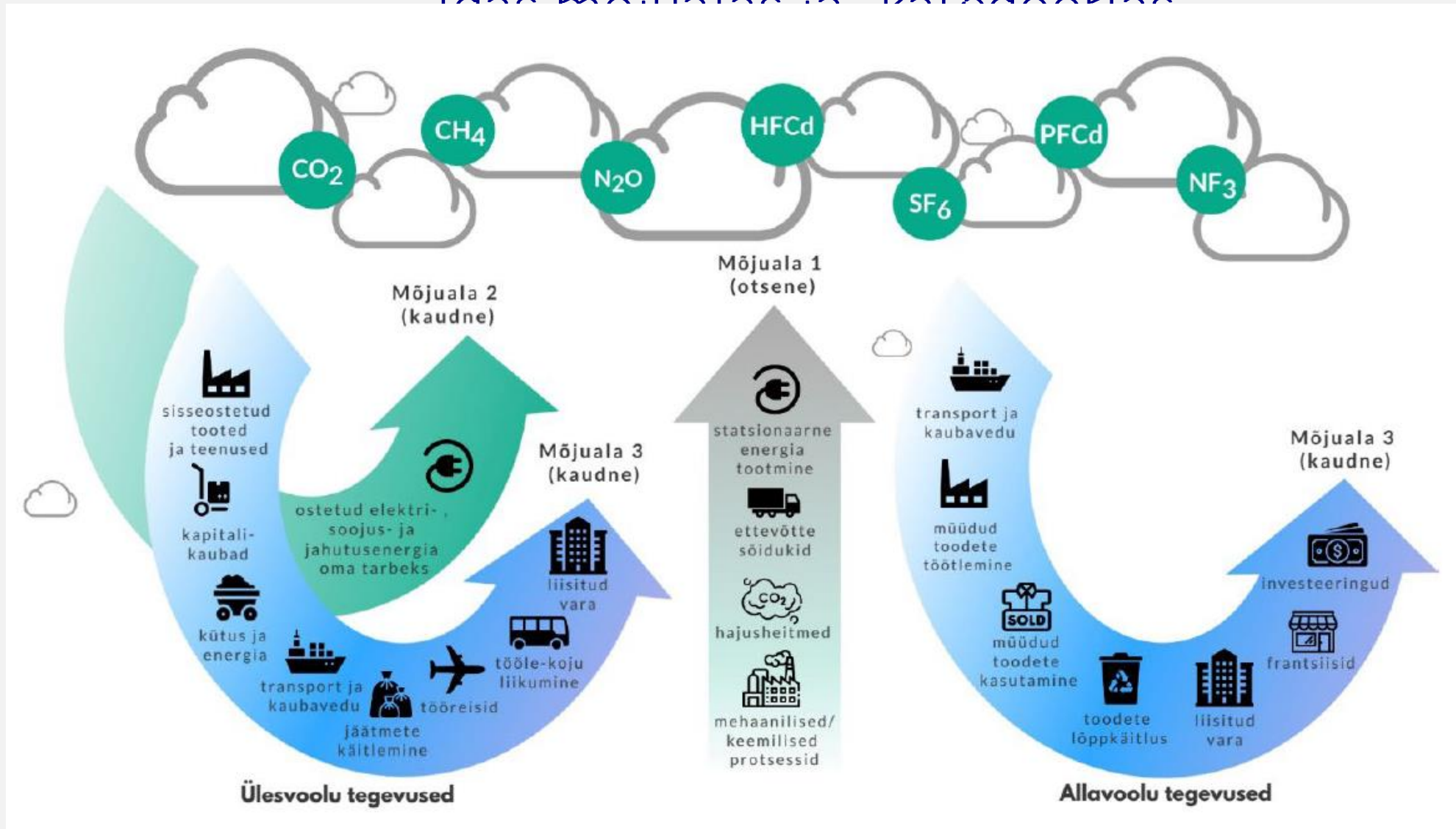
With the primary component of Lasita's products being wood which is a renewable source that absorbs CO₂, we have set out on a trail blazing course of being carbon negative as an industrial producer of building materials. Our pledge includes, but is not limited to, the following steps:

- 100% Use of clean energy.
- Reduction of consumption through streamlined processes and systems.
- Expanding the life-cycle of the products through product and service design.
- Search and use of ever developing, less emitting, partners in the supply chain.
- Eliminating waste in processes, production and shipping.
- Recycling.

3. Vähenda

Kliimamõju vähendamise võimalusi kaaluda

iga mõjuvõime ja kategooria

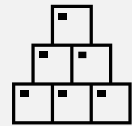


Allikas: Kliimaministeeriumi organisatsioonide KHG jalajälje hindamise mudel

Kliimamõju vähendamine kokkuvõtlikult



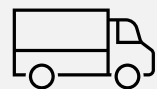
Vähenda energiakasutust ja tarbi/tooda taastuvatest allikatest energiat



Kasuta väiksema kliimamõjuga materjale jt sisendeid



Disaini ringsed/väikse energiakasutusega tooted/teenused



Optimeeri transporti (tarneaabel, ärireisid, elektrisõidukid)

Carbon offsetting

Mehhanism, et kompenseerida nt organisatsiooni poolt tekitatud KHG emissioonide hulk läbi süsinikukrediidi ostmise projektidest, mille raames on atmosfäärist seotud KHG või välditud KHG teket.

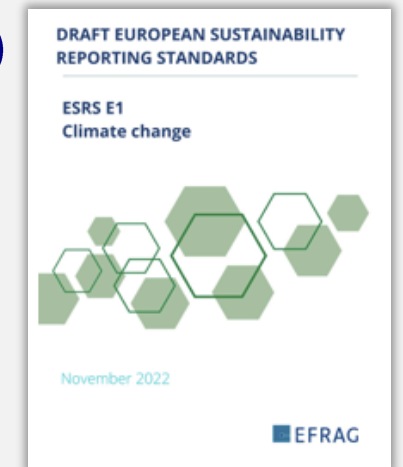
Väljastatud süsinikukrediit peaks olema:

1. Täiendav (*additional*)
2. Püsiv (*permanent*)
3. Unikaalne (välditakse topeltarvestust)
4. Tegelik (*Real*)
5. Mõõdetav (*Measurable*)
6. KHG vähendamine ei ole ülehinnatud
7. Tegevusega ei kaasne olulist sotsiaalselt või keskkondlikku kahju
8. Sõltumatu osapoole poolt verifitseeritud (*Independently Verified*)

Allikad:
ICROA. Voluntary Carbon Market Standards: Review Criteria
<http://www.offsetguide.org>

Kliima: ESRS mõõdikud

- Mõjuala 1 heide (CO2-ekv)
- Mõjuala 2 heide (CO2-ekv)
- Mõjuala 3 heide (CO2-ekv)
- KHG heide kokku (CO2-ekv)
- KHG heitemahukus (nt netotulu, töötajate kohta)
- Energiatarbimine (MWh)
 - Fossiilenergia tarbimine kokku (MWh)
 - Fossiilsete allikate osakaal energia kogutarbimisest (%)
 - Taastuvenergia tarbimine kokku (MWh)
 - Taastuvate allikate osakaal energia kogutarbimisest (%)
- Enda tegevuses KHG sidumine kokku (CO2-ekv)
- KHG sidumine kokku väärtusahela eelnevates ja järgnevates etappides (CO2-ekv)



Täpne mõõdikute nimekiri [ESRS E1-s](#).

Sobivate mõõdikute valik, aitab luua võrreldavust



0.0093 t CO₂/m²

Sales volume: 676 379 m²

0.7 t CO₂/m²

Area of territory: 9 355 m²

0.017 t CO₂/m²

Production volume: 361 155 m²

125.5 t CO₂/person

No of employees: 50

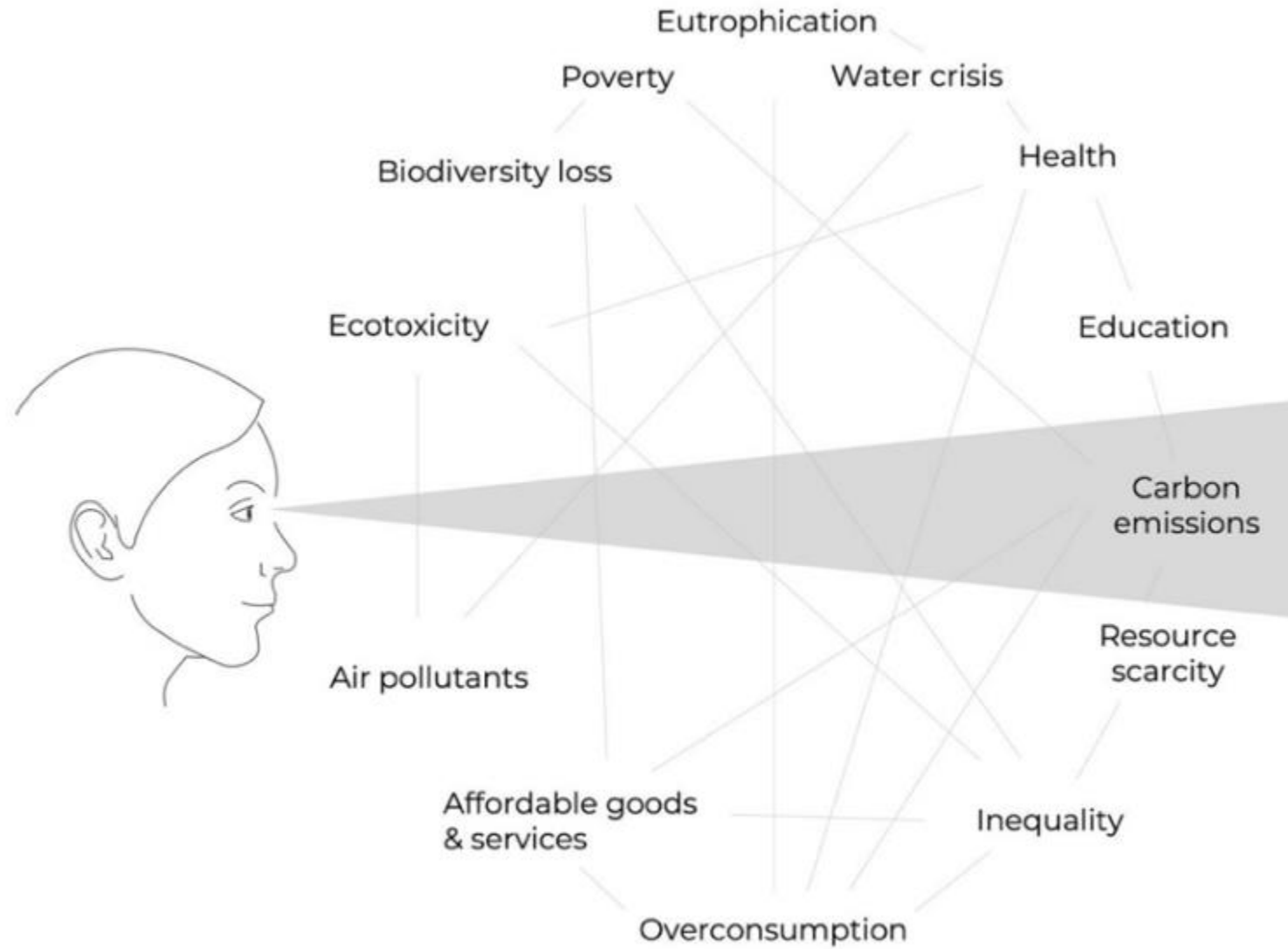
418.4 t CO₂/M EUR

Turnover: 15 M EUR

0.1 t CO₂/h

Total working hours: 86 605 h

Kliimamõju
vähendamiseks
üks ei piisa!



Paus
kuni 14.20

INNOVATSIOONI-
VÕIMEKUS



Kaasrahastanud
Euroopa Liit



Eesti
tuleviku heaks



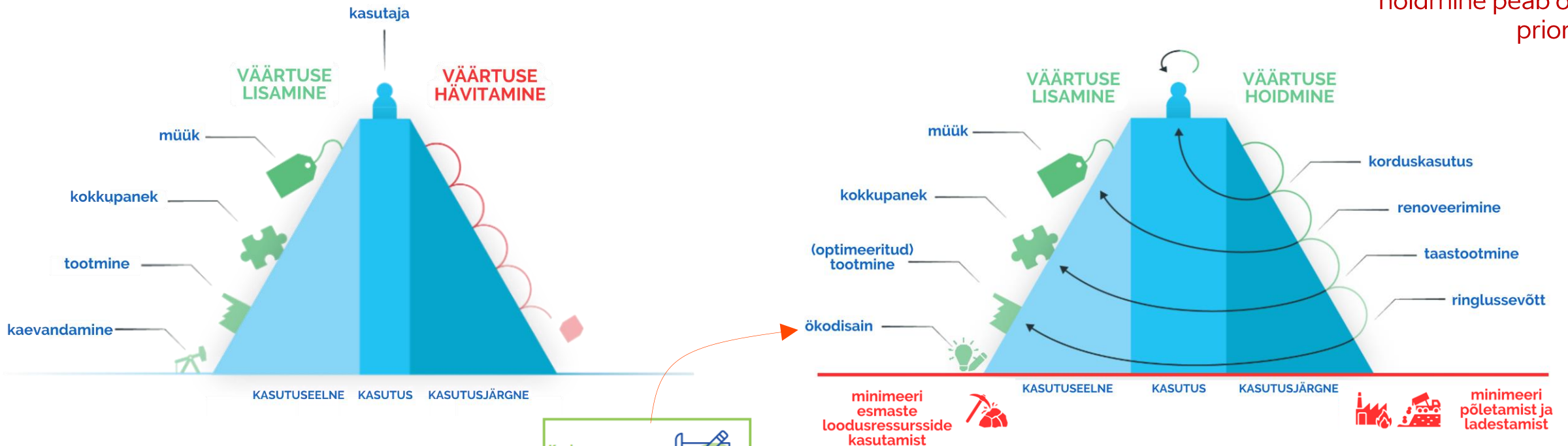
eis
enterprise estonia

eis.ee

Ringmajandus

Väärtusmägi: lineaarmajandus vs ringmajandus

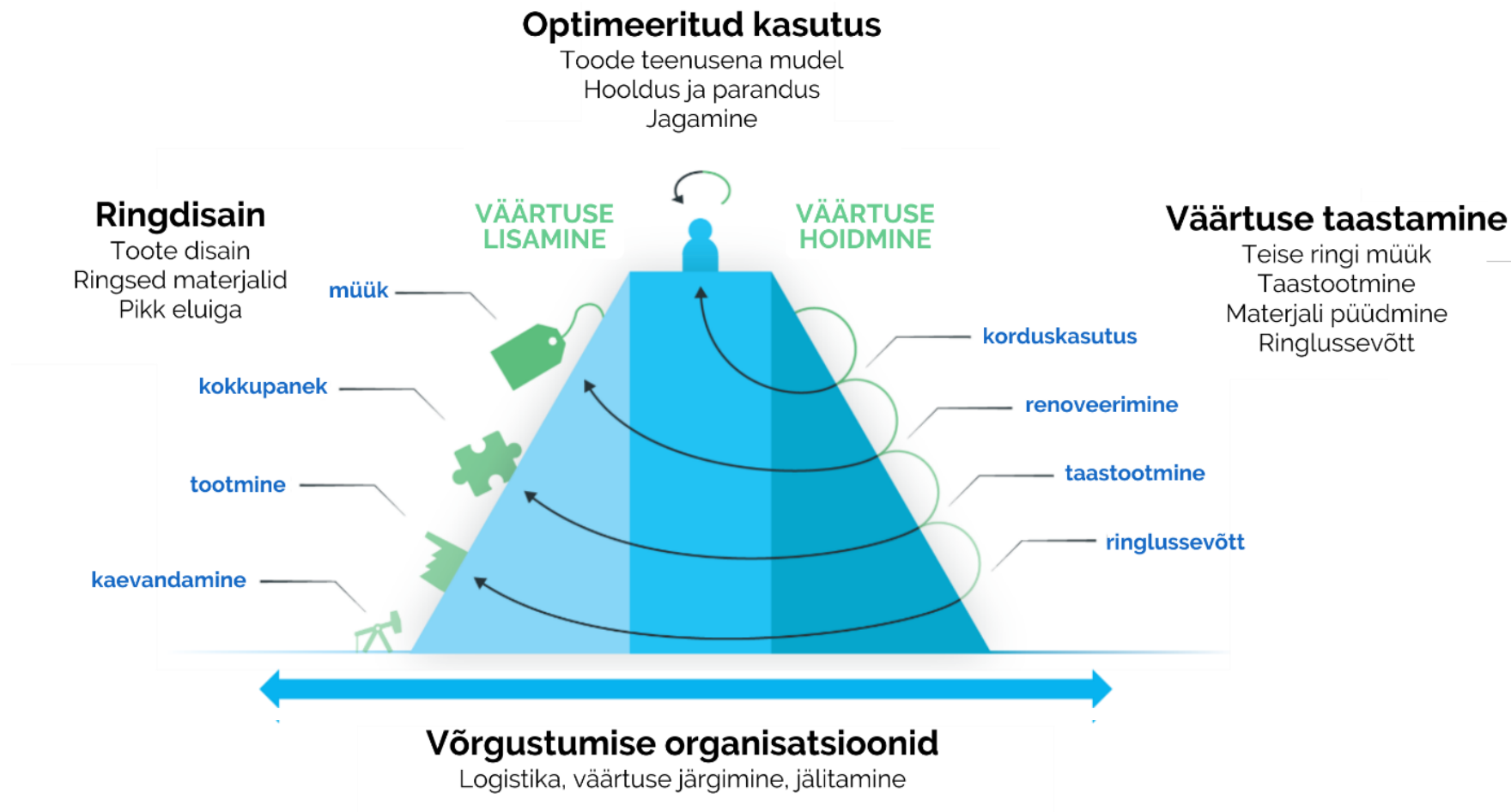
Väärtuse maksimaalne hoidmine peab olema prioriteet!



Kuni **80 %** toodete keskkonnamõjudest määratakse kindlaks projekteerimisetapis

Euroopa komisjon

Ärimudelilite võimalused





Kerge toode, vähe komponente,
taaskasutatud ja taastuvad
materjalid, hõlpsasti demonteeritav

Taastuvad ja taaskasutatud
materjalid, kasutatud toodete
tagastamisvõimalus

Interface®

Recycled and Biobased Materials

Interface uses recycled and biobased materials in many parts of our carpet tile, resilient, and rubber products. To enhance our ability to recycle our products from customers at the end of their life, we have actively worked on eliminating materials that should not be recycled, such as phthalates, formaldehyde, and fluorocarbons.

Additionally, we can keep previously absorbed carbon from re-entering the atmosphere by including biobased content in products, specifically renewable plant-based materials. By doing so, we also significantly reduce the carbon footprint of those products.

The following breaks down the recycled materials we use to make the products we sell:

48% recycled materials + **4%** biobased materials = **52%** materials from recycled or biobased sources*

*Based on all Interface product lines across our global business.

66%

of all of the materials used to make our **carpet tiles** are from **recycled or biobased sources**.

39%

of all the materials used to make our **LVT and other resilient flooring** are from **recycled or biobased sources**, with the use of recycled fillers. This is the **highest amount** of recycled content in this category within the industry.

9%

of all the materials used to make our **rubber flooring** are from **recycled or biobased sources**, with natural rubber and recycled fillers contributing the most.

5 CIRCULAR DESIGN CRITERIA

- 1. Low weight**
weight optimisation – resource efficient solutions – lower transportation costs – easy handling
- 2. Few components**
integrated functions – modularity – fewer tools – less processes – simpler assembly – less packaging, storage, and transportation
- 3. Right choice of materials**
no harmful chemicals and substances – increased use of recycled and renewable materials – use of recyclable materials
- 4. Long life span**
lasting & durable designs – high quality – easy replacement of worn-out or broken parts – reduce the need to replace our chairs – circular economy: maintain, reuse, refurbish
- 5. Design for disassembly**
no glues, staples or non-accessible screws – simple dismantling with commonly available tools – easy to sort materials for recycling with marked parts – keep materials in closed loop



Ringdisain



Optimeeritud kasutus



Väärtuse taastamine



Võrgustumise organisatsioonid



Ringdisain



Optimeeritud kasutus



Väärtuse taastamine

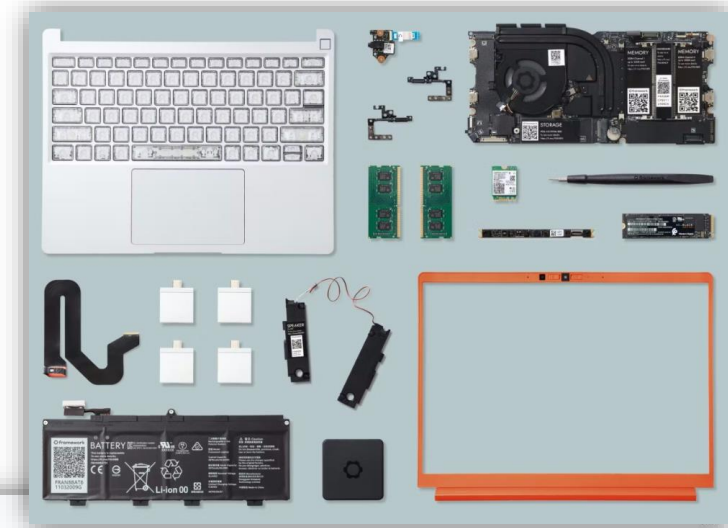


Võrgustumise organisatsioonid



Vanapaberi vääridamine

Modulaarsus,
hoolduse/parandamise
hõlbustamine



Replacement Guides

Antenna Module		Audio Board		Battery	
Bezel		Bottom Cover		Display	
Fasteners		Fingerprint Reader		Heatsink and Fan	
Hinges		Input Cover		Keyboard	



Ringdisain



Optimeeritud kasutus



Väärtuse taastamine



Võrgustumise organisatsioonid

Vastupidavus, parandamine, korduvkasutus, taaskasutus

Toode teenusena, hoolduse olemasolu, järgmisele ringile suunamine



DON'T BUY THIS JACKET



COMMON THREADS INITIATIVE

REDUCE

WE make useful gear that lasts a long time
YOU don't buy what you don't need

REPAIR

WE help you repair your Patagonia gear
YOU pledge to fix what's broken

REUSE

WE help find a home for Patagonia gear you no longer need
YOU sell or pass it on*

RECYCLE

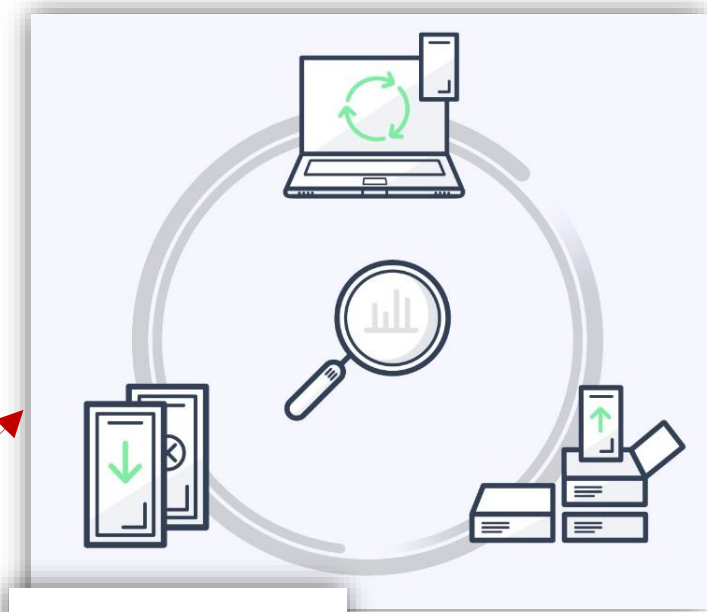
WE will take back your Patagonia gear that is worn out
YOU pledge to keep your stuff out of the landfill and incinerator



REIMAGINE

TOGETHER we reimagine a world where we take only what nature can replace

 Foxway



FAIRPHONE

Priorities for a circular economy

Fairphone works to keep materials at their highest value for as long as possible. The priorities to achieve this are set out in the levels of circularity and captured in Fairphone's company KPIs.

Modulaarne disain, varuosade kättesaadavus ja vahetatavus, tagasiostu võimalus



Ringdisain



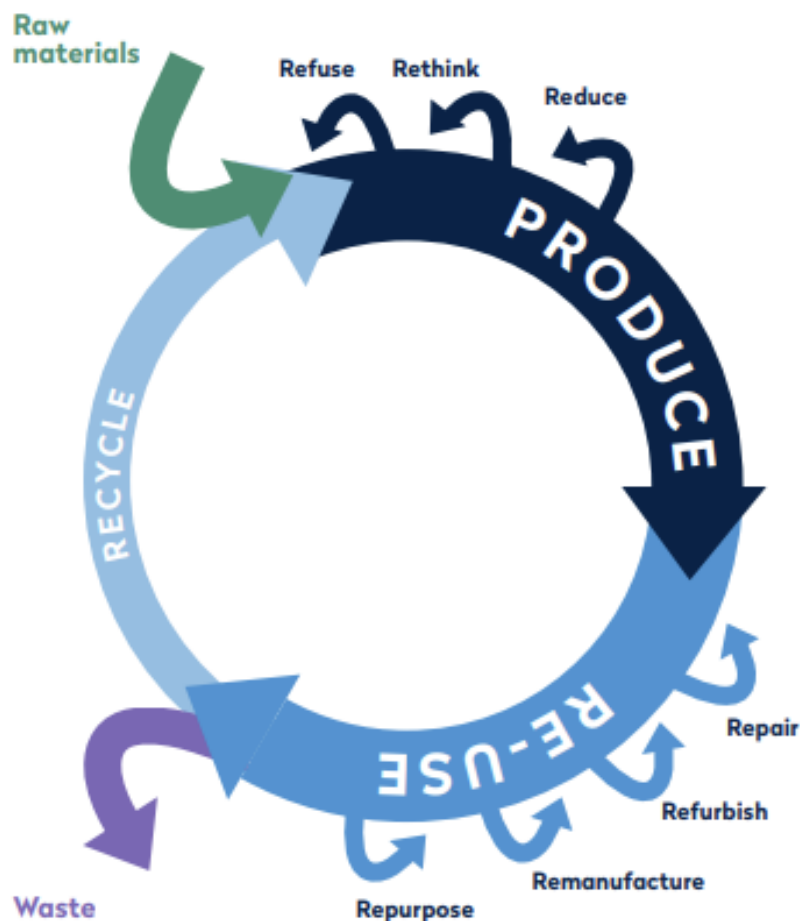
Optimeeritud kasutus



Väärtuse taastamine



Võrgustumise organisatsioonid



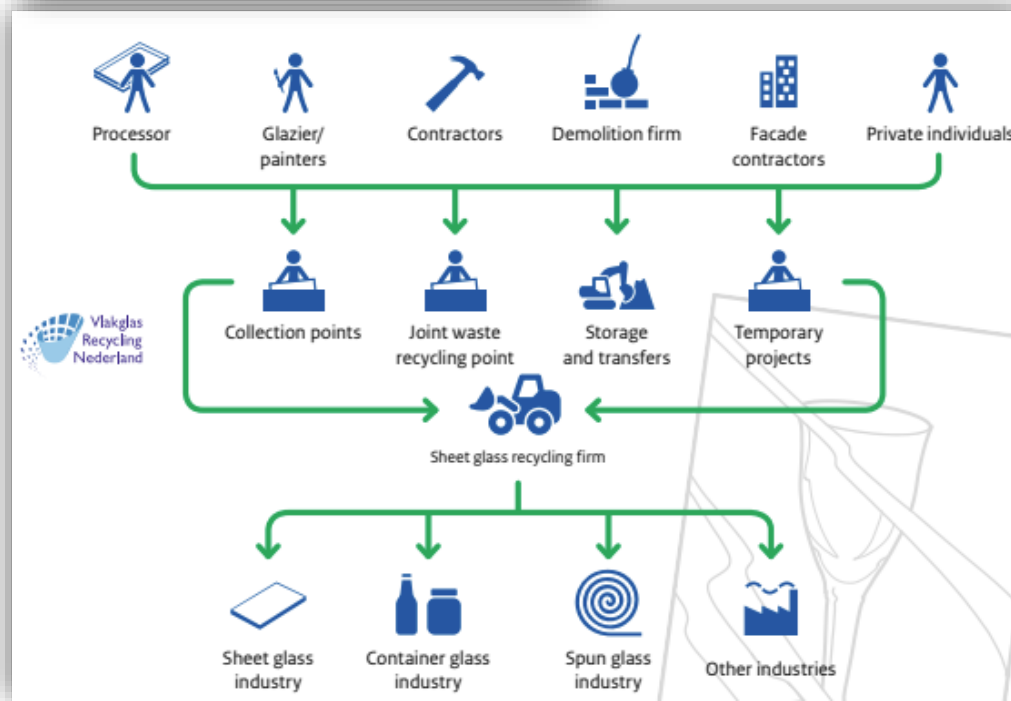
Levels of circularity: 8 R's

Fairphone KPI's



Vlakglas Recycling Nederland

Materjali püüdmine, taaskasutusse suunamine



Materjali püüdmine, korduskasutusse suunamine



Ringdisain



Optimeeritud kasutus



Väärtuse taastamine



Võrgustumise organisatsioonid

End customers: Help people improve the environment and get a more beautiful home

Bricks in use

Demolition companies and authorities: Creating a demand, solving a problem



Builders and architects: Enhance creative possibilities

Employees and authorities: Creating meaningful jobs

Partners: Creating strong sales arguments





Ringdisain



Optimeeritud kasutus



Väärtuse taastamine



Võrgustumise organisatsioonid

Bioloogilise materjali ringluses hoidmine





Ringdisain



Optimeeritud kasutus



Väärtuse taastamine



**Võrgustumise
organisatsioonid**

tango

Pakendite ringluses
hoidmine



TOMRA

Materjali püüdmise
võimaldamine



Ringmajanduse põhimõtted kokkuvõtlikult



Disaini välja jäätmed ja reostus

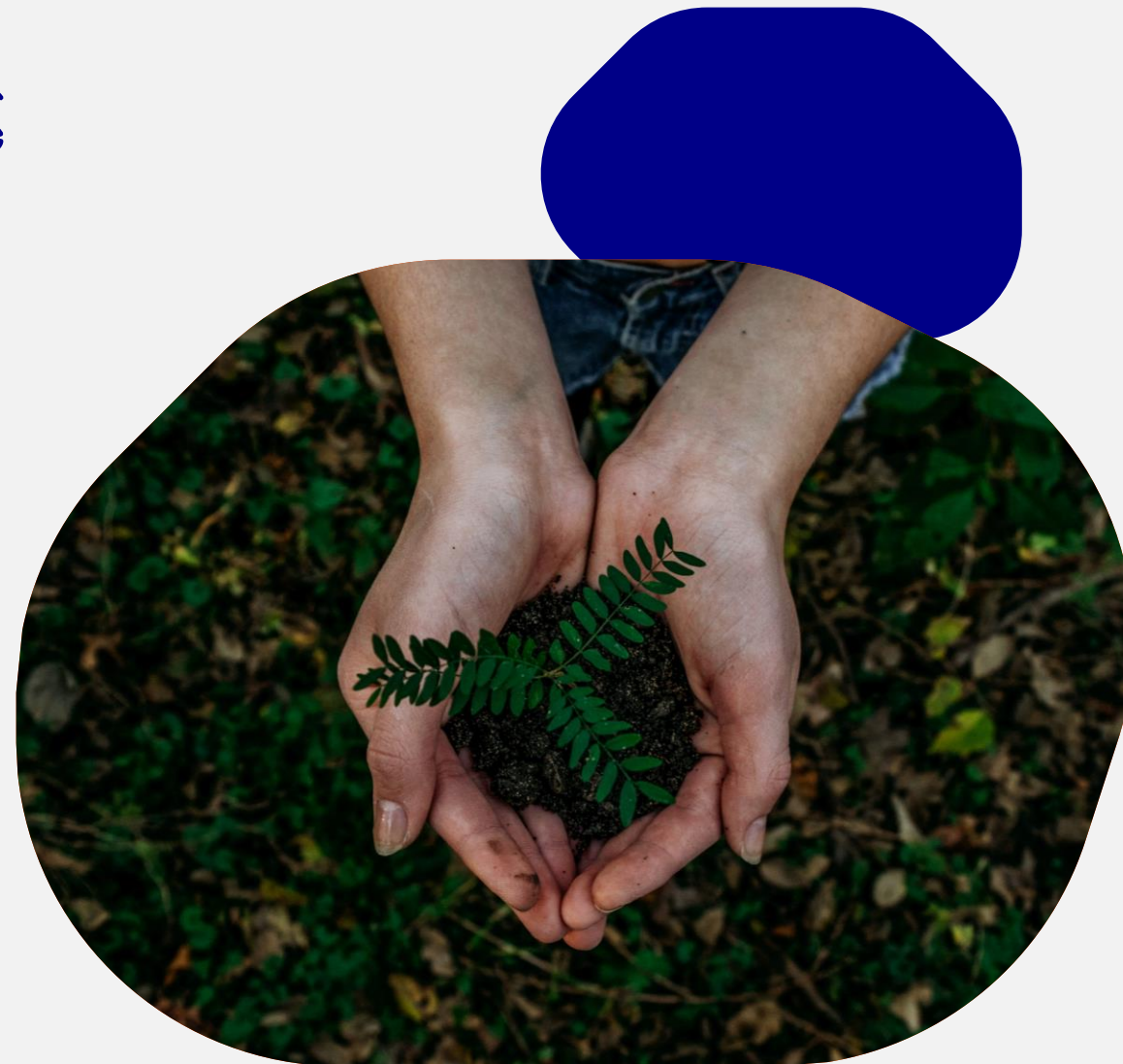


Hoia tooted ja materjalid ringluses



Taasloo looduslikke süsteeme

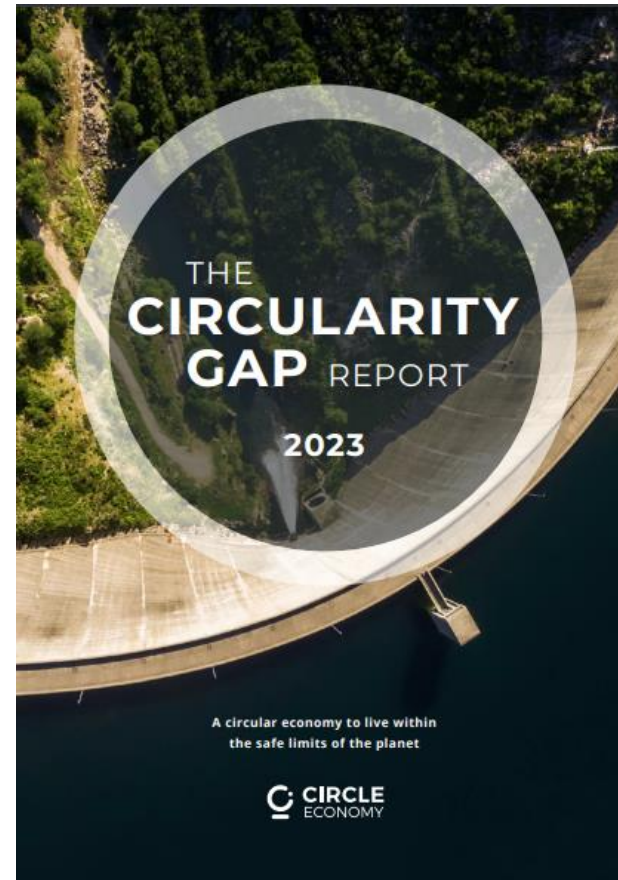
Miks ringmajandus oluline on?



Maailma majandusse
suunatud materjalidest on
suudetud tagasi ringlusesse
saata vaid
7,2%

Asi ei ole mitte ainult
käitlemise võimekuses –
tarbime aina enam!

Allikas: [The Circularity Gap Report 2023](#)



Deloitte.



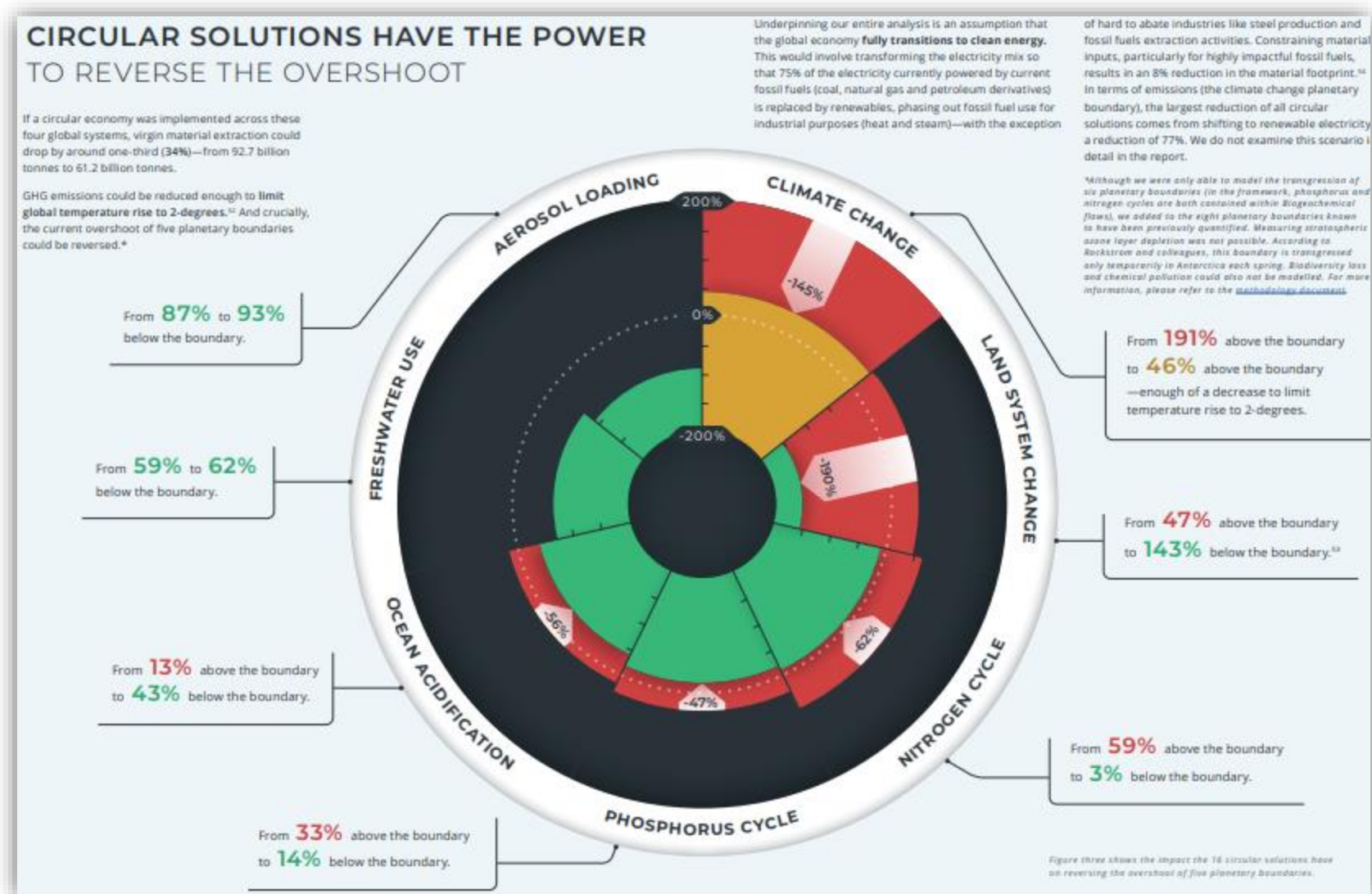
CIRCLE ECONOMY

The logo for Circle Economy consists of a stylized 'C' symbol above the text 'CIRCLE ECONOMY'.

Ringmajanduse hinnanguline leevendav mõju Maa taluvuspiiridele

Maa taluvuspiirid

on inimtegevuse mõju tasemed keskkonna suhtes, mille ületamisel muutuvad ebasoodsad keskkonnamuutused pöördumatuks



Ringmajandus panustab
kestliku arengu
eesmärkide
saavutamisesse



▲ OTSENE PANUS ● KAUDNE PANUS

■ VAJALIK RINGMAJANDUSE EDENDAMISEKS

Meeldetuletuseks: Ökodesaininõuete määrus

- Vastupidavus (*durability*) ja usaldusväärsus (*reliability*)
- Korduskasutatavus (*reusability*)
- Täiustatavus, parandatavus, hooldatavus (*upgradability, repairability*)
- Probleemsete ainete esinemine toodetes (*presence of substances of concern*)
- Toodete energia- ja ressursitõhusus (*product energy and resource efficiency*)
- Ringlussevõetud materjali sisaldus toodetes (*recycled content in products*)
- Toodete taastootmine ja kvaliteetne ringlussevõtt (*remanufacturing and high-quality recycling*)
- Toodete CO₂ ja keskkonnajalajälg
- Toodetest eeldatavalt tekkivad jäätmematerjalid



Töö oma teekaardi koostamisega

Avage Google Drive's teekaardi tööleht ja
jätkake selle täitmist.

Ringmajandus: ESRS mõõdikud

Ressursside sisend

- Sisendtoodete ning tehniliste ja bioloogiliste materjalide kogukaal (t)
- Bioloogiliste materjalide osakaal (%)
- Taaskasutatud või ringlusse võetud komponentide, vahetoodete ja materjalide kaal (t)
- Taaskasutatud või ringlusse võetud komponentide, vahetoodete või materjalide osakaal (%)

Ressursside väljund

- Turule lastavate toodete eeldav vastupidavus tooterühma tootmisharu keskmise suhtes (%)
- Ringlussevõetavate materjalide osakaal (%)
- Ringlussevõetava materjali osakaal toodete pakendites (%)

Jäätmed

- Tekkinud jäätmeid kokku (t)
- Taaskasutatud ohtlikke jäätmeid kokku (t)
- Taaskasutatud tavajäätmeid kokku (t)
- Kõrvaldatud ohtlikke jäätmeid kokku (t)
- Kõrvaldatud tavajäätmeid kokku (t)
- Ringlusse võtmata jäätmeid kokku (t)
- Ringlusse võtmata jäätmeid kõigist jäätmetest (%)
- Ohtlikke jäätmeid kokku (t)
- Radioaktiivseid jäätmeid kokku (t)



Täpne mõõdikute nimekiri [ESRS E5-s](#).

Kliimarisikid, elurikkus

Mis on kliimarisikid?

Tururiskid

FIGURE 4-5 RISKS BROKEN DOWN INTO SUPPLY CHAIN RISK, OPERATIONS RISK AND MARKET RISK

Supply Chain Risk

Country of Origin

Resources Demand

Operations Risk

Heat Stress

Wildfires*

Extreme precipitation

Hurricanes & Typhoons

Sea level rise

Water Stress

Socioeconomic Risk

Market Risk

Country of Sales

Weather Sensitivity

Tarneahest tulenevad riskid

Füüsilised riskid

+
üleminekuriskid

Source: Four Twenty Seven (2019) Scenario Analysis for physical Climate Risk: Equity Markets. Available at: <http://427mt.com/2019/06/18/scenario-analysis-for-physical-climate-risk-equity-markets/>

Kliimarisikide hindamise protsess



Haavatavuse analüüs

Hinnatakse **tundlikkust** võimalikele kliimarisikidele ning kuivõrd on asukoht **avatud** riskide esinemisele



Riskihindamine

Hinnatakse kui **tõenäoline** on riskide esinemine võttes arvesse muutuva kliima prognoose ning mis on võimalik **mõju tõsidus**



Stsenaariumi analüüs

Kasutades IPCC aruannetes toodud RCP4.5 ja RCP8.5 kliimastenaariume, hinnatakse ettevõtte vastupidavust muutuvatele oludele

Mida saate teie teha kliimarisikide maandamiseks?



- Hinnake taristu kliimakindlust (nt meetmed elektrikatkestusteks, suure sademevee äravooluks, hoone jahutamiseks)

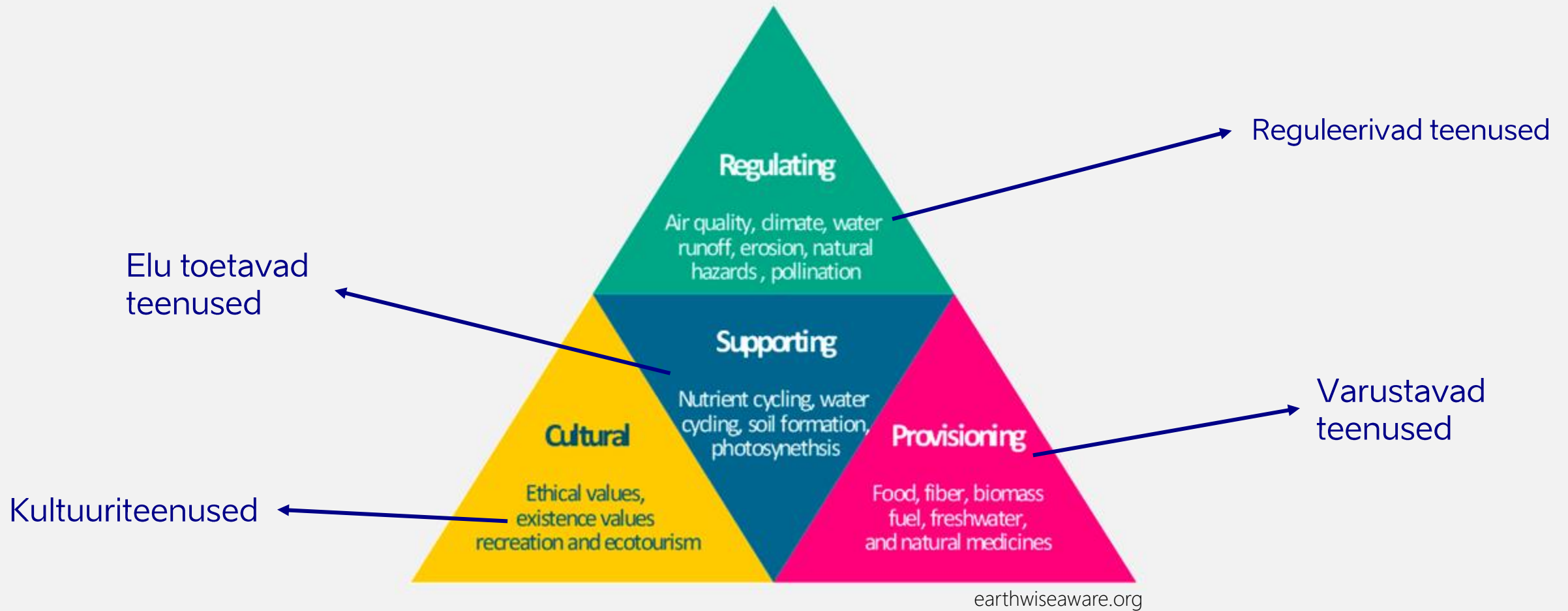


- Võimalusel mitmekesistage tarneaahelat

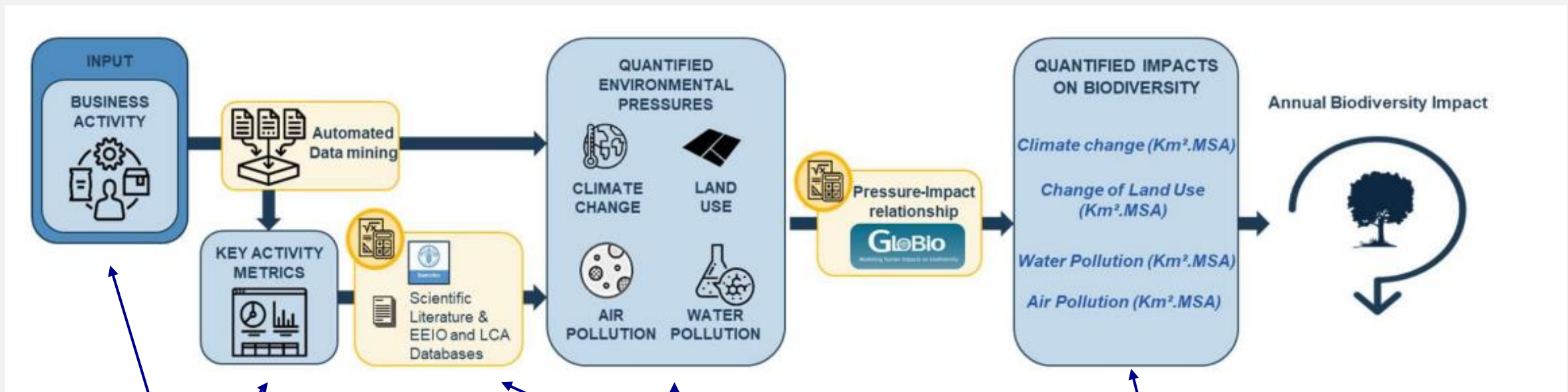
Ühe Eesti tootmishoone kliimarisikide analüüs

		<i>Kliimamuutustega seotud oluliste ohtude mõju suurus</i>				
		Tähtsusetu	Väike	Keskmine	Suur	Katastroofiline
Tõenäosus	Haruldane	Merepinna temeperatuuri tõus Siseveekogude temperatuuri tõus Meretaseme tõus Erosioon (kallas ja rand) Maalihe Üleujutus	Maapinna vajumine			
	Vähetõenäoline	Muutuv tuulerežiim (tuule kiiruse kasv) Muutuv sademeterežiim ja muutuvad sademeliigid (vihm, rahe, lumi/jää)	Õhutemperatuuri tõus Mullaerosioon Sademete hulga või veerežiimi muutlikkus (sh sademete hulga kasv) Püsiva lume- ja jääkatte puudus	Veestress (veenappus)	Metsa- või maastikupõleng	
	Keskmine					
	Tõenäoline		Külmalaine			
	Peaaegu kindel		Kuumalaine Torm Põud Suur sademete hulk (vihm, rahe, lumi/jää)			

Ökohüved ehk looduse hüved ehk ökosüsteemiteenused



Elurikkuse hindamise lähenemised (näited) – Corporate Biodiversity Footprint



Ettevõtte andmed, sh tarbimine

Tuvastatakse ettevõtte tegevuse ja asukoha kontekstis olulisimad elurikkuse survetegurid

Kvantitatiivne ettevõtte tegevuse elurikkuse jalajälg: kui suurelt pindalalt on tegevuse tõttu elurikkus kadunud.

Elurikkuse hindamise lähenemised (näited) – Integrated Biodiversity Assessment Tool

IBAT

Proximity Report

Site name

Location: Lat/Long

Date of analysis: 15 January 2018

Size of site: Lorem s ipsum


Buffers applied: 00km | 00km | 00km

Generated by: Lorem ipsum

Company/Subscriber: Lorem s ipsum

Overlaps with:

Protected Areas	0
Key Biodiversity Areas	0
IUCN Species Red List CR & EN	0



Displaying project location and buffers: 00km, 00km, 00km

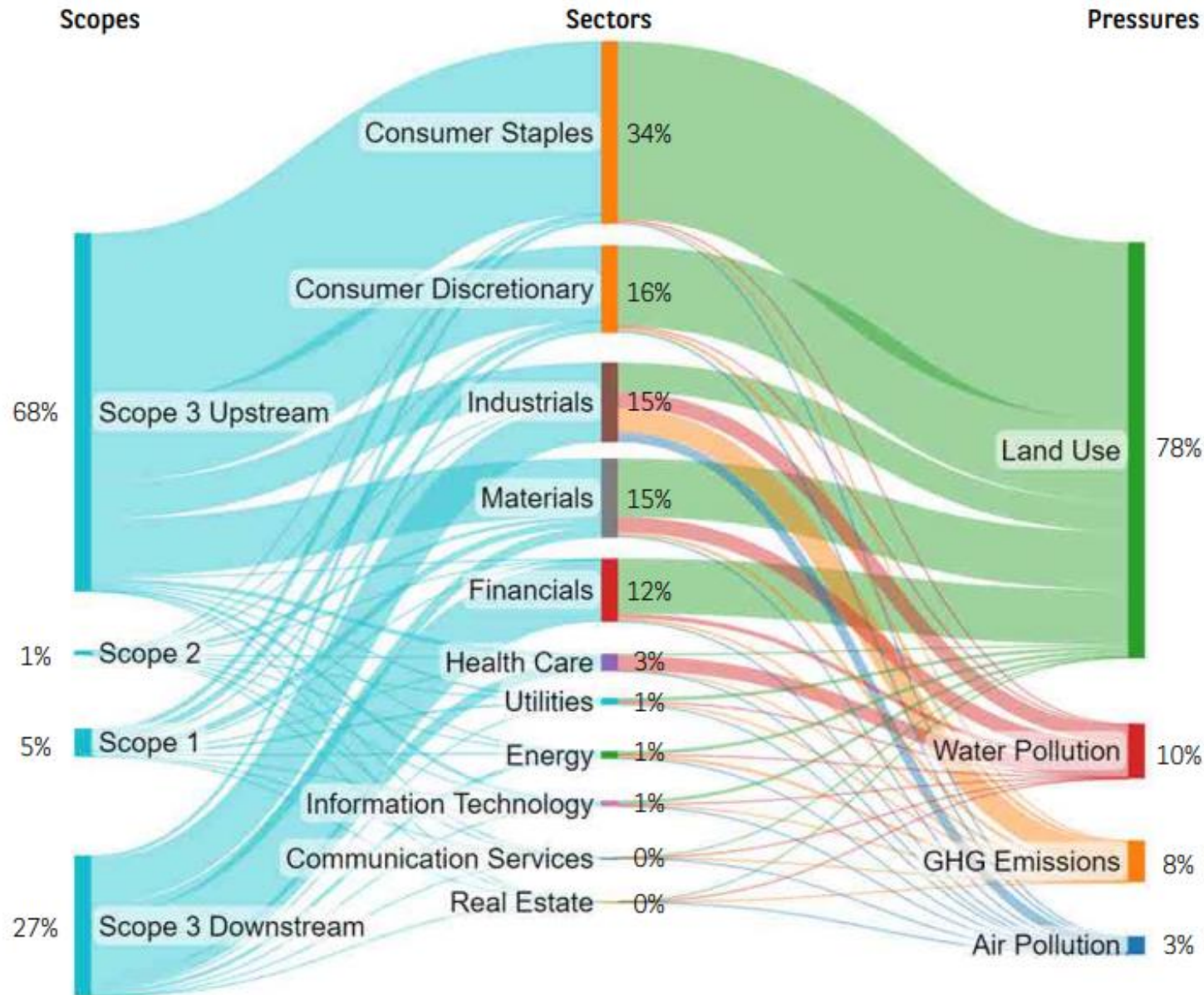
KNOW YOUR ENVIRONMENT | **BioLife** | **CONVENTION ON BIOLOGICAL DIVERSITY** | **CCO** | **UN** | **environment** | **WORLD**

Report name | Page 1 of 5

Kaardipõhine tööriist –
võimaldab tuvastada
võimalikke elurikkuse
mõjusid ja mõjutatud liike
konkreetses asukohas



BNP PARIBAS

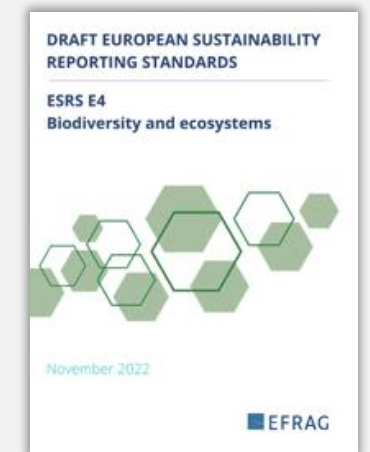


Portfelli elurikkuse mõjud hinnati kasutades Corporate Biodiversity Footprint metoodikat.

Kui suurelt pindalalt on elurikkus kadunud iga investeeritud MEUR kohta.

Elurikkus: ESRS mõõdikud

- Kaitsealadel, võtmetähtsusega elurikastel aladel või nende lähedal asuvate tegevuskohtade arv
- Kaitsealadel, võtmetähtsusega elurikastel aladel või nende lähedal asuvate tegevuskohtade pindala (m²)
- Maa-ala kogukasutus
- Suletud/kaetud pinnasega ala kokku
- Loodusele orienteeritud ala kohapeal
- Loodusele orienteeritud ala väljaspool tegevuskohta
- Invasiivsete võõrliikide arv
- Invasiivsete võõrliikidega kaetud ala



Täpne mõõdikute nimekiri [ESRS E4-s](#).

Tarneaahel

Mida saate teie teha tarneaahelaga seotud keskkonnateemade juhtimiseks?

Käib nii materjalide, transpordi ja energia tarnijate kui ka alltöövõtjate ja teenusepakkujate kohta

- **Tarnijate käitumiskoodeksi loomine (Code of Conduct) ja selle järgimise nõudmine (leping)** – üldised keskkonnanormid, tarnija kui organisatsioon; sh ka kindlate keskkonnamõju vähendamise eesmärkide seadmise ootus
- **Sisseostetavate toodete/teenuste keskkonnakriteeriumite kehtestamine** (sh nt kestlikkuse taksonoomiamääruse järgi)
- **Tarnijate hindamine** (kirjalikult küsimustiku või materjalide põhjal riskide ja mõjude juhtimise praktikate hindamine; vajadusel kohapealne auditeerimine.
- **Kohalike / lähemal asuvate tarnijate eelistamine** (väiksem transpordi jalajälg, võibolla ka väiksemad riskid)
- **Tarnijate keskkonnategevuse hindamissüsteem ja skoorimine**, parema keskkonnajuhtimise praktikaga tarnijate eelistamine
- **Tarnijate koolitus ja teavitamine**, vastastiku parimate praktikate jagamine
- **Koostöö tarnijatega või laiema väärtusahela osaliste ringiga keskkonnainnovatsioonis** (toote/teenusearendus, materjalide ja tehnoloogiate arendus, protsesside arendus, ringmajanduse lahendused), ühisprojektide ja –rahastus
- **Jätkusuutlikkuse riskianalüüs tarneaahelas**, nt potentsiaalsed keskkonnariskid, nagu ressursside nappus või regulatiivsete muutuste mõju, ja planeeri ennetavaid meetmeid. **Maandamismeetmete seadmine koos tarnijatega.**
- **Tarneaahela ja tarnijate keskkonnaandmete süsteem** (andmete jagamine vastastiku nii tarnijatele, teile kui ka teie kliendile; andmed analüüsideks)
- **Jälgitavuse ja läbipaistvuse tagamine**, st süsteem, mis võimaldab jälgida ja dokumenteerida tarnijate keskkonnamõju kogu tarneaahelas, tagades täieliku läbipaistvuse.
- **Jätkusuutlikkuse tulemuste sidumine lepingutega.** Seosta tarnijate keskkonnaeesmärgid ja tulemused nende lepingutingimustega, motiveerides paremate tulemuste saavutamist (nt pikemad lepingud, eelistatud tarnija vms)

Mida saate mõõta ja jälgida tarneaahelaga seotud keskkonnateemade juhtimist?

Võimalikud mõõdikud (KPI), (kogu arv, eelarvest vms)

- **Käitumiskoodeksi allkirjastanud tarnijate osakaal**
- Tarnijate osakaal, kelle lepingutes on sätestatud keskkonna-kriteeriumid / -eesmärgid
- Kokkulepitud keskkonnavalaste parenduste saavutamise määr tarnijate seas (%)
- **Tarnijate osakaal, kelle kohta on läbi viidud nende keskkonnajuhtimise hindamine**
- Tarnijate keskkonnajuhtimise hindamise sagedus (keskmine aeg kahe hindamise vahel)
- **Tarnijate osakaal, kellel on relevantne keskkonnajuhtimissüsteem, -poliitika, -strateegia/eesmärgid**
- **Sertifitseeritud tarnijate osakaal**
- Tarnijate osakaal, kelle keskkonnamõjud on võimalik jälgida (andmete läbipaistvus ja ulatus) / kes esitavad vajalikud keskkonnaandmed regulaarselt
- Tarnijatega seotud keskkonnakahjude arv
- Koostööprojektide arv / panustatud tööaeg / eelarve tarnijatega keskkonnamõjude vähendamiseks

At BPI, we have a clear and ambitious sustainability strategy. We want to change the way we work in terms of the production and recycling of polyurethane.

Nevertheless, our sustainability strategy consists of:

Life Cycle Assessment (LCA)

- Conducting a thorough LCA study of our products, including raw materials extraction, transport, and manufacturing (cradle-to-gate assessment).
- Identifying environmental hotspots and opportunities for improvement across the life cycle.

Raw material sourcing

- Prioritising the use of renewable and sustainable raw materials.
- Implementing responsible procedures to guarantee the ethical procurement of raw materials, including consideration for labour standards and community repercussions.

Waste reduction

- Developing a strategy to reduce waste generation during production processes.
- Investing in research and development of recycling technologies for polyurethane products such as mechanical recycling.
- Promoting the use of recycled polyurethane materials in new products.

Regulatory compliance and certification

- Staying informed about regulatory requirements related to environmental and health impacts of our production.
- Obtaining certification such as ISO 14001 and ISO 45001 and pursue compliance with relevant standards and regulations.

Product design

- Designing products for longevity, durability, and ease of repair to extend their lifespan.
- Taking into account the end-of-life ramification of product design, including the ease of disassembly and recyclability.

Energy efficiency

- Adopting energy-efficient manufacturing methods to reduce greenhouse gas emissions and energy consumption.
- Investing in renewable energy.

Collaboration and stakeholder engagement

- Engaging with our suppliers, customers, industry associations, and other stakeholders to collaborate on sustainability initiatives and share best practices.
- Engaging in industry-wide initiatives and partnerships to address common challenges and advancing collective progress.

Employee training and awareness

- Offering training programs for employees to raise awareness of sustainability issues and promote of environmental responsibility.
- Encouraging employee involvement in identifying and implementing sustainability improvement.

Transparency and reporting

- Maintaining transparent communication with stakeholders regarding sustainability efforts, challenges, and progress.
- Publishing reports detailing key performance indicators, achievements, and goals.

Continuous improvement

- Establishing mechanisms for monitoring and measuring sustainability performance, and regularly review and update sustainability goals and strategies.

We take responsibility – all the way

Sustainability thinking must be integrated into everything we do and in every step of the process. That's why our sustainability approach includes all possible perspectives and stakeholder groups

DESIGN

Our approach: through layer-by-layer based design we are offering long-lasting, sustainable and repairable products. *Benefit:* resource-efficient products with a longer lifespan, meaning less impact on the environment.

Global goal: 12, 13

RAW MATERIALS

Our approach: design with minimal usage of raw materials and eco-labelled materials used wherever possible for our products. *Benefit:* products with less impact on the planet's resources.

Healthier work environment in manufacturing. Global goal: 12, 13, 15

LOGISTICS

Our approach: focus on smart package, space efficient transportation, route optimization and delivery precision.

Benefit: We have achieved a significant decrease of Co2/m3 over the last decade.

Global goal: 13

SALES

Our approach: we guide our customers in understanding and being able to take part of the most environmentally friendly alternative, based on what the customer needs. *Benefit:* our customers secure long-lasting solutions, which have less impact on the environment.

SUPPLIERS

Our approach: a code of conduct to regulate the partnership with our suppliers, including risk assessments conducted on geographic location, distribution, financial risks and risks of deviations concerning human rights, labour law, environment and anti-corruption. Compliance with the code of conduct is regularly checked.

Benefit: components manufactured in a responsible way, with respect towards human rights, working conditions and the environment. Global goal: 8, 12

PRODUCTION

Our approach: systematic quality and environmental processes, supported by certified ISO 9001 and ISO 14001 management systems. *Benefit:* continuous improvements to ensure high quality products, operational efficiency, low environmental impact.

Global goal: 8, 12

USE

Our approach: a flexible mind-set and product customization are both part of our service. We also provide support in the areas of acoustics, ergonomics and activity based workplaces. *Benefit:* long-lasting, tailor-made and healthy work environments.

Global goal: 14

KEEP

Our approach: Our products are designed to last and be kept. Simply, repair instead of replace. *Benefit:* saving on natural resources and customer costs by extending the lifespan of furniture.

Global goal: 12, 13

	Actions taken in 2023/2024	Outcomes in 2023/2024
1	<p>Increased focus on customers and suppliers</p> <p>The focus will be on how we make our supply chain more sustainable, but also on any challenges that our suppliers and customers may face as the new CSRD rules from the EU come into force. In general, there is an increased focus on the overall supply chain.</p>	<p>Until now, the emphasis has been on data collection, especially among suppliers.</p> <p>For the first time last year, though, customers bought steel with a lower carbon footprint through the value chain. This is a huge milestone. However, there is still a lot of work to be done.</p>
2	<p>Energy optimisation and carbon reduction</p> <p>We are continuing our efforts to reduce our consumption of energy to minimise unnecessary consumption. Particularly by focusing on heat pumps and LED lighting. The focus is on reducing our electricity consumption and carbon emissions. The purpose is to save energy and reduce our climate impact.</p>	<p>Heat pumps</p> <p>In 11 production halls in Langeskov with natural gas boilers, the natural gas boilers have now been replaced with heat pumps.</p> <p>LED</p> <p>Over the past year, we have switched to LED lighting in about 95% of our halls and we will continue to do so.</p>
3	<p>Reduction of combustible waste</p> <p>In partnership with our waste contractor, we will reduce the waste that ends up being incinerated through better sorting and increased cooperation with the suppliers who deliver packaging to us.</p>	<p>As described above, a reduction of 37.4% was achieved from 2020 to 2023 for waste that is incinerated.</p> <p>At the beginning of 2024, it became possible to recycle the category of masonite boards, which will hopefully be reflected in next year's report.</p>
4	<p>The environmentally aware employee</p> <p>We wish to ensure that all employees are aware of our environmental policy, environmental targets and the significance of being environmentally aware in relation to their own job duties, including an awareness of their contribution to the efficiency of the environmental management system and ongoing improvements, as well as of the environmental consequences of insufficient environmental awareness. The purpose is to increase our employees' environmental awareness.</p>	<p>Over the financial year, we have worked to heighten the environmental awareness of our employees.</p> <p>This happened, among other things, through our newsletter and intranet, as well as the induction courses in which our new employees participate.</p> <p>In addition, the environment forms part of our audit focus in connection with system audits as well as environmental and safety inspections.</p> <p>In a new initiative, the environment and climate were covered in one of this year's orientation meetings, at which there was enthusiastic feedback and involvement by the employees.</p>
5	<p>Reduction of landfill waste</p> <p>We are constantly looking to reduce the amount of waste that ends up as landfill. All categories that end up as landfill are investigated to determine whether they could be higher up in the waste hierarchy.</p>	<p>In this financial year, we succeeded in finding a way to recycle the waste category we call laser dust. On average over the last 4 years, laser dust accounted for almost 50% of the landfill waste.</p>

Objective: Carbon reduction, scopes 1 and 2

We aim to continuously work to reduce our impact on the environment and the climate.

We have the following objectives for our reduction of carbon emissions per tonne of processed steel (Scopes 1 and 2):

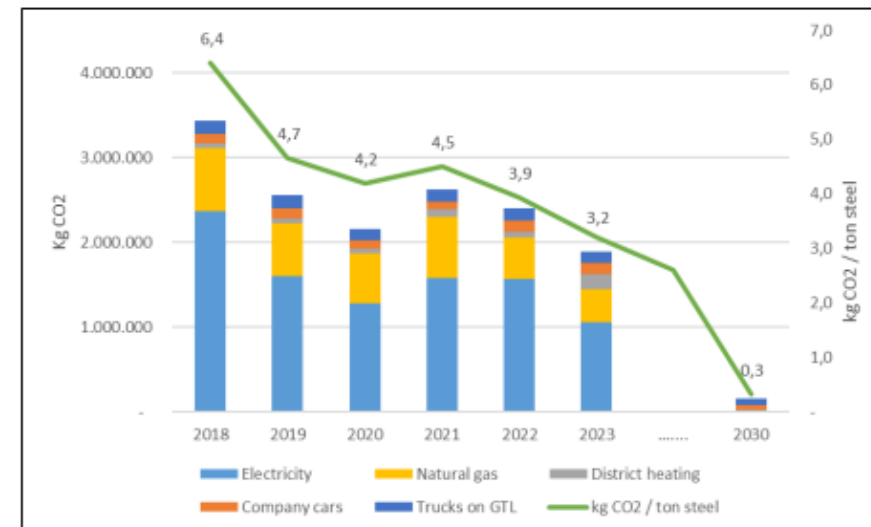
- / In the short term:
5-10% reduction each year compared to the reference year 2018
- / In the long term:
Reduce carbon emissions by 30% in 2025 compared to 2018
Reduce carbon emissions by 95% in 2030 compared to 2018

Total carbon emissions from Scopes 1 and 2 and key figures for kg CO₂/tonne of machined steel

The graph below shows the development of IAI's carbon emissions from our consumption of energy.

The reduction in CO₂e emissions from 2022 to 2023 was mainly due to the fact that one kWh from the Danish electricity grid had a lower carbon footprint in 2023 than in 2022. The green line on the graph shows that IAI will emit only 3.2 kg of CO₂ per tonne of machined steel in 2023. This is a 50% reduction since 2018.

This is great, but we are continuing our efforts to achieve a 95% reduction by 2030.



Objective: Carbon reduction, scope 3

One of the major carbon emitters in our Scope 3 is steel. But last year, several of our steel suppliers offered our customers steel with a lower carbon footprint. There are several different ways to reduce the carbon footprint in the production of steel, and the two biggest trends we are seeing right now are, 1/ steel produced from 100% scrap and, 2/ increased use of green energy sources in the production of new steel. In the coming years, the supply of steel with a lower carbon footprint will increase, and this will greatly help us to achieve our target.

- / By 2025, at least 20% of our customers will choose steel solutions with a significantly lower carbon footprint
- / By 2030, at least 50% of our customers will choose steel solutions with a significantly lower carbon footprint

Sisseostetavatele
toodetele /
teenustele
keskkonna-
kriteeriumite
seadmine – nt
kestlikkuse
taksonoomiamääruse
järgi

The screenshot displays the EU Taxonomy Navigator website. At the top, there is the European Commission logo and a search bar for activities. The main navigation bar includes links for Home, EU Taxonomy Compass, Activities by sector, EU Taxonomy Calculator, and FAQ. The current page is titled "EU Taxonomy Compass" and features a filter by sector or activity, a search button, and checkboxes for Transitional and Enabling activities. Below this is a table with columns for Sector, Activity, and various environmental criteria: Climate mitigation, Climate adaptation, Water, Circular economy, Pollution prevention, and Biodiversity. The table lists several activities, such as Accommodation activities, Arts, entertainment and recreation, and Construction and real estate activities, with icons indicating their classification under the different criteria.

Sector	Activity	Climate mitigation	Climate adaptation	Water	Circular economy	Pollution prevention	Biodiversity
Accommodation activities	Hotels, holiday, camping grounds and similar accommodation						⊕
Arts, entertainment and recreation	Creative, arts and entertainment activities		⊕ E				
Arts, entertainment and recreation	Libraries, archives, museums and cultural activities		⊕ E				
Arts, entertainment and recreation	Motion picture, video and television programme production, sound recording and music publishing activities		⊕ E				
Construction and real estate activities	Acquisition and ownership of buildings	⊕	⊕				
Construction and real estate activities	Construction of new buildings	⊕	⊕		⊕		

Kasutage EISi rohetoetust enda ESG ja keskkonnaplaanide elluviimiseks!

Rohetoetus: tootmisettevõtja ärimudeli muutmise toetus

Toetame rohemõtlemise sidumist ettevõtja strateegilise missiooniga

Et "roheline" muutuks äritegevuse lahutamatuks osaks, saab tööstus- ja mäetööstusettevõtja toetuse abil välja selgitada ettevõtte rohevõimekuse hetkeolukorra ning avastada ja juurutada kestlikke viise tootmise toimepidavuse tagamiseks.

Toetust rahastatakse Euroopa Liidu taasterahastu NextGenerationEU vahenditest.

Toetuse taotlemine on jooksev.

Taotlusvoorud on avatud:

Tegevussuund 1 (roheaudit) kuni 30.08.2025

Tegevussuund 2 (arendustegevuse elluviimine) kuni 30.06.2025

Nimi Rohetoetus: tootmisettevõtja ärimudeli muutmise toetus

Suurim toetus roheaudit kuni 10 000, arendustegevuse elluviimine kuni 200 000

Omafinantseering vähemalt 30%

Kogu toetussumma 8 706 543

Staatud Avatud

Kodutöö 4/5. veebruariks

1. Täida lõpuni keskkonnateemade teekaardi tööleht (kaasa mentor):

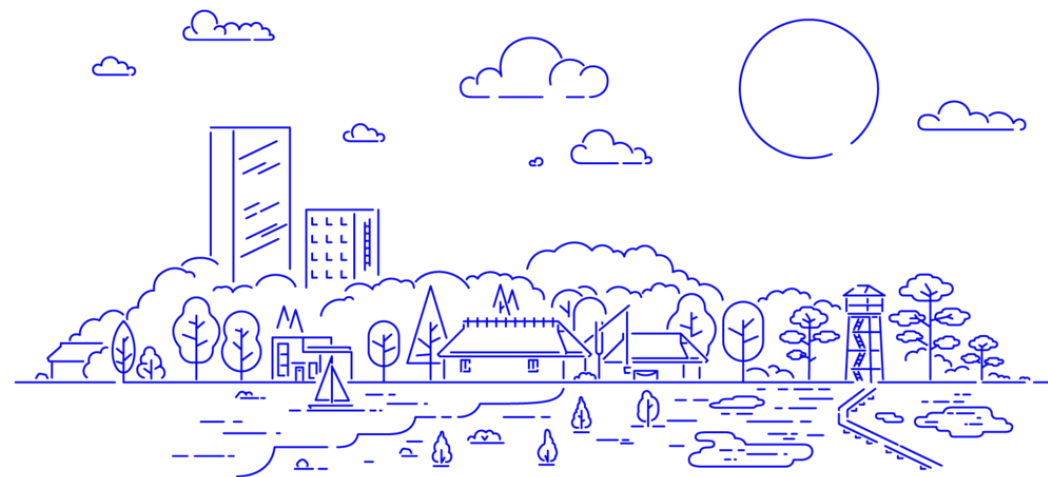
- (i) me anname universaalsed valikud abiks (möödikud ja tegevused laias plaanis)
- (ii) kaasake enda ettevõttes neid, kes keskkonnateemadega lähedalt seotud – tootearendus, tootmine/operatsioonid, kvaliteet ost/hanked, haldus jt;
- (iii) kaasa sidusrühmi – mida tarnijad pakkuda saaksid? mida kliendid ikkagi soovivad?
- (iv) analüüsige enda valdkonna näiteid maailmas;
- (v) jälgige, kas eesmärgid ja tegevused vastavad soovitud ambitsioonile?

2. (kui tegemata) Prioriseeri S ja G teemad eraldi töölehel:

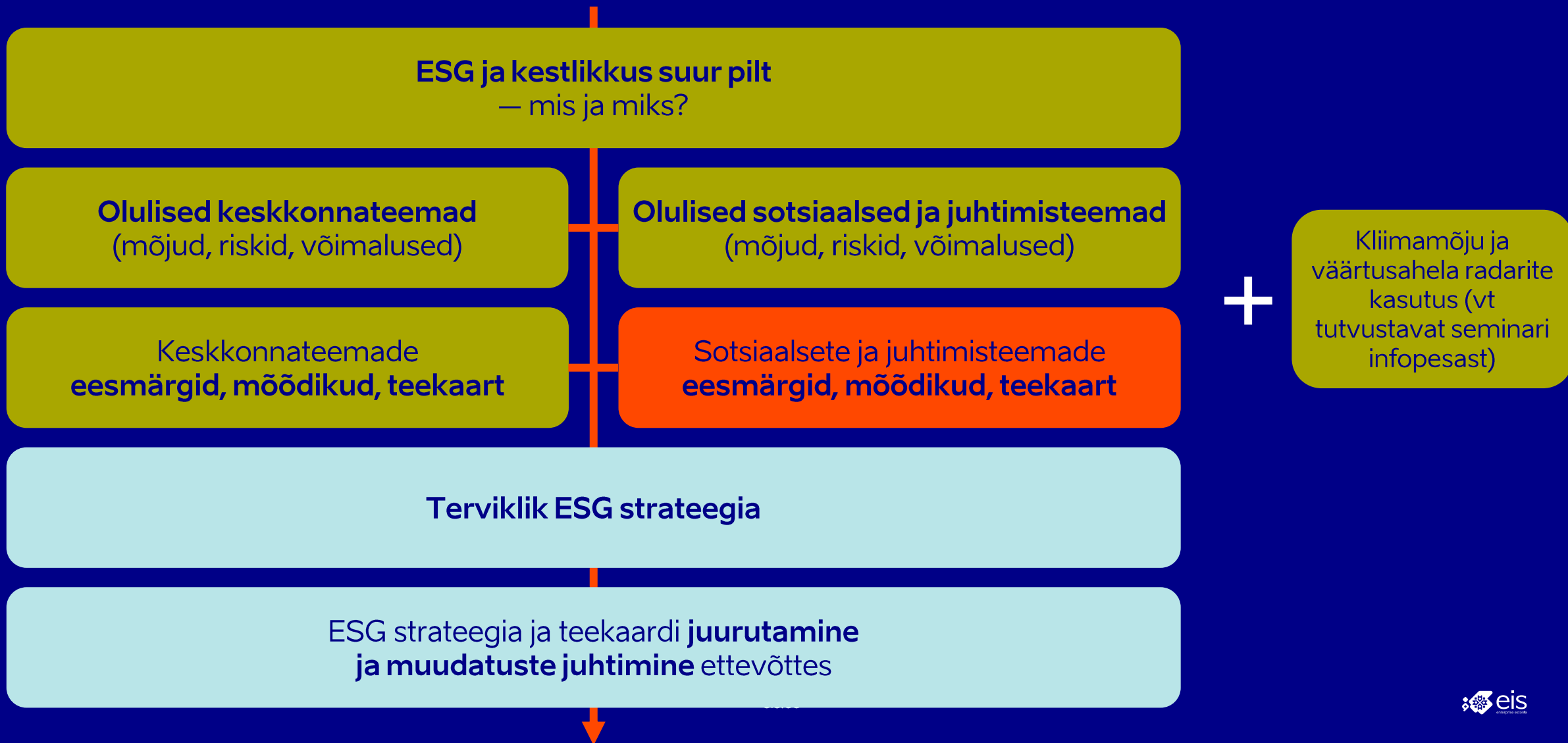
- (i) tee informeeritud otsus;
- (ii) ole enda vastu aus;
- (iii) selgita valikut;
- (iv) esitle järgmisel koolitusnäeval teistele



Koolituspäeva kokkuvõte



Meistriklassi sisu ülesehitus



Praktiline info osalejatele

Suhtlus

- + Meistriklassi koordinaator:
Annely Zimmer
- Kasutage
esgprogramm@sustinere.ee
- + Infopesa materjalide jaoks:
sustinere.ee/et/esgprogramm/
- + Mentorite kontaktid infopesas ja e-postile
- + EISi kontakt: Mariliis Martsepp,
mariliis.martsepp@eis.ee

Osalemise kliimamõju

- Teie ülesanne: arvutada oma tiimi osalemisega seotud transpordi süsiniku jalajälg (talletage info, kes, mis transpordivahendiga ja kui kaugelt saabus ja tagasi läks).

Järgmised sammud

- Tehke ära kodutöö. Suhelge ja kaasake mentorit.
- Kasutage kliimamõju ja väärtusahela digiplatvormi!. Andke teada kui soovite ligipääse või muud abi.
- Pange KÕIK järgmised koolituspäevad endale kalendrisse. Broneerige ettevõtte juhi / juhatuse liikme osalemine lõpupäeval **26. märtsil 2025**
- Otsime vabatahtlikke võõrustama oma ettevõttes 1-2x *after-hours* kogunemist veebruari või märtsi koolituspäevade õhtutel



Kohtume
4/5. veebruaril
2025!

eis.ee

INNOVATSIOONI-
VÕIMEKUS



Kaasrahastanud
Euroopa Liit



Eesti
tuleviku heaks

